



名鉄都市開発

まちをつくる会社。
未来をひらく仕事。

MEITETSU CITY DESIGN

名鉄都市開発
会社案内

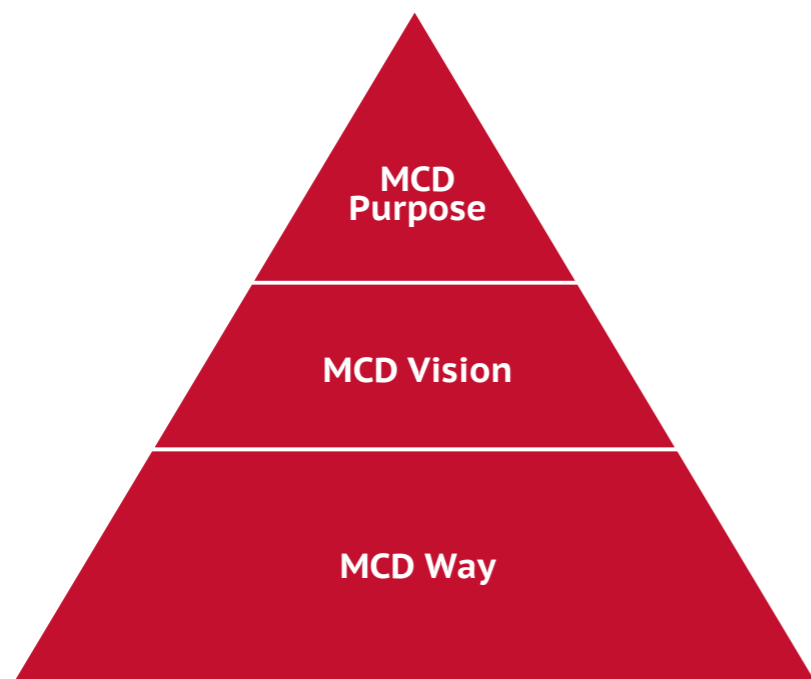


まちづくりを担い、地域価値を向上させていく企業姿勢を、建物や施設、まちをイメージさせる柱と情熱の色であるスカーレットレッドで表現しました。上に向かって伸びていく様は、地域の成長を象徴するとともに、自らがチャレンジを続け、成長していく意思を表明しています。右の柱は、「中部圏No.1」を宣言する「1」を示し、シンボルマーク全体で「名鉄都市開発」の「M」を形づくりつつ、下部をゆるやかな曲線で描くことで地平線や大地を想起させ、安定感と同時に、スケール感、期待感を表現しています。

まちをつくる会社。 未来をひらく仕事。

私たち名鉄都市開発は、地域の一員として地域価値の向上をリードする真のまちづくり会社、City Design Companyです。

名鉄グループ、名鉄不動産が積み重ねてきた信頼の基盤の上に、さらに高い志とさらに広い視野、さらに深い地域への愛情を持って、持続可能なまちの魅力をつくり、地域の豊かな未来をひらいていきます。この地を愛する、あなたとともに。



MCD



MCD Purpose

まちの魅力をつくり、地域の未来をひらく。

MCD Vision

誰よりも地域を愛する企業市民として、まちの期待に応え、人の豊かな暮らしを創ることを通して、真のまちづくり会社、City Design Company となる。

MCD Way

私たちは、地域全体を俯瞰する空間軸と、次代を展望する時間軸を持ち、創造性・先進性・デザイン性を最大限に発揮する。
私たちは、地域の方々から真っ先に相談される存在であるために、《行動規範》を遵守し、高次実践し続ける。

- 《行動規範》
- まち・人の声に耳を傾け、願いを「見だし」、応える。
 - 「自ら」考える姿勢を大切に、挑戦し続ける。
 - お互いを「尊重し合い」、チーム力を高める。
 - 安全・安心、環境・人権への配慮の「基本を徹底」する。
 - お客さまの良きパートナーであるために、「心身の健康」を第一とする。

名鉄都市開発は、名古屋鉄道の不動産事業部門と名鉄不動産の統合により、名鉄グループの不動産事業を担う中核会社として2022年4月に誕生しました。

これまで名古屋鉄道では、名鉄沿線の住宅開発をはじめ、住宅・オフィスを中心とする賃貸事業や駅商業施設の開発に注力してまいりました。また名鉄不動産では、60年以上にわたる住宅分譲事業を中心に、首都圏・関西圏でも事業を展開してまいりました。

それぞれが長年にわたり培ってきたノウハウを結集し、またこれまで築き上げてきたお客様・取引先の皆様との信頼関係を礎に、「総合デベロッパー」として新たな一歩を踏み出しました。

今、足元では、少子高齢化、コロナ禍での生活環境の激変によるニーズの変化、情報テクノロジーの進化に加え、お客様の価値観も多様化し、さらに脱炭素社会の実現に向けた取り組みが求められるなど、新たな変化がこれまで以上の速度で進行しています。

このような中、当社は統合を機に「まちの魅力をつくり、地域の未来をひらく」を“Purpose=志”に掲げ、名鉄グループの使命である「地域価値の向上」の実現に向け、不動産分譲事業と賃貸事業を更に進化させてまいります。

地域価値の向上に取り組み貢献することが、自社の利益以上に大切な私たちの存在意義であり、誇りです。さまざまなお客様のニーズに寄り添い、「地域から真っ先に相談されるまちづくり会社」を目指し、名鉄都市開発グループ全社一丸となって取り組んでまいります。



名鉄都市開発株式会社
代表取締役社長

日比野 博

事業展開

Business Deployment

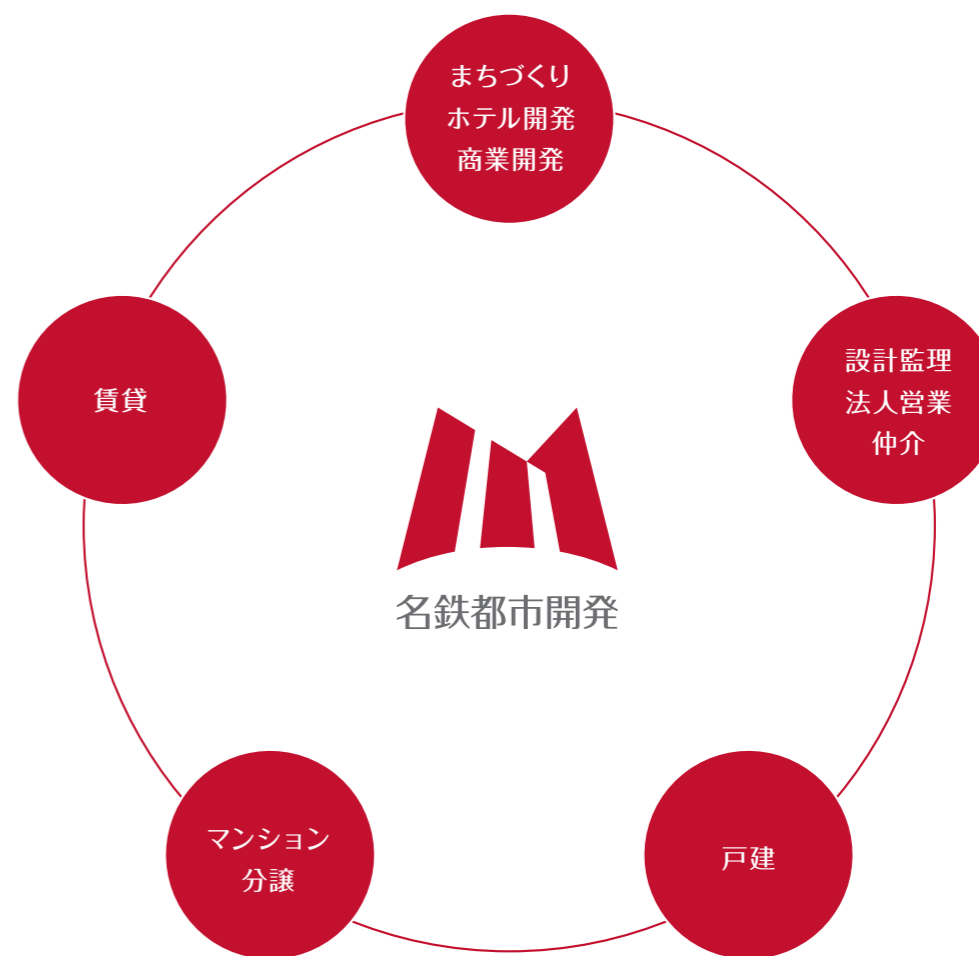


変わる時代に、変えていく力を。 求められるニーズに応えるために。

名鉄グループにおいて、1925年の知多市新舞子の住宅分譲以来、名古屋鉄道においては名鉄沿線を中心とした大規模団地開発や商業施設やオフィスなどの賃貸事業、「μPLAT」など駅商業施設の開発など、それぞれの時代のニーズに応じた事業を進めてまいりました。当社の前身である名鉄不動産は、1959年に名鉄グループの安定的な収益源として不動産事業の強化・多角化を推進する狙いから、名古屋鉄道の不動産部門が分離・独立するかたちで設立されました。これまで、名鉄沿線の開発や戸建住宅分譲のほか、駅舎ビルの運営や管理を中心に事業を展開するなど、地域に密着する姿勢を貫きながら、1960年代には東京、大阪にも拠点を置き、首都圏・関西圏の大都市圏においても積極的に事業を推進してきました。

2022年4月、名鉄グループ不動産事業の更なる強化のため、名古屋鉄道の不動産事業部門と名鉄不動産が統合し、名鉄グループの不動産事業を一体的に運営する総合デベロッパーとして当社が誕生しました。統合に伴い、マンション分譲事業に加えて、安定的な収益が期待できる賃貸事業の比率が大きくなり、当社の事業ポートフォリオはより外部環境の影響を受けにくいものとなりました。既存事業の継続的な発展を土台として事業の多様化など常に新しい可能性に挑戦し続けることで、地域に根ざす総合デベロッパーとして幅広い事業を行ってまいります。

当社は、これまで地域の多くの方々に支えられ事業を進めてまいりましたが、これからも地域社会の発展に貢献し、また人々や街の期待に応えながら、時代に即した魅力溢れる事業をお届けしてまいります。





近年では、名鉄沿線地域や名古屋都心部を中心に商業施設の開発を行っております。また、愛知県有数の観光地である犬山などの沿線各地や首都圏、関西圏でホテル開発を進めています。行政やまちづくり協議会等地元団体と共に地域の将来を考え、地域の魅力を創り上げる、地域に根付いた開発事業を進めていきます。

SAKUMACHI商店街

～あたらしいまちの景色を、高架下から～

SAKUMACHI商店街は、歩いて楽しめる施設を目指し、地元企業を中心にまちづくりの視点で地域を盛り上げる考えを持ったテナントで構成された、名鉄初の駅間をつなぐ商業施設です。日常使いができるベーカリーや、夜の時間帯にも対応する飲食店などがあります。



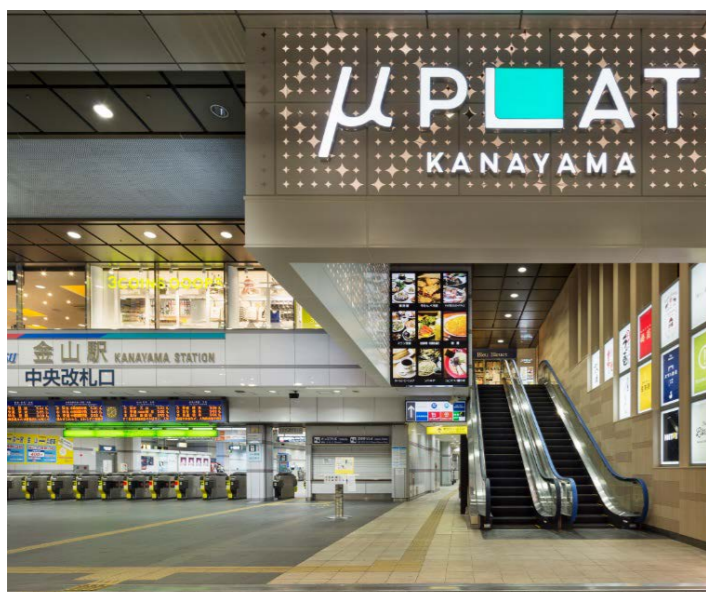
ホテルインディゴ 犬山 有楽苑

犬山城に近接し、茶室「如庵」を敷地内に擁する、二つの国宝に彩られる稀有な立地に西日本初のインディゴブランド「ホテルインディゴ犬山有楽苑」を2022年3月1日に開業しました。ホテルインディゴのブランド力とノウハウを生かし、唯一無二の顧客体験を提供し、インバウンド需要をさらに積極的に取り込んで参ります。



駅商業施設(μPLAT)

名鉄のエキナカ商業施設である「μPLAT」は、「身近だけど、少しワクワク、心が華やく!毎日“ぶらっと”立ち寄れる私の場所」をコンセプトに、地域にもっと身近な存在でありたいという想いが込められています。お客さまに毎日ご利用いただける、各駅周辺エリアになくはならない商業施設を目指しています。



当社と株式会社ザイマックスの共同事業体は、地下鉄伏見駅において、駅ナカ商業施設「ヨリマチFUSHIMI」を開発し、運営しています。駅利用者の日常に魅力を添える商品やサービスの店舗があります。



東海地区最大規模の炭酸泉をはじめ、バラエティ豊かなお風呂、癒しをご提供する岩盤浴・リラックスエリアなど、幅広い年代の方にお楽しみいただける温浴施設です。

ホテルミュージックスタイル犬山エクスペリエンス

国宝「犬山城」城下町への玄関口である犬山駅前に、名鉄グループが展開する新ブランドのホテルとして、2021年7月に開業しました。同ホテルは、全118室・大浴場・レストランを有し、地域の歴史や文化についての興味深い体験や大切な人と過ごす楽しいひと時をお客様に提供する“地域体感型ホテル”をコンセプトとしています。



宿泊特化型ホテル

名古屋エリアを中心とした利便性の高い立地に、宿泊特化型ホテル「名鉄イン」を多数開発しています。近年は首都圏、関西圏にも進出し、ワンランク上のブランド「ホテルミュージック」も展開。当社が開発を行い、名鉄イン株式会社が運営しています。





meLiV 岡崎

三河地方へのアクセスが良いJR岡崎駅から徒歩5分に立地する、1K全89戸の5階建ての賃貸マンションです。様々なタイプの部屋からお選びいただけるよう、全6種類の間取りを用意し、お客様が快適な生活を送ることができるマンションを実現しました。

リシュドール大須

名駅や栄などのビジネス街や都心主要スポットへのアクセス性に優れ、白川公園や大須商店街など衣・食・憩・遊ぶ魅力あふれるエリアに立地する、単身者からファミリーまで幅広く対応した全98戸の賃貸マンションです。名鉄協会のシェアサイクル「カリテコバイク」を当社の賃貸マンションでは初めて導入し、近隣住民の方にもご利用いただくことで、地域のスマートムーブの一助となることを目指しています。



meLiV 栄生

名鉄栄生駅まで徒歩1分に立地する1K56戸、1LDK16戸の計72戸の賃貸マンションです。名鉄名古屋駅まで電車で1駅2分と都心へのアクセスが大変よく、近隣にはスーパーやコンビニエンスストア、病院等、生活利便性の高い施設が揃っています。様々なタイプの部屋を用意することで入居者のニーズに対応するとともに、Wi-Fi環境の整備やmanaca対応キーシステムを採用し利便性を高めました。



名古屋・東京エリアで、オフィス・住宅・店舗・駐車場の賃貸事業を展開しており、賃貸マンションは「リシュドール」を名古屋市内で、「meLiV」を名鉄沿線で開催しています。また、自社でのオフィスビルやマンション開発の他、大規模プロジェクトへの参画やリノベーションによるバリューアップにも取り組んでいます。これからも、街の期待や利用者のニーズを考慮しながら、魅力的な賃貸物件を開発・再生し、地域の発展を支えていきます。



メイフィス名駅ビル

名鉄名古屋駅から徒歩5分の地上12階建の賃貸オフィスビル。メインエントランスはミヤコ地下街出口の前に位置しており、快適なアクセスを実現しています。



名古屋ルーセントタワー

他社と共同で再開発事業として建設した高層賃貸オフィスビル。「ルーセント」は、英語で「光る、輝く」の意味で、緩やかな美しい曲線を描く独創的な建物の特徴から命名しました。オフィスワーカーを輝かせる上質なビジネス空間を提供しています。

名駅ダイヤメイテツビル

他社と共同で開発した、名古屋駅から徒歩4分の地上14階建の賃貸オフィスビル。制振構造による高い安全性能と環境対応に優れた高品質なオフィススペースを提供しています。また、2階デッキにより名古屋駅から直結することで、1・2階を地域の皆様にご利用いただける歩行者通路として整備しています。



時代の変化に適応しながら「安心・安全・快適」な住環境の提供を目指しています。「メイツ」シリーズを中心とし、50年以上の実績により東海圏、首都圏、関西圏にておよそ60,000戸を供給してまいりました。これまでの実績と経験を活かし、「地域の魅力」の向上を目指し街づくりを行っています。

エムズシティ鳴子プレディア

約50年前につくられた公団「鳴子団地」を持続・再生し、新たな住まいを創出する「再生まちづくり事業」として、次代へと住み継がれ続ける暮らしをつくる緑区最大規模の総戸数333戸のマンションプロジェクト。大規模マンションならではの共用設備「コワーキングルーム」や最新の技術を導入した「顔認証セキュリティシステム」など充実した設備と、四季に潤う樹々による多数のガーデンプレイスを設けた、鳴子の自然と街と人との共生を創出し、未来の暮らしを豊かにするマンションです。



メイツ西白井

千葉ニュータウンエリアで最も都心寄りの「西白井」駅まで徒歩3分の駅近マンションでありながら、総戸数270戸に対して設置率93%の平面駐車場や植栽豊かな外周部など、ゆとりあるランドプラン。キッズルームやゲストルーム、コワーキングスペースなど大規模ならではの共用空間が充実しており、日々の暮らしを快適にするマンションです。



エムズシティ神宮前

「神宮前」駅まで徒歩5分、「名鉄名古屋」駅まで電車で6分と交通利便性が高い立地でありながら、広大な神宮東公園に隣接する優れた住環境。2層吹抜のエントランスやブックラウンジのデザインは、エムズシティ神宮前から徒歩圏の「熱田神宮」より敬意を込めてヒントをいただきました。

NAGOYA the TOWER

総戸数435戸(予定)のタワーマンション。リニア中央新幹線の開業(2027年以降予定)により交通利便性が格段に高まることから「職住近接」「都心居住」のニーズに応える新たな名古屋のランドマークとなることを目指しています。



グランアリーナ レジデンス

商業・医療・保育・住宅の複合開発により誕生した全604戸のJVによる大規模プロジェクト。四季折々の自然が楽しめる中庭や様々な企業とのコラボレーションが実現した共用部など、魅力あふれるマンションです。

メイツ楠葉中央

京阪「楠葉」駅より、楠葉アベニューを一直線。美しく区画整理された邸宅街「くずはローズタウン」の中心地にそびえる全邸南向き・地上15階建て、全73邸のレジデンス。





当社は、快適な住まいづくりに誠実に取り組んできました。中部圏を中心に全国で約25,000区画という豊富な実績と、そこで培ったノウハウを、家づくり・街づくりに注いでいます。住まいのトータルプロデューサーとして、ずっと住み続けられる家をご提案します。

名鉄都市開発の戸建ブランド

M's

時代に合わせた新しい街と、
住まいをお届けします。

M's Grande
エムズグランデ

住まう方のライフスタイルを中心に考えたプランの「ザ・テーマハウジング」、従来の耐震工法に加え揺れや衝撃を吸収する「制振装置」の標準搭載、厳しい基準をクリアし、税制優遇のある「長期優良住宅」の採用、お選びいただける内装「カラーセレクト」など60年余りの分譲住宅実績のノウハウを詰め込んだオリジナル設計のブランドです。

M's Place
エムズプレイス

「注文住宅がいいけど、何を選んだらいいかわからない」「共働きで時間がない」など、若い世代のニーズやトレンドをすべて盛り込んだコンプリート分譲住宅。名鉄らしい[耐震]+[制振]を標準とした地震に強い家づくりはもちろん、デザインも広さも機能性も、すべてにおいて「間違いのない」上質な住まいをご提案するシリーズです。



M'sグランデ三好

まるで注文住宅のような、自由で独創的なデザインの住まい。細部にまでこだわり、一棟一棟、時間を掛けて創り出す世界でたったひとつのオリジナル分譲住宅が建ち並び、美しい街と暮らしをここに。イオン三好のすぐ目の前に広がる《三好中部特定土地区画整理地》に誕生する全45区画。時を重ねるほどに愛着が深まる、欧風の街並みを想わせる美しい白いビレッジ。注文住宅よりあなたの理想に近い、作品と呼ぶに相応しいプレミアムな住まいをお届けします。



M'sプレイス下志段味

緩やかな丘の上に広がる多彩な生活施設やおしゃれなショップが身近に揃った便利で穏やかな街の景色。子育ての環境としても申し分ない新しいこの街に、先進設備や人気のプランを詰め込んだ、「住まう方の理想を叶える家」をご用意しました。



M'sグランデ豊田柿本 ノルディヴィラージュ

北歐の人々は、誰よりも幸せな「おうち時間」を過ごしている。静かに佇むこの場所にも、そんなライフスタイルを育みたいと考えました。北歐の暮らしには、「家の中で豊かな時間をどう過ごすか」ということについての工夫がいっぱいです。



名鉄陽なたの丘

総開発面積約319,000㎡、名鉄団地開発の集大成として誕生した知多郡阿久比町の「名鉄陽なたの丘」。



新舞子オーシャンコースト

名鉄「新舞子」駅が100周年を迎えた年に分譲開始をした、海と寄り添う新しい街「新舞子オーシャンコースト」。



当社は、個人や法人のお客様が所有する不動産の売買・賃貸に伴い、その不動産が持つポテンシャルを充分理解し吟味したうえで、有効活用、バリューアップ、不動産買取、法人CRE戦略等、幅広い提案をお約束します。また、個人仲介ではマンションや土地を買い取り、現在のニーズにあわせた仕様・形状で安心安全、かつ便利にお住まいいただける再生事業も行います。1区画の売却にとどまらず、名鉄都市開発だからこそ可能な「まちづくり」にご期待ください。



法人・鑑定

高い専門性で企業不動産(CRE)の多角的なソリューションを提供し、スピーディかつ柔軟な問題解決と、CRE戦略を徹底的にサポートします。

① 売買・賃貸仲介/代理

拠点の新設や移転に伴い不動産を取得・賃借したり保有不動産の円滑な売却をサポートします。

② 不動産のバリューアップ、有効活用

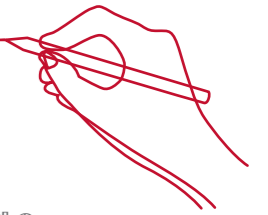
賃貸用不動産に対し、実効性の高いバリューアップ/コストダウン提案や未利用不動産に対し、有効活用の提案を行い収益率の向上を図ります。

③ 不動産鑑定評価

不動産の適正な時価を評価することで、企業活動における様々な意思決定にご活用いただけます。

④ 開発プロジェクト

積み重ねてきたノウハウに基づく適切なアドバイスを行い、プロジェクトの完遂をサポート、高収益化に寄与します。



東海地方の玄関口である中部国際空港駅をはじめとした名古屋鉄道の駅舎やμPLATなどの駅商業施設の設計監理を中心に行っています。これからも多くの利用者の方の利便性の向上や駅前広場等の公共施設、更にはその街との調和を図り、人々の気持ちと暮らしが豊かになるような設計を行います。



交通施設

地域の顔となる駅舎になるように、地域の特徴を生かしたデザインを取り入れました。また、駅利用者が安全・快適に施設を利用していただけようことを考慮した、優しい設計です。

名古屋鉄道 喜多山高架 内観/外観

名古屋鉄道 豊川稲荷駅



名古屋鉄道 聚楽園駅



商業施設



μPLAT一宮

2021年3月に名鉄一宮駅のエキナカにオープンした「μPLAT(ミュープラット)一宮」は「つむぐ」をコンセプトとし、日常使いに便利な全6店舗が揃っており、テイクアウトも充実しています。

文化財保全



保存修理工事着手前



保存修理工事完成

日本庭園有楽苑内の国宝・茶室「如庵」及び重要文化財建築物「旧正伝院書院」の保存修理工事

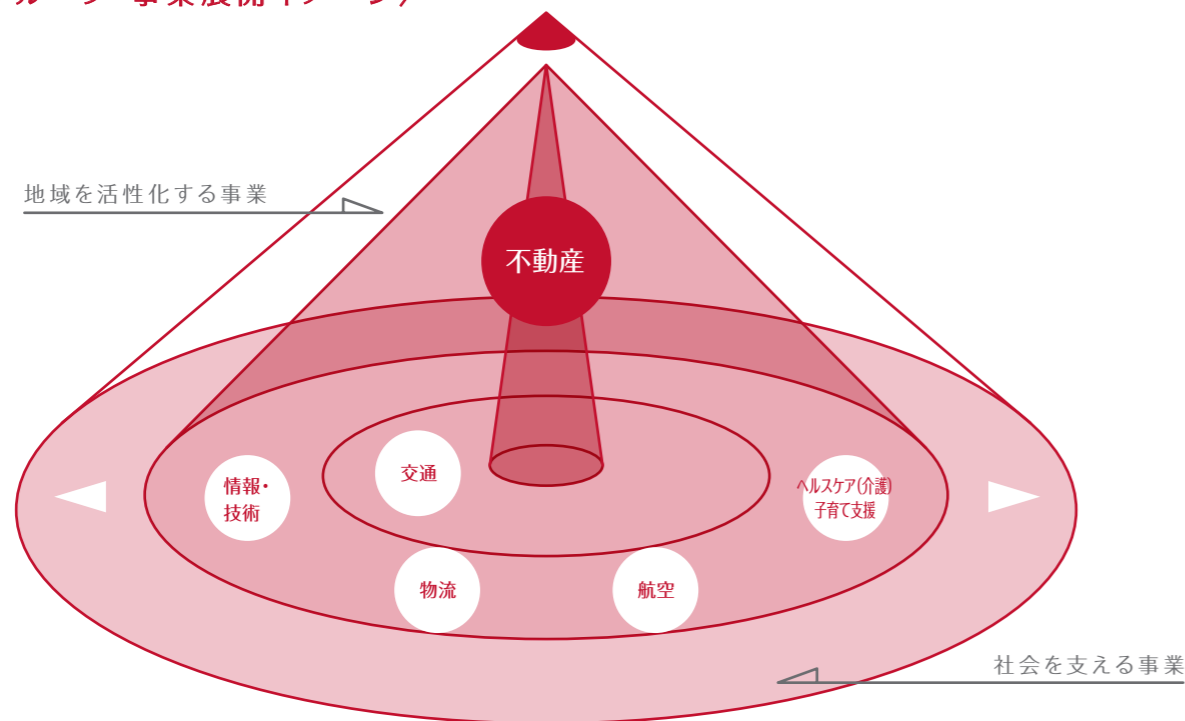


名鉄グループの不動産事業を牽引する「名鉄都市開発」

名鉄グループは、「交通事業」「運送事業」「不動産事業」「レジャー・サービス事業」「流通事業」「航空関連サービス事業」「その他の事業」の7つの事業セグメントを、連結子会社・持分法適用会社を合わせたおよそ120社により形成し、地域の皆様の生活に密着した、さまざまな事業を展開しています。今後も、地域の皆様の豊かな生活を実現する事業を通じて、地域から愛される「信頼のトップブランド」を目指していきます。

(2023年4月1日現在)

〈名鉄グループ 事業展開イメージ〉



名鉄都市開発グループ

名鉄コミュニティライフ株式会社

マンション管理をはじめ、ビル管理、賃貸管理、お客様の快適な暮らしを守る「リビングアシスタント」などの事業を通じて「お客様満足度100%プラスアルファ」を実現する生活サービス提案企業を目指します。

名鉄プロパティマネジメント株式会社

銀座5丁目のイグジットメルサや名古屋のミューブラット金山をはじめ、東京・名古屋を中心とした商業施設の不動産管理(プロパティマネジメント)事業を行います。

名鉄ビルサービス株式会社

ビルの設備管理・保守サービスを中心に、高い技術で安全快適なビル環境づくりに取り組んでいます。全社員がホスピタリティ精神を大切に、日々誠実に総合ビルサービス業務を行っています。

株式会社名鉄クリーニング

法人向け・個人向けクリーニング(各種制服類、家庭用衣類・寝具等)、リネンサプライ、商業施設・オフィス・ホテル客室・マンション等の清掃、中部国際空港での航空機機内クリーニングを幅広く展開しています。

名鉄セコム株式会社

警備業界の最大手であるセコム(株)との共同出資により、常駐施設警備サービスをはじめ法人向け機械警備、AED(自動体外式除細動器)の賃貸・販売、現金護送システム、入金機警備の受託業務を行っています。

栄開発株式会社

大型商業ビル「SKYLE」,「SAKAE NOVA」を保有しています。栄駅から徒歩3分の場所に位置し、物販や飲食だけではなく教育やスポーツ、医療関連のテナントなど約70店を展開する商業施設です。

北陸名鉄開発株式会社

北陸3県を中心に、ビル・建物の総合管理、オフィスの賃貸、マンションの総合管理、保険代理店業、さらに能登空港で航空ハンドリング業務を行っています。

エイトデザイン株式会社

リノベーションを中心に、店舗やオフィス、商業施設のプロデュース、注文住宅、街づくりなど、「楽しむ」空間をどことん考えてプロデュースするクリエイティブな会社です。

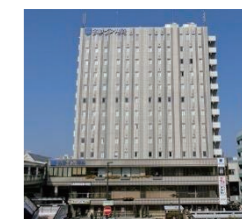
- 1949.2 国光産業株式会社設立(元々は、保険代理業、倉庫業などを営む会社でした)
- 1959.12 名鉄不動産株式会社へ商号変更(創立)
- 1960 名古屋鉄道の不動産事業を継承
一級建築士事務所登録
宅地建物取引業登録(住宅分譲事業、仲介事業開始)
- 1964.6 東京西荻窪アパート竣工(首都圏進出第一号)
- 1965 第二中経ビルに本社移転
- 1967.5 東京営業所開設
- 1969 なるみグリーンコーポ、
四谷若葉マンション竣工(マンション分譲事業開始)
- 1970.4 東京営業所、支店に昇格
- 1972.4 大阪営業所開設
- 1973.6 大阪営業所、支店に昇格
- 1984 名鉄北陸開発の一部事業を譲受け北陸支店開設(86年閉鎖)
- 2001.6 東京支店、支社に昇格
- 2003.5 名鉄イン刈谷オープン(宿泊特化型ホテル事業開始)
- 2007.4 名鉄イン株式会社に宿泊特化型ホテル事業を譲渡
- 2007.7 名古屋ルーセントタワーに本社移転
- 2010.7 メイフィス名駅ビルに本社移転
- 2014.6 豊通りリビングを買収し名鉄コミュニティライフに商号変更
- 2016.2 マンション管理事業を名鉄コミュニティライフに吸収分割
- 2021.6 名鉄インの宿泊特化型ホテル事業を
名鉄ホテルホールディングスへ譲渡
- 2022.4 名古屋鉄道の不動産事業を会社分割により承継
名鉄都市開発株式会社へ商号変更
名古屋三井ビルディング北館に本社移転
- 2023.4 メルサの保有資産を合併により承継
- 2023.10 名鉄プロパティの事業を合併により承継



なるみグリーンコーポ



四谷若葉マンション



名鉄イン刈谷



メイフィス名駅ビル



まちをつくる会社。未来をひらく仕事。