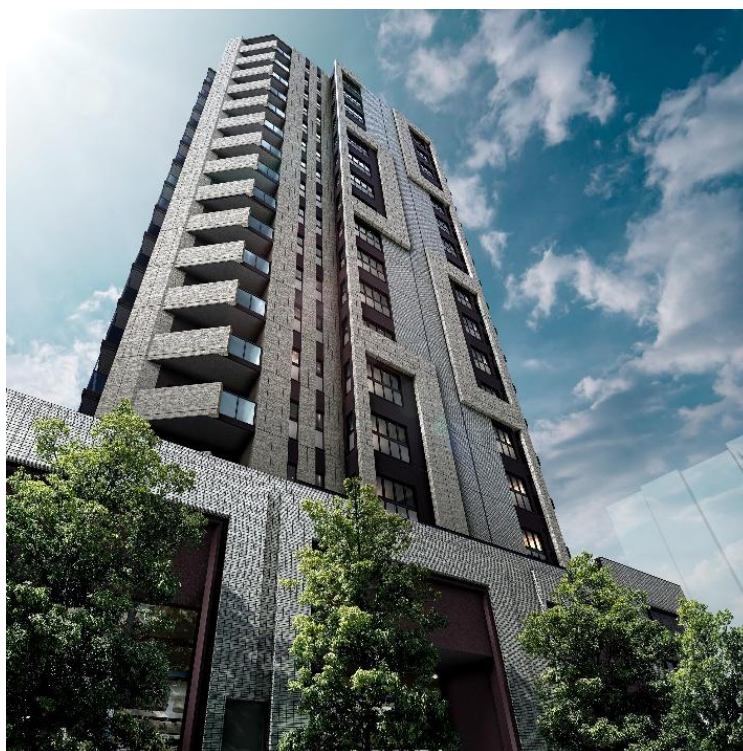


2026年6月12日
株式会社タカラレーベン
名鉄都市開発株式会社

「レーベン御器所 M's TOWER」販売開始のお知らせ ～ 名古屋市初^{*1}大型商業施設直上一体再開発タワーレジデンス ～

株式会社タカラレーベン（本社：東京都千代田区／代表取締役：秋澤昭一）と、名鉄都市開発株式会社（本社：愛知県名古屋市／代表取締役社長：日比野博）は、6月5日より愛知県名古屋市において「レーベン御器所 M's TOWER」の販売を開始いたしました。



▲外観完成予想 CG^{*2}

本物件は、名古屋市営地下鉄桜通線・鶴舞線「御器所」駅（2番出入口）徒歩3分に位置する、昭和区最高層・最大級^{*3}の再開発プロジェクトです。1LDK（44.29㎡）～3LDK（134.65㎡）まで、多様なライフスタイルに対応する豊富な全16プランをご用意しました。なかでも上層階の4タイプは、特別仕様の高機能設備を設けたプレミアム住戸としてプランニングしており、一步上の洗練された住空間が日々の暮らしに格別な充足感をもたらします。

本物件の特長

- (1) 階下に「西友」を擁する、名古屋市初^{※1}の大型商業施設直上一体タワーレジデンス
- (2) 都心に寄り添う、由緒ある「昭和区御器所」立地
- (3) 昭和区最高層・最大級^{※3}、格式高い共用空間を誇る新たなランドマーク

■ 階下に「西友」を擁する、名古屋市初^{※1}の大型商業施設直上一体タワーレジデンス

計画地は、2022年に閉店した「西友 御器所店」が美しく生まれ変わる場所です。その上層に、名古屋市初^{※1}となる大型商業施設直上一体再開発の地上17階建・全142邸のタワーレジデンスが誕生します。階下には新店舗となる「西友 御器所店」が入り、エレベーターを降りるだけで日々の買い物が完結します。天候を気にせずいつでも買い出しに行けるため、ストレスフリーな日常が始まります。また、商業施設直上という高い利便性を確保しながらも、レジデンスのエントランスを前面道路からセットバックさせることで、セキュリティやプライバシーに配慮しました。住まう方の安心と、快適な日々を叶えるマスタープランとなっています。



▲外観完成予想CG^{※4}



▲敷地配置図^{※5}

■ 都心に寄り添う、由緒ある「昭和区御器所」立地

昭和区御器所は、1900年以上の歴史をもつ熱田神宮の「御器（焼き物）」をつくる神領だったことが、その地名の由来とされています。由緒ある歴史を育むこの地は、今も往時の品格を携えるとともに、「名古屋」駅へ直通15分という優れたアクセス性を備えています。さらに、昭和区役所を擁する行政の中心地として、暮らしの利便性や安心感に満ちた邸宅街です。

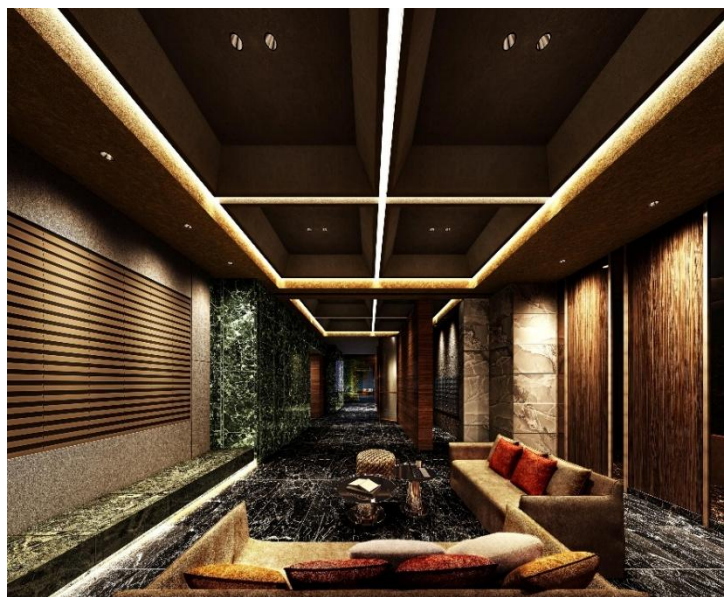
■ 昭和区最高層・最大級^{※3}、格式高い共用空間を誇る新たなランドマーク

この地の新たな象徴にふさわしいレジデンスとして、時を経ても先進性を失わない、普遍の美しさを湛えるデザインを追求しました。外観は、格調高い基壇部のゲートデザインと空へ伸びゆく美しいフォルムにより、エリアの象徴となるスタイリッシュな佇まいを構築します。

空間設計には、二層吹き抜けの開放的なエントランスホールや、天然石を配したオーナーズラウンジ、ゲストルームなどを設け、邸宅としての品格を表現しています。さらに、内廊下設計を採用することで、高いプライバシー性と防犯性を確保し、風雨にさらされない快適なアプローチを叶えます。



▲エントランスホール完成予想 CG^{※6}



▲オーナーズラウンジ完成予想 CG^{※7}

- ※1. 大型商業施設が同一建物躯体内（1階）に入る一体開発は名古屋市初。2000年1月から2025年11月新規販売物件。平均面積30㎡未満の投資物件は除外。2025年11月株式会社日本経済広告社調べ。
- ※2. 掲載の外観完成予想CGは計画段階の図面を基に描き起こしたもので実際とは異なる場合があります。なお、外観の細部・設備機器及び周辺建物等是一部省略又は簡略化しております。植栽は計画段階のもので樹種・設定位置・植高・本数等に変更となる場合があります。竣工時には完成予想CG程度には成長しておりません。
- ※3. 2003年以降、名古屋市昭和区で分譲された新築マンションにおいて、「17階建」かつ「総戸数142邸」は最高層であり、最大級となります。（Realnet マンションサマリ調べ・2025年12月現在）
- ※5. 掲載の敷地配置図は、計画段階の図面を基に描き起こしたもので今後変更になる場合があります。
- ※6. 7. 掲載の各共用施設完成予想CGは計画段階の図面を基に描き起こしたもので実際とは異なる場合があります。なお、細部及び設備機器等是一部省略又は簡略化しております。家具・調度品等は今後変更になる場合があります。実物と質感・色等の見え方が異なる場合があります。また、一部の備品・調度品等はCGパース上の表現であり、実際には設置されておりません。

■ 現地案内図



■ 物件概要

名 称 : レーベン御器所 M's TOWER
所 在 地 : 愛知県名古屋市中区昭和区広路通1丁目1番、3番1、3番3、塩付通3丁目1番4、1番18、1番19(地番)
交 通 : 名古屋市営地下鉄桜通線・鶴舞線「御器所」駅(2番出入口)徒歩3分
構 造・規 模 : 鉄筋コンクリート造一部鉄骨造・地上17階建
総 戸 数 : 142戸(一般販売対象外住戸20戸含む)他、管理事務室・ゲストルーム・パーティー
ルーム各1戸、店舗1区画
間 取 り : 1LDK~3LDK
住居専有面積 : 44.29m²~134.65m²
駐 車 場 : 113台[タワーパーキング96台、機械式16台、平置1台(車いす使用者優先)]他、
EV充電用駐車スペース1台
駐 輪 場 : 284台[2段ラック式(下段スライド式)63台、スライド式218台(内、3人乗り用
31台)、平置3台]
バイク置き場 : 8台
U R L : <https://www.leben-style.jp/search/pj-gokiso/>

■ 売主・販売代理概要(タカラレーベン)

商 号 : 株式会社タカラレーベン
代 表 者 : 代表取締役 秋澤 昭一
所 在 地 : 〒100-0005 東京都千代田区丸の内1-8-2
設 立 : 1989年8月
事 業 内 容 : 新築分譲マンションの企画・開発並びに販売、不動産流動化事業、賃貸事業、流通事業
資 本 金 : 400百万円
U R L : <https://www.leben.co.jp>

■ 売主概要(名鉄都市開発)

商 号 : 名鉄都市開発株式会社
代 表 者 : 代表取締役社長 日比野 博
所 在 地 : 〒450-0002 名古屋市中村区名駅四丁目8番18号
設 立 : 1959年12月
事 業 内 容 : 1. 土地建物の売買、賃貸借、管理、仲介、コンサルティング、評価及び鑑定並びに住宅
地の経営
2. 建築の設計、監理
資 本 金 : 4,000百万円
U R L : <https://www.m-cd.co.jp/>

【本プレスリリースに関するお問い合わせ先】

MIRARTH ホールディングス株式会社
コーポレートコミュニケーション室
Mail : gr.koho@mirarth.co.jp

【本プレスリリースの作成】

株式会社タカラレーベン
事業戦略室 広告管理課