



2026年6月18日

役員体制及び組織変更について

2026年6月18日開催の株主総会及び取締役会において、役員体制について下記のとおり決議いたしましたので、お知らせいたします。

併せて、7月1日付の役員体制及び組織変更についてもお知らせいたします。

記

1. 2026年6月18日付役員体制

下線部は変更箇所

代表取締役社長	日比野 博	内部監査部総括
常務取締役	中 町 純 一	AM事業部総括 兼 投資推進事業本部長 兼 東日本事業企画部長
常務取締役（新任）	川 津 智 典	<u>経営企画部総括 兼 AM事業部担当</u>
取締役	中 村 利 男	分譲事業本部長
取締役（新任）	鍋 野 史 幸	まちづくり事業本部長 兼 分譲事業本部 首都圏事業部担当
取締役（新任）	福 谷 建 史	<u>総務部・人事部・財務部総括</u>
取締役	安 藤 隆 司	名古屋鉄道(株) 代表取締役会長
取締役	高 崎 裕 樹	名古屋鉄道(株) 代表取締役社長 社長執行役員
取締役	糴 山 貢	名古屋鉄道(株) 専務執行役員
監査役	加 藤 悟 司	名古屋鉄道(株) 取締役 専務執行役員
監査役（新任）	古 橋 幸 長	名鉄 NX 運輸(株) 監査役
執行役員	倉 又 貢	賃貸事業本部長 兼 資産運営部長 兼 沿線資産運営部長
執行役員	鬼 武 光	分譲事業本部 分譲企画室長 兼 関西事業部長
執行役員	芝 山 真 明	投資推進事業本部 投資事業企画部担当
執行役員	横 山 隆 一	<u>建築技術部総括</u> 兼 <u>まちづくり事業本部 都市開発部・沿線開発部担当</u>

※取締役 光松 靖兼、取締役 鈴木 清美、監査役 櫻井 哲也、執行役員 篠田 知堅はこの度退任いたしました。

※取締役（新任）福谷 建史は、6月25日付で総務部長に就任いたします。

※監査役（新任）古橋 幸長は、6月25日付で名古屋鉄道(株) 常任監査役に就任予定です。

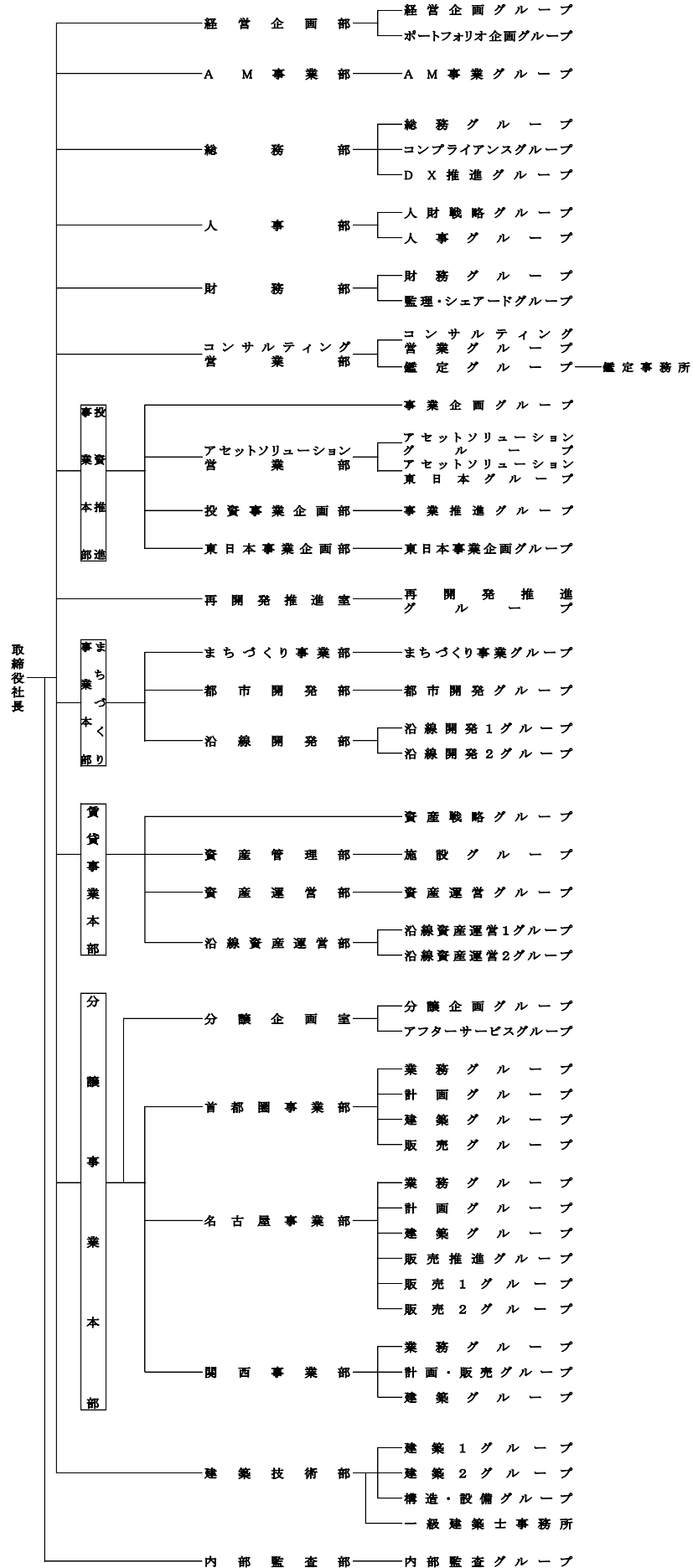
2. 2026年7月1日付役員体制（予定）

下線部は変更箇所

代表取締役社長	日比野 博	内部監査部総括
常務取締役	中 町 純 一	AM 事業部・ <u>コンサルティング営業部</u> ・再開発推進室総括 兼 投資推進事業本部長 兼 東日本事業企画部長
常務取締役	川 津 智 典	経営企画部総括 兼 AM 事業部担当
取締役	中 村 利 男	分譲事業本部長
取締役	鍋 野 史 幸	まちづくり事業本部長 兼 <u>再開発推進室</u> ・分譲事業本部 首都圏事業部担当
取締役	福 谷 建 史	総務部・人事部・財務部総括 兼 総務部長
取締役	安 藤 隆 司	名古屋鉄道(株) 代表取締役会長
取締役	高 崎 裕 樹	名古屋鉄道(株) 代表取締役社長 社長執行役員
取締役	粕 山 貢	名古屋鉄道(株) 専務執行役員
監査役	加 藤 悟 司	名古屋鉄道(株) 取締役 専務執行役員
監査役	古 橋 幸 長	名古屋鉄道(株) 常任監査役
執行役員	倉 又 貢	賃貸事業本部長 兼 資産運営部長 兼 沿線資産運営部長
執行役員	鬼 武 光	分譲事業本部 分譲企画室長 兼 関西事業部長
執行役員	芝 山 真 明	投資推進事業本部 <u>アセットソリューション営業部</u> ・投資事業企画部担当
執行役員	横 山 隆 一	建築技術部総括 兼 <u>コンサルティング営業部</u> ・まちづくり事業本部 都市開発部・沿線開発部担当

3. 2026年7月1日付組織図

■名鉄都市開発組織図



以上

