



名鉄都市開発株式会社の役員体制及び組織変更につきまして

当社は、2022年4月1日をもちまして、名古屋鉄道の不動産部門を吸収分割により承継するとともに、社名を「名鉄不動産株式会社」から「名鉄都市開発株式会社」に変更しました。

なお、株主総会及び取締役会におきまして役員が選任され、下記のとおり就任しましたのでお知らせします。

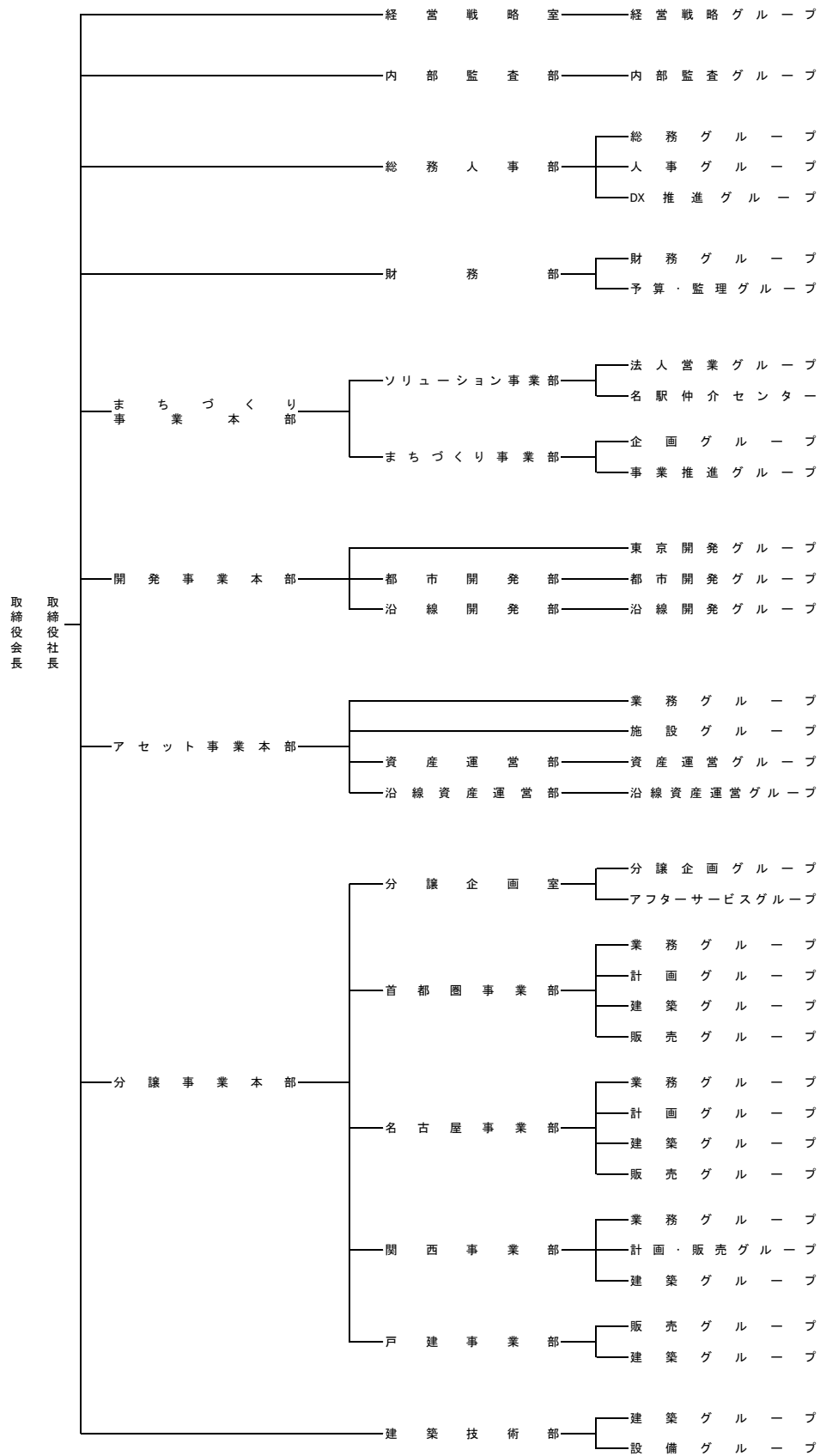
記

取締役会長	前 田 由 幸	
代表取締役社長	日比野 博	名古屋鉄道㈱取締役 執行役員
常務取締役	加 藤 正 仁	分譲事業本部長
		名鉄コミュニティライフ㈱代表取締役社長
取締役	桑 原 敏 朗	総務人事部財務部内部監査部総括
		総務人事部長 兼 財務部長
取締役	中 村 利 男	分譲事業本部副本部長
		名古屋事業部長 兼 戸建事業部長
取締役（新任）	安 藤 和 弘	まちづくり事業本部長 経営戦略室総括
取締役	小 野 猛	名鉄ビルディング管理㈱執行役員
		名鉄プロパティマネジメント㈱代表取締役社長
取締役	安 藤 仁	名鉄コミュニティライフ㈱代表取締役常務
取締役	安 藤 隆 司	名古屋鉄道㈱代表取締役会長
取締役	高 崎 裕 樹	名古屋鉄道㈱代表取締役社長 社長執行役員
監査役	矢 野 裕	名古屋鉄道㈱取締役 専務執行役員
監査役	岩ヶ谷 光 晴	名古屋鉄道㈱常任監査役
執行役員（新任）	田 邊 剛	開発事業本部長 建築技術部総括
執行役員（新任）	内 澤 寛 之	首都圏事業部長
執行役員	押 見 岳 彦	建築技術部長
執行役員	倉 又 貢	アセット事業本部長
執行役員	門 井 英 利	関西事業部長
執行役員（新任）	高 見 茂 宏	まちづくり事業本部副本部長 まちづくり事業部長

※担当及び重要な兼務の状況は2022年4月1日現在

※取締役 田邊剛、内澤寛之は退任し、執行役員に就任しました。

※取締役 後藤豊、執行役員 田中茂 はこの度退任いたしました。



本件に関するお問い合わせは

名鉄都市開発

総務人事部 担当：中北 TEL：052-581-1221

