



## 役員体制及び組織変更につきまして

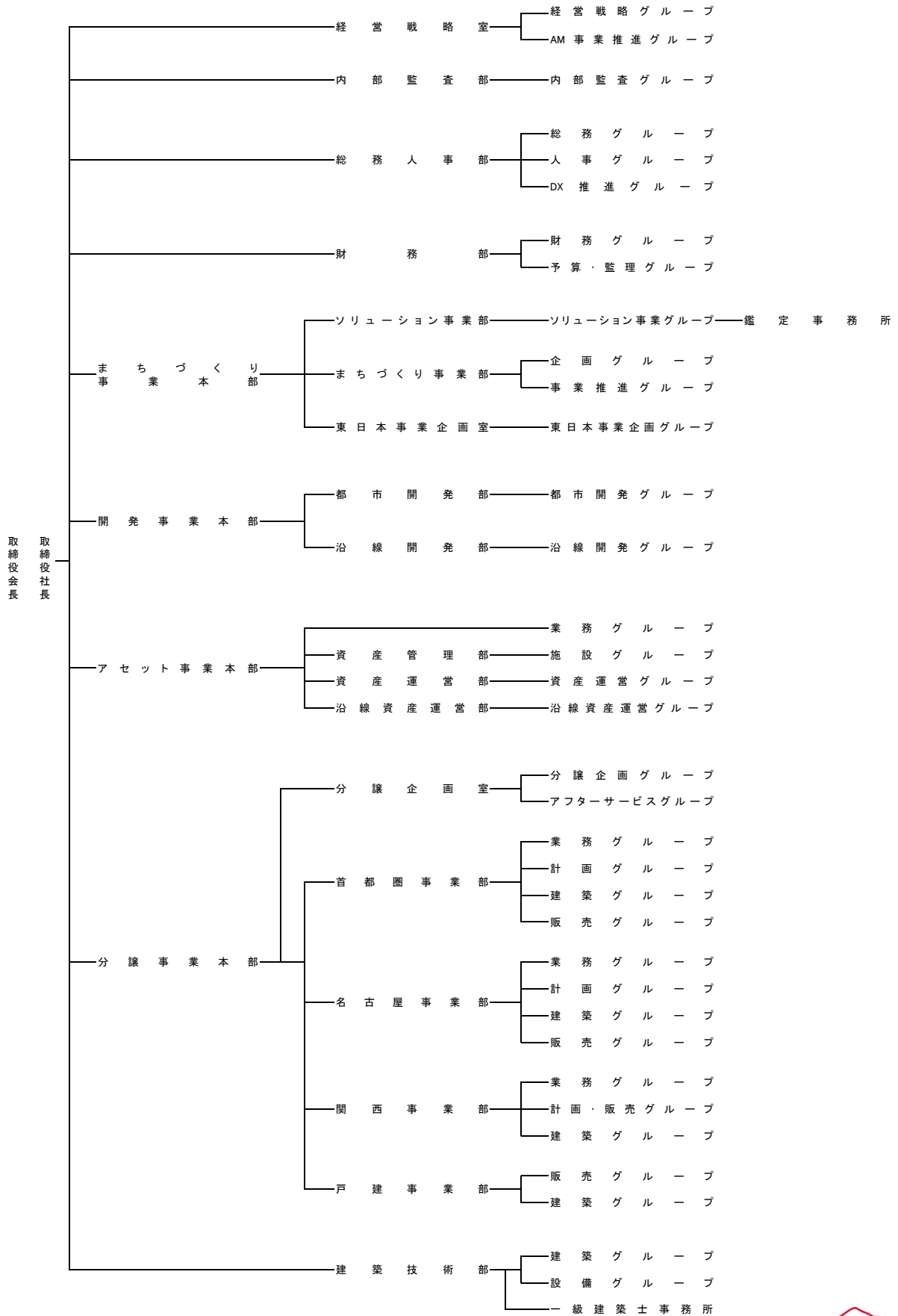
2023年4月1日付の役員体制及び組織変更についてお知らせします。

### 記

|          |      |                             |
|----------|------|-----------------------------|
| 取締役会長    | 前田由幸 |                             |
| 代表取締役社長  | 日比野博 | 名古屋鉄道㈱ 執行役員                 |
| 取締役      | 桑原敏朗 | 総務人事部長 総務人事部財務部内部監査部総括      |
| 取締役      | 中村利男 | 分譲事業本部本部長 兼 名古屋事業部長         |
| 取締役（新任）  | 中町純一 | 開発事業本部長 経営戦略室総括             |
| 取締役（新任）  | 田邊剛  | まちづくり事業本部長 建築技術部総括          |
| 取締役      | 小野猛  | 名鉄プロパティマネジメント㈱ 代表取締役社長      |
| 取締役      | 安藤隆司 | 名古屋鉄道㈱ 代表取締役会長              |
| 取締役      | 高崎裕樹 | 名古屋鉄道㈱ 代表取締役社長 社長執行役員       |
| 取締役      | 岩切道郎 | 名古屋鉄道㈱ 取締役 専務執行役員           |
| 取締役      | 糴山貢  | 名古屋鉄道㈱ 常務執行役員               |
| 監査役      | 矢野裕  | 名古屋鉄道㈱ 取締役 専務執行役員           |
| 監査役      | 松下明  | 名古屋鉄道㈱ 常任監査役                |
| 執行役員     | 内澤寛之 | 分譲事業本部副本部長 兼 首都圏事業部長        |
| 執行役員     | 押見岳彦 | 建築技術部長                      |
| 執行役員     | 倉又貢  | アセット事業本部長 兼 資産管理部長 兼 資産運営部長 |
| 執行役員     | 門井英利 | 関西事業部長                      |
| 執行役員（新任） | 葛谷隆利 | 開発事業本部副本部長 兼 都市開発部長         |
| 執行役員     | 光松靖兼 | 財務部長                        |
| 執行役員     | 高見茂宏 |                             |

※担当及び重要な兼務の状況は2023年4月1日現在

※常務取締役 加藤正仁、取締役 安藤和弘はこの度退任いたしました。



本件に関するお問い合わせは

**名鉄都市開発**

総務人事部 担当：中北 TEL：052-581-1221

