

# せきれい

sekirei



2022.Spring: vol.107

美しく、豊かな暮らしを応援する  
生活情報誌。



## ◎特集I



せきれいインタビュー

中京大中京高校 野球部監督

### 高橋 源一郎さん

名門たる自負を受け継ぎ、  
チームを強くする。

## ◎特集II

今、スタジアムが熱い！  
全国のドーム&球場へ出かけよう！

## ◎シリーズ

- ◎時短！らくカジ生活 どこでも食べられるバランス栄養食「おにぎり」を美味しく、楽しく
- ◎快適！暮らしアップ サブスクリプションを取り入れて暮らしを合理化し快適に！
- ◎解決！すまいマスター 洗えないマットレス・敷き布団。ハウスタスト対策はどうすればいい？
- ◎知っく！情報 心も食卓も豊かになる。日本の伝統工芸品・漆器を日常に

# 名門たる自負を 受け継ぎ、 チームを強くする。

甲子園春夏合わせて全国最多となる  
11回の優勝経験を持つ、中京大学附属中京高校  
(以下、中京大中京)の硬式野球部。  
そんな歴史ある強豪チームを  
率いる高橋源一郎監督に、  
長年にわたって名門であり続ける  
秘訣を伺いました。

中京大中京高校 野球部監督

## 高橋 源一郎 さん

たかはし げんいちろう

## 創設者から代々 脈々と受け継がれたもの

中京大中京は来年、創立100周年を迎えます。野球部も創立と同じ年に創部されましたので、同じく現在99年の歴史があります。創部当時から、強いチームをつくるため、野球と教育に注ぐ理念が脈々と受け継がれてきました。私も過去には選手として、そして今は野球部監督として、中京大中京の理念を受け継ぎ、伝えていく立場となっています。この理念があったからこそ、中京大中京が全国最多の優勝回数を誇る名門校になったといえましょう。

そんな理念が如実に現れているのが、野球部のグラウンドです。聞くところによると、野球部のために専用グラウンドをつくらうという創設者の強い思いがあり、当時は教職員も授業後に造成工事を手伝ったとのこと。

私も、中学3年のときに初めてこの中京大中京のグラウンドで練習を見た時、熱気に圧倒され、胸が熱くなり進学を決断しました。校舎に包まれるかのようにグラウンドがあり、その中で白球を追う真剣な球児たちの姿。声は反射されて響き、得も言われぬ一体感が伝わってくるのです。創設者の思いが今もここにあるのでしょうか。

## 野球の強さだけでなく 常識や礼儀を身に着ける

私がそれら理念と伝統を受け継ぎながら指導するにあたって大切にしているのは、「野球」と勉学など「学校生活」とのバランスです。高校野球では、野球だけ上達すれば良いわけではありません。勉強や学校生

活をうまく循環させていける生徒は、生活のリズムをつくることができ、野球にもそれがプラスに働きます。また、健全な高校生として求められる社会常識やマナー、礼儀などが身につけていない選手は、野球でも一流にはなれません。実際、将来野球で生計を立てられる生徒はほんの一握りです。野球をやらない社会人となっても、中京大中京で野球をやりながら学び身に着けた作法が、自立した大人として生き抜くための武器になるのです。

特に中京大中京は野球を知らない方々にさえ名前の知れ渡っている名門校です。野球部部員が地下鉄でカバンを床に置いてスマホをいじっているだけで、学校に苦情が来るほど。名門の名前が入ったカバンを持ち歩くということは、社会の規範となる立ち居振る舞いを求められるもの。普通の高校生に対するものよりずっと厳しい目にさらされます。先輩たちは、そんな中でもだらしない姿を決して見せず、また、野球でも常に強く鍛え上げ、長年名門の名を守り抜いてきました。

## 気持ちの切り替えと 豊かな感性を育む

中京大中京は、全国の野球強豪校と比べて珍しく、下宿生が一部いますが、大半が自宅通いの生徒です。全員の栄養管理などが徹底できないとか、通学に時間がかかる生徒もいるなどのデメリットもありますが、無いものを欲しがっても仕方ありません。グラウンドは住宅街の中にあるため、音の問題などを考慮して放課後の練習は夜7時までとしています。その短時間の中で濃密に練習スケジュールを詰め込み、気持ちを切り

替えて野球に打ち込めるような指導をしています。幸い、校舎内にグラウンドがあるので、授業が終わってから移動するロスタイムはわずかです。着替えてグラウンドに出るまでの短時間に、きっちり「本気モード」に切り替えます。

通学では結構名古屋の街なかを通過して来る生徒が多いので、むしろ街の様々な人や物に触れる機会を大切にしたいと伝えます。春は新入生や新入社員があふれフレッシュな雰囲気や包まれる街。クリスマスシーズンはイルミネーションに彩られムーディーな街。それらを高校生なりの感性で敏感に感じ取ってもらいたいのです。こういったことから、保護者の方々からは、わが子が大人へと成長していく姿を実感していただいていると思います。

## ベンチから外れた選手も 一丸となるチームワーク

中京大中京野球部の特徴のひとつとして、3年間を通じて途中で部活を辞めていく者がほとんどいないということがあります。だいたい1学年30人以上入部してきて、公式試合でベンチ入りできるのが20人ですから、3年生でも半分はあふれてしまいます。それでも、一人ひとりがチームを強くするため、日本一になるためには何が自分にできるんだろうと考え、同じように練習に参加し、バッティングピッチャーを買って出るなどしてチーム力向上に貢献しています。ベンチに入らなくても、みんなが同じ目標に向かって一丸となって進みます。だから中京大中京は野球の名門であり続け、卒業生は社会でも通用する人材となっていくのです。



中京大中京高校 野球部監督

### 高橋 源一郎 たかはし げんいちろう

1979年愛知県生まれ。中京大中京野球部に入部し、97年選抜大会で2番遊撃手の主将として出場し、準優勝。中京大学卒業後は複数の学校でコーチを務め、2009年に中京大中京コーチに就任。2011年より監督を務め、9年目となる2019年には明治神宮野球大会で全国優勝に導く。

中京大中京高校  
野球部

伝統と革新の  
「真剣味」  
プレゼント

ベースボール・  
マガジン社(著)



プレゼントのご応募は12ページへ ▶

# 今、スタジアムが熱い！ 全国のドーム&球場へ 出かけよう！

40代以上の世代からすると、  
子どものスポーツと言えば野球でした。  
現在は野球少年がずいぶん  
少なくなったといわれていますが、  
実はプロ野球観戦者数はどんどん増えている\*<sup>\*</sup>のです。  
(コロナ禍にあたる2020年・2021年の入場者数を除く)  
周辺施設も含め楽しみ方が増している、  
現在のスタジアムの魅力をご紹介します。

※一般社団法人日本野球機構サイト(<https://npb.jp/statistics/2021/attendance.html>)、  
経済産業省([https://www.meti.go.jp/statistics/toppage/report/minikaisetsu/hitokoto\\_kako/20200928hitokoto.html](https://www.meti.go.jp/statistics/toppage/report/minikaisetsu/hitokoto_kako/20200928hitokoto.html))より。  
コロナ禍中の2020年・2021年は入場者数が減りましたが、2019年までは上昇していました。

## 初めての野球観戦でも 思い切り楽しめる

野球観戦のよいところは何といっても、細かいルールを知らなくても観戦を楽しめるところ。ファンのチームがなくても、観戦では試合の流れを楽しんでもいいし、見ているうちに気に入ったチームを応援してもいいでしょう。

また各スタジアムには、野球関連のグッズ販売店はもちろん、グルメやお楽しみスポットが満載。十分に楽しむために、スタジアムへはかなり時間の余裕を持って行くことをおすすめします。売店には応援グッズがたくさん売られているので、これらを予め購入してもよいでしょう。また試合前のグラウンドでは、選手の練習やマスコットによるパフォーマンスを見ることができます。試合約30分前になると、スタメン発表や始球式が行われ、試合に対する期待感が高まります。

試合観戦では、自分なりに応援して雰囲気を楽しみましょう。メガホンバットを叩いて応援すると、気分が盛り上がりますよ。スタジアムでしか味わえないグルメをいただきながら観戦してもいいですね。自分なりに思い切り野球観戦を楽しんだら、気分がリフレッシュされ、ストレス解消間違いなしです。



## 親子でおもいきり楽しむ 子ども向けスポットも充実

最近では小さな子どもを連れて、レジャーの一環として野球観戦を楽しむファミリーが増えています。スタジアムによって、授乳室やキッズコーナーが設置されていたり、子ども向けイベントが行われていたりなど、ファミリーが快適に過ごせる工夫がされていることもその理由です。

札幌ドームのキッズパークには、スポーツとファンタジーがテーマの大型複合遊具があり、冒険気分で体を動かすことができます。楽天命パーク宮城の敷地内にあるスマイルグリコパークでは、アスレチックや観覧車、メリーゴーラウンドなど子どもが遊べるアトラクションが充実。思い切り走れる広々とした芝生広場もあります。またそれ以外のスタジアムでも、グラウンドや球場内を見学したりブルペンやベンチに入ったりできるツアーがあり、こちらも大変人気です。憧れの選手と同じ場所に立てるなんて、野球キッズなら大喜びしそうですね。どんなツアーやイベントが楽しめるかは、各スタジアムのサイトなどで確認してみましょう。

## 「観戦する」から「楽しむ」へ 野球を中心にした総合施設展開

スタジアムでのイベントに加え、周辺一帯が大規模な総合レジャー施設として開発されるなど、スタジアムの多様化が進んでいます。例えば東京ドームを含む東京ドームシティは、ショッピングモールのほか、遊園地、宇宙ミュージアム、ホテル、野球博物館など、一帯に様々なスポットがあり、一日では周りきれないほど。また福岡PayPayドームに隣接する王貞治ベースボールミュージアムでは、国民的英雄・王貞治選手の懐かしい映像や貴重な展示品を見ることができるゾーンや、9歳以下は無料で数種類のアトラクションを通じて野球を体験できる89パークがあり、親子で野球が体験できます。そしてバンテリンドームナゴヤでは、グラウンドで結婚式を挙げられるプランが登場。新郎新婦と新婦父による始球式や、高校野球風の親族紹介など、スタジアム挙式ならではの演出も人気です。

スタジアムの楽しみ方は多彩に進化し、魅力も様々。野球観戦を含めたレジャーの一つとして楽しむ時代が到来しています。



※スタジアムによっては、ジェット風船などを持ち込み不可場合があります。また各スタジアムの設備や施設は別途料金がかかる場合があります。スタジアム・イベントの営業日や利用料、感染対策についての注意点など詳しくは、各スタジアムの公式サイトでご確認ください。



## 高橋源一郎監督の思い出の球場

思い出の球場と言えば、監督として全国優勝を果たした神宮球場です。東京の一等地にありながら圧迫感がなく、ドームではないので広い空を存分に感じられるところがいいですね。気持ちよいブルーのフェンスも相まって、グラウンドに立った時にも開放的な気分になります。

もう一つは甲子園球場。フェンスが低く、ショートからファーストに送球する際、一塁手の向こうに観客の顔が見えるため、距離感覚を一瞬狂わされます。スタンドは下から上まで急傾斜で続いているため大歓声に包まれ、独特な大迫力は唯一無二といえます。



# 全国のドーム・球場で遊ぼう!

全国に12ヶ所ある、プロ野球の本拠地スタジアム。野球の観戦時には、グルメを堪能したり公式グッズを購入したり、応援気分をいっそう盛り上げることができます。各スタジアムでは野球の試合以外にも様々なイベントが開催され、普段から遊びに行きたくなるような施設なども充実しています。

## 北海道 | 札幌ドーム

世界初  
野球とサッカー  
両立の  
スタジアム



北海道札幌市豊平区羊ヶ丘1  
<https://www.sapporo-dome.co.jp/>

本拠地球団

北海道日本ハムファイターズ

観戦やイベントはもちろん、  
普段から利用したい施設が充実。

札幌ドームは日本最北に位置する全天候型ドーム。北海道日本ハムファイターズと北海道コンサドーレ札幌のホームスタジアムです。野球モードからサッカーモードへの転換を、巨大な天然芝のステージが空気圧によって浮上し車輪で移動する、ホヴァリングサッカーステージを世界で初めて採用。トレーニングルームやキッズパークなど、観戦やイベント以外でも普段から気軽に利用できる施設があります。

## 宮城県 | 楽天生命パーク宮城

完全  
キャッシュレス  
スタジアム!



宮城県仙台市宮城野区宮城野2-11-6  
<https://www.rakutenegles.jp/>

本拠地球団

東北楽天ゴールデンイーグルス

お財布を持たなくても楽しめる  
先進のスマートスタジアム。

「スマートスタジアム」をテーマに、楽天グループのサービスとテクノロジーを導入した次世代の野球観戦が体験できます。スマホで入場するQRチケットは紙チケットを持ち歩く必要がなく、デジタル認証により入場がスムーズに。また施設内は完全キャッシュレス化しているので、会計待ちの時間短縮になりお財布から小銭を出す手間もなく便利。キャッシュレスならではのポイントバックやキャンペーンがあるのも嬉しいポイントです。

## 埼玉県 | ベルーナドーム

キッズ向け  
施設が  
充実!



埼玉県所沢市上山口2135  
<https://www.seibulions.jp/stadium/>

本拠地球団

埼玉西武ライオンズ

親子で出かけよう、  
子どもが思い切り遊べるドーム。

埼玉県所沢市の狭山丘陵にある、アウトドア感覚のドーム球場。2022年3月より「メットライフドーム」から「ベルーナドーム」に名称が変更になりました。球場内には、ティキョウキッズルームとティキョウキッズフィールドの2ヶ所のキッズ向け施設があり、子どもが思い切り遊べます。18ヶ月以下専用のベビーエリアや、授乳室、おむつ替えスペースもあり、赤ちゃん連れでも安心して球場を訪れることができます。

## 東京都 | 東京ドーム

野球・  
コンサート等が  
開催される  
スタジアム



東京都文京区後楽1-3-61  
<https://www.tokyo-dome.co.jp/dome/>

本拠地球団

読売ジャイアンツ

過去最大規模のリニューアルで  
生まれ変わる東京ドーム。

日本初の全天候型多目的スタジアムとして34年の歴史を持つ東京ドーム。2022年3月稼働予定として、大規模リニューアルをします。完全キャッシュレス化、顔認証技術など、最先端技術を導入。ゲートやコンコースには、約260台のデジタルサイネージや大型LEDディスプレイを設置。場内には幅約125mある日本最大級のメインビジョンを設置し、多様な観戦スタイルに対応した観客席で野球観戦が盛り上がります。

## 東京都 | 明治神宮野球場

選手までの  
距離が  
近い!



東京都新宿区霞ヶ丘町3-1  
<http://www.jingu-stadium.com/>

本拠地球団

東京ヤクルトスワローズ

数々の名試合を見守ってきた、  
96年の歴史ある球場。

大正15年(1926年)に竣工し、東京六大学野球が同年にスタート、大変に賑わい野球の普及に貢献。現在も東京六大学野球、東京ヤクルトスワローズの本拠地として野球ファンを楽しませてくれます。96年の歴史あるスタジアムは、アーケードにコロッセオ競技場をイメージしたレトロな意匠が施されているなど見どころもいっぱい。座席からはグラウンドの選手が近く、臨場感たっぷりの観戦を楽しめます。

## 千葉県 | ZOZOマリンスタジアム

海風を  
感じながら  
応援



千葉県千葉市美浜区美浜1  
<https://www.marines.co.jp/stadium/>

本拠地球団

千葉ロッテマリーンズ

先進設備が導入された  
親子で楽しめるスタジアム。

夜になると、フルカラーLEDによるライトアップで外観がカラフルに彩られるZOZOマリンスタジアム。公認野球規則の条件を満たす大リーグ級のスタジアムで、先進の設備が充実。芝生は最先端の技術を採用した天然芝に近いものを採用。照り返しが少なく、目が疲れにくいのも特徴です。無料で利用できるマリンひろばでは、スタジアムで実際に使用している芝生の上で、子どもとキャッチボールを楽しめます。



### 最も古い球場ランキング

- 👑 阪神甲子園球場 (1924年開場)
- 👑 明治神宮野球場 (1926年開場)
- 👑 楽天生命パーク宮城 (1950年開場)

日本野球機構ウェブサイトより参照 (<https://npb.jp/>)

### 収容人数ランキング

- 👑 阪神甲子園球場 (47,466人)
- 👑 東京ドーム (約46,000人)
- 👑 札幌ドーム (42,274人)

各球場・球場ウェブサイトにおける概要より参照 (数字は野球時の収容人数)

### 東京ドームへ行ったらぜひこも!

野球殿堂博物館 ※入館料が必要です。

プロ・アマ問わず、国内外の野球に関する膨大な資料や書籍を保管、展示。歴史的に貴重な展示物から映像シアターまであり、楽しみながら野球に詳しくなれます。

<https://baseball-museum.or.jp/>



## 神奈川県 | 横浜スタジアム

34種類の座席を用意!



神奈川県横浜市中区横浜公園  
<https://www.yokohama-stadium.co.jp/>

本拠地球団

横浜DeNAベイスターズ

絶品グルメを味わいながら  
野球観戦を楽しめる。

昭和53年に竣工した横浜スタジアムは、多目的スタジアムとしては日本初。以来40年以上、野球観戦や様々な試合・イベントで人々を楽しませてきました。横浜スタジアムの楽しみの一つに様々なグルメがあります。若手選手が寮で食べる絶品カレーや、中華街の江戸清と共同開発した食べごたえのある餃子に、2種類のオリジナルビールなど。とくに選手達から長年愛されてきた目玉チャーハンと選手寮で人気のグリーンカレーは要チェックです。

## 愛知県 | バンテリンドーム ナゴヤ

太陽光発電  
年間発電量  
約6万kWh



愛知県名古屋市中区大幸南1-1-1  
<http://www.nagoya-dome.co.jp/>

本拠地球団

中日ドラゴンズ

選手がすぐそこに!  
様々なシートで観戦を楽しむ。

中日ドラゴンズの本拠地である、バンテリンドーム ナゴヤ。自然光を取り入れられる工夫や、太陽光発電設備、雨水をトイレの洗浄水や植栽の水やりに利用するなど、省エネでエコな工夫が多くされています。野球観戦では、ドアラ・テラスシートやでら楽ベアシートなど、様々なシートが用意され雰囲気盛り上げてくれます。グラウンドレベルから野球を観戦できる迫力満点のフィールドシートは、一度は体験してみたいですね。

## 大阪府 | 京セラドーム大阪

アリーナ  
国内最大級!



大阪府大阪市西区千代崎3-中2-1  
<https://www.kyoceradome-osaka.jp/>

本拠地球団

オリックス・バファローズ

ショッピングとグルメが楽しめる  
商業一体型スタジアム。

個性的なフォルムが目を引く外観は、9階建て。2階には無料で入場できるショッピングモールがあり、ショッピングやグルメが楽しめます。また周辺の再開発も進み、イオンモール大阪ドームシティ、大阪ガス・ハグミュージアム、スポーツの複合施設フォレオ大阪ドームシティ、ホームセンターなどがあり、野球観戦以外にもショッピングやレジャーのスポットが充実しており、一日中楽しむことができます。

## 兵庫県 | 阪神甲子園球場

グラウンドの  
土は天気によって  
ブレンド!



兵庫県西宮市甲子園町1-82  
<https://www.hanshin.co.jp/koshien/>

本拠地球団

阪神タイガース

高校球児の聖地甲子園。  
隣接の歴史館も必見!

言わずと知れた日本初の大規模多目的野球場、甲子園。実は、収容人数が47,466人と日本で最も多くの人を収容できる球場なのです。象徴的な外観を覆うツタは、見た目の涼しさだけでなく空調効率の改善にもつながり、さらに再生可能エネルギーや雨水の利用などを導入、歴史ある建築と先進の技術が融合しています。スタジアムに隣接する甲子園歴史館では、甲子園の歴史を学べるほか、VRや実際に選手が使用した野球道具に触れられる体験も人気です。

## 広島県 | MAZDA Zoom-Zoom スタジアム広島

全球団中  
最も新しい  
スタジアム



広島県広島市南区南蟹屋2-3-1  
<http://www.mazdastadium.jp/>

本拠地球団

広島東洋カープ

熱いカープファンが  
集まる、広島の聖地。

2009年に竣工した新しいスタジアムで、グラウンドの開放感や街との一体感に配慮し、北側へ大きく開く形状が特徴的。野球観戦には、砂かぶり席、パーティーフロア、テラスシート、パフォーマンスシートなど多彩なシートが用意され、ダイナミックなプレーを堪能できます。とくに7階にある熱い広島カープファンが集まるパフォーマンスシートでは、熱気に溢れた応援が楽しめます。思い切り応援をしたい人におすすめです。

## 福岡県 | 福岡PayPayドーム

世界最大の  
チタン製  
開閉式屋根



福岡県福岡市中央区地行浜2-2-2  
<https://www.softbankhawks.co.jp/stadium/>

本拠地球団

福岡ソフトバンクホークス

ドームも周辺の施設も  
お楽しみがいっぱい!

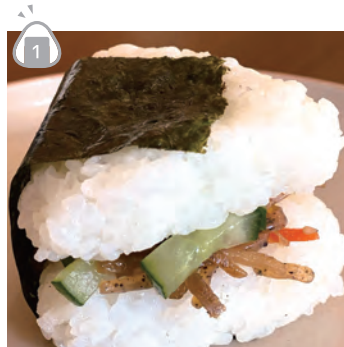
福岡市のウォーターフロント開発地区に位置する、福岡 PayPayドーム。スタジアム周辺には、ヒルトン福岡シーホークや大型商業施設のMARK IS 福岡ももちがあり大変変わっています。隣接するBOSS E・ZO FUKUOKA (ボスイーゾ・フクオカ)には、エンターテインメントを楽しめる劇場のほか王貞治ベースボールミュージアムがあり、王ファン必見です。また選手の練習風景を見学したりフィールドを体験したりできるPayPayドームツアーも人気です。

# どこでも食べられるバランス栄養食 「おにぎり」を美味しく、楽しく

ご飯に具材を入れて握る。それだけで立派な一食になるおにぎりは、日本のソウルフードとして親しまれてきました。そんなおにぎりも、今や握るだけでなく、はさんだり、のせたりとそのスタイルも、食べられるシーンも多様性の時代へ。おにぎりをもっと美味しく楽しめるレシピを紹介します。



## 楽しく美味しく進化する、日本のソウルフード「おにぎり」のいろいろレシピをご紹介します！



ライスバーガー風  
『きんぴらにぎり』

**材料**

- ・きんぴらごぼう
- ・キュウリの漬物(5mm角)
- ・海苔

**作り方**  
1cmほどの厚みのおにぎりを2つ作り、きんぴらごぼうとキュウリの漬物をはさんで海苔を巻きます。

ごぼうなど根菜類は食物繊維が豊富です。キュウリの漬物は、口当たりをさっぱりさせるだけでなく、むくみやだるさの改善に効果のあるカリウムを多く含んでいます。



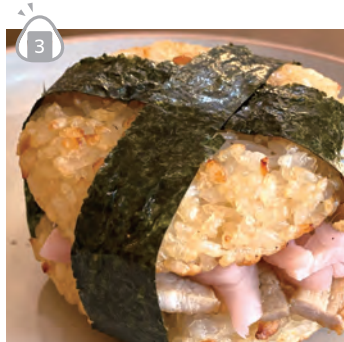
握る手間なし  
『おにぎらず』

**材料**

- ・サバの味噌煮缶詰
- ・マヨネーズ
- ・スライスチーズ
- ・海苔
- ・シソの千切り

**作り方**  
海苔の上にご飯を広げ、マヨネーズと和えたサバの味噌煮、チーズ、シソのをせ、その上にご飯のをせ、海苔を四方から包み、包み終わりを下にしてしばらく置いたら完成です。

鉄分・ミネラルに加え、DHAやEPAも豊富に含まれているサバと、食物繊維やビタミン類、たんぱく質も摂取できる海苔。お腹も十分に満たす最強コンビです。



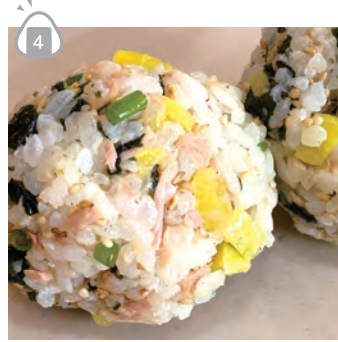
生姜のアクセントがやみつき  
『豚の生姜焼き・焼きおにぎり』

**材料**

- ・豚の生姜焼き
- ・海苔
- ・生姜の甘酢漬け
- ・めんつゆ

**作り方**  
ご飯にめんつゆを適量混ぜ、1cm程度の厚さのおにぎりを2つ作り、トースターで焼きます。細めに刻んだ豚の生姜焼きと生姜の甘酢漬けをはさみ、海苔を巻きます。

生姜は体を温め代謝を上げる、漢方にも用いられる食材。焼きおにぎりの香ばしさとの相性もバッチリ。主食とおかずが同時に摂れる組み合わせで、満足感も得られるおにぎりです。



韓国風おにぎり  
『チュモッパ』

**材料**

- ・ツナ
- ・ゴマ
- ・ごま油
- ・たくあん
- ・マヨネーズ
- ・小ネギ
- ・韓国のり(フレーク)

**作り方**  
たくあんは細かく刻み、小ネギは小口切りにします。他の具材も全てご飯に入れ、混ぜ合わせます。ラップで包み、丸く握ります。

いろいろな具材を混ぜ、一口サイズに握った、韓国の家庭料理「チュモッパ」。ごま油に含まれるビタミンEは血行を促進し、抗酸化作用があるのが特徴。また、香りが食欲をそそります。



ハワイのローカル・フード  
『スパムおにぎり』

**材料**

- ・スパム
- ・海苔
- ・卵
- ・肉みそ

※味噌調味料+マヨネーズでもOK

**作り方**  
スパムは両面を焼き、卵は薄焼きに。洗ったスパム缶にラップを敷き、ご飯を詰め、その上に肉みそ、卵をのせ軽く押し、形を作ったら取り出します。焼いたスパムをのせ海苔を巻いて完成です。

「スパム」とは、豚肉を使ったアメリカ製の缶詰。お弁当だけでなく、大皿に並べても華やかに食卓を飾ります。



好きな具をチョイス  
『手巻きにぎり』

**材料**

- ・レタス
- ・キュウリ
- ・卵焼き
- ・好きな具材
- ・海苔

**作り方**  
レタスは適当な大きさにちぎり、キュウリ同様、卵焼きは棒状に切ります。キュウリ同様2切(全形の1/2)サイズの海苔にご飯、好きな具材を手巻きします。

好きな具材を選んで作るスタイルの上、酢飯を作る必要もないので手間は半減、でも楽しさは倍増。子どもたちには食べる楽しさを感じてもらえそう。



# サブスクリプションを取り入れて暮らしを合理化し快適に!

おうち時間が長くなったこともあって、「サブスクリプション(サブスク)」の分野が急拡大しています。それらをうまく活用すれば、ライフスタイルをアップデートできるなど、メリットもいっぱい!今の生活にサブスクを取り入れられるか、ちょっと考えてみませんか?



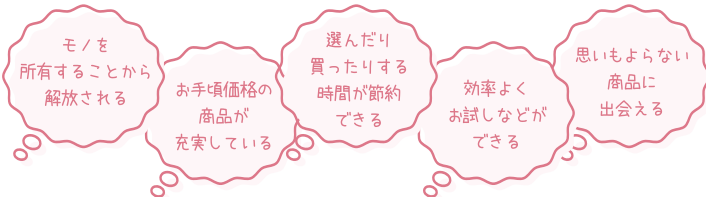
## 今更聞けないサブスクって何?

「サブスクリプション」とは、定額料金を払い、一定期間コンテンツを視聴できたり、物を使用できたりするサービスのことです。日本では「サブスク」と呼ばれます。

音楽配信サービスや映画、ドラマなどの動画配信サービスを、すでに利用している人も多いのではないのでしょうか。



## サブスクを利用するメリットは?



こんなことに注意して!  
 ・利用頻度が少ないとむしろ高くつく可能性がある。  
 ・所有はできないので、解約をすれば利用できなくなる。  
 ・お試し期間を過ぎると、自動更新で有料になってしまうことも。

## 利用してみたいサブスク紹介 ~定番から新しいサービスまで~

### デジタル

映画・音楽・書籍などのサブスクは、最近では上映と同じタイミングで配信されるものや、オリジナル作品の制作配信まで、サービスの内容も差別化。ラインナップも充実しています。

#### 映画・映像



映画やドラマだけでなく、ドキュメンタリーや歴史、ファイナンスに関するものなど、情報番組も多数。さらにヨガや英会話など、自分磨きできるコンテンツも充実しています。

#### 音楽



人気アーティストも続々配信開始しています。年代別のヒットソングやジャンル別などのほか、入眠、集中できるBGMなど、生活シーンに合わせたプレイリストもあって便利です。

#### 書籍



コミックスや雑誌をデジタルで楽しめます。増えた蔵書の置き場所に困った人にはおススメ。また、スマホで読書できるので、外出時の荷物も少なくなるというメリットも。

### レンタルサービス

レンタルも様々なスタイルに変化しています。カーシェアリングなどもそのひとつ。家具・家電や子ども用品のような使う頻度が少ない、一定期間だけ使用するものにも最適です。

#### カーシェアリング



購入時の面倒な手続きがなく、初期費用や保険、車検、メンテナンスから修理まで料金に含まれていて手軽。高級車専用のサブスクもあり、いろいろな車も楽しめます。

#### 子ども用品



子どもの成長に合わせ購入するのは、経済的に負担だったり、使わなくなった物であふれかえったりと大変。ベビーカーやおもちゃ、絵本など、年齢に合わせた利用ができ人気です。

#### ファッション



個人データを送ることで、スタイリストが似合う洋服をコーディネートして送ってくれるのがファッションのサブスク。自分では気がつかない魅力をひきだしてくれるかも。

### その他

人気急増中なのが、「物が定期的に届くサブスク」。快適なお家時間のサポートをしてくれます。

#### クリーニング



ネットで注文し、詰めて送るだけのクリーニング宅配サービス。布団などの大物や、ワイシャツのレンタルを取り扱っている所もあり、一人暮らしや子育てママにも便利。

#### アート



国内外のアーティストが手がけた絵画などのアートが届くサブスク。季節や気分に合わせて自由に交換できるので、気軽にお部屋の雰囲気を変えることができます。

#### 医療



電話やオンラインで医師や薬剤師、歯科医やカウンセラーなど様々な専門家に医療相談できます。日々の健康管理はもちろん、いざという時にも心強いサービスです。

# 洗えないマットレス・敷き布団。 ハウスダスト対策はどうすればいい?

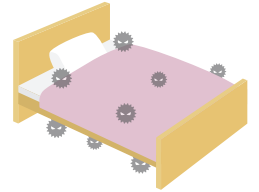
大切な睡眠に欠かせない寝具。  
シーツや毛布は定期的に洗濯できますが、  
マットレスや敷き布団も、同じように清潔にしたいもの。  
布団の大敵、ハウスダストや湿気への対処法を  
寝具の専門会社にお聞きました。



## 基本はカビを生やさない湿気対策

寝具には繊維から出るホコリ、フケ、汗、ダニの死骸、花粉など不快なものが多く溜まりがち。なかでもマットレスや敷き布団は、寝汗が掛け布団より多く付きやすく、湿気が溜まってカビが繁殖しやすい状態です。カビはダニ

の栄養源になるため、カビ対策はダニ発生の予防にも。これってカビ?と気づいたときは、すでに菌糸がのびて新たなカビの胞子を作っている過程。普段からの湿気対策が、マットレスや敷き布団を清潔に保つ基本です。



## 今日から始めよう♪ 普段のお手入れ法

### ベッドでの基本の組み合わせ方

#### シーツ

マットレスをすっぽり覆う  
ボックスシーツがおすすめ。

#### ベッドパッド

睡眠中の汗からマットレスを守る効果も。寝心地もアップ。

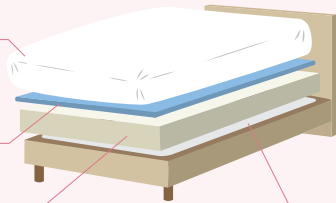
#### マットレス

弾力性や復元性があるため、重心が  
一か所に集中することを防ぎます。

#### 除湿シート

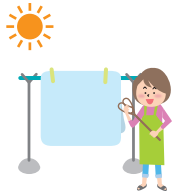
寝汗の湿気はマットレスや敷き布団  
を通り、ベッドフレームや床までとど  
きます。1番下に敷きましょう。  
10cm以上マットレスに厚みがある場合、  
ベッドパッドとマットレスの間に挟むのが適切。

<マットレスを床に直置きするなら>  
床とマットレスの間に除湿シートを敷きましょう。さらにスノコを1番下に敷くと効果大。



### 敷き布団は週1回程度、日光に当てる

1~2時間干したらひっくり返し、反対面も日光に  
当てます。パンパンたたくと、表面にいたカビを  
奥に押し込んでしまうので、払う程度でOK。椅子  
などに掛けて陰干しするだけでも違います。  
※ウレタンマットレスなど、天日干し出来ないものもありますので、  
必ずタグを確認しましょう。



### 布団専用ノズルで掃除機がけ

布団の生地表面にあるホコリ、ダニの糞、フケなどは掃除機  
がけで除去しましょう。布団専用ノズルを使って、縦・横・斜め  
とノズルの向きを変えながら、ゆっくり丁寧に動かして吸い出  
します。片面1~2分が目安です。

### マットレスは壁に立て掛ける

マットレスは、ベッドの上で壁に立て掛けましょう。  
通気性がよくなり湿気対策になります。梅雨の季  
節は、扇風機の風を当てたり、エアコンの除湿機  
能を利用したりしても。数カ月に1回、日当たりの良  
い室内で日光に当てるといいでしょう。



### カビの定着を防ぐため、部屋の空気を循環させる

部屋の湿度を上げないことも大切です。朝起きたら窓を開け  
て空気を入れ替える、ベッド下の空気を停滞させないよう収  
納ボックスをぎゅうぎゅうに詰め込まない、ベッドと壁のすき間  
を5~10cm程度空ける、といった対策があります。



### カビを見つけたら?

カビが生えてしまったら、消毒用エタノールで除去し  
ましょう。カビは胞子を飛ばすため、拭いてしまうと、  
かえって広がってしまうことがあります。そこで布にエ  
タノールを染み込ませ、つまみ取るようにしましょう。  
布団の丸洗いサービスを利用する方法もあります。



### 部屋の掃除や湿度管理も大切

部屋は湿度を下げすぎると、喉などの粘膜を傷め  
たり、乾燥を好むウイルスを活発化させたりします。  
湿度環境は50%を維持するといいいでしょう。また、  
カーテンレールの上・ベッドの下・部屋の隅のホコ  
リや、窓の結露も見逃さないようにしましょう。



# 心も食卓も豊かになる。 日本の伝統工芸品・漆器を日常に

木や紙などに漆(ウルシの木の樹液)を塗り重ねて作る漆器『しっき』。漆器は海外で「JAPAN『ジャパン』」と呼ばれるほどの工芸品です。そんな日本の伝統工芸品を、日々の食事で気軽に使えたら、食卓だけでなく、心も豊かになれそうです。愛知県の漆師に、漆器についてお話をうかがいました。



## 漆器の歴史と 特長

漆の利用は縄文時代前期にさかのぼり、以来、仏具・仏像、位が高い人の調度品・食器などの塗装や装飾に使われ、江戸時代には漆器は庶民の間にも広がりました。各地で郷土の文化・産業として発展し、東海地方でも飛騨春慶、尾張漆器、伊勢春慶などの漆工芸が受け継がれています。



※参考文献「うるしの科学」著：小川俊夫 共立出版

### ●尾張漆器とは

浅井氏が受け継ぐ尾張漆器は、無骨なザラザラ感を残したまま仕上げる「変わり塗り(鞘塗り)」という技法を使います。江戸時代・尾張藩で刀の鞘に漆を塗る際に、仕上げを粗くし、傷に強く耐久性に富む技法が好まれました。独特な風合いの器や箸は、持ちやすく実用性に優れています。

### ●布が土台になる漆工芸「一閑」

麻布を何重にも張り重ねて形をつくり、表面に漆を塗りながら仕上げる「一閑(いっかん)」も浅井源一郎氏による漆工芸。花器は水を替えなくても、漆の特長により花が長持ちします。



## 漆器の良い点

- 耐久性… 漆を何度も塗り重ねて作る漆器は、丈夫で割れにくく長持ち。
- 保温性… 断熱性があるため、熱い汁物を入れた椀を持っても手が熱くなく、また料理が冷めにくい。
- 抗菌性… 金沢工業大学環境・建築学部によると、大腸菌群の培養液を塗膜に垂らしておくと、24時間後に大腸菌群の数が1000分の1に減ったという研究結果が出ている。(※)
- 装飾性… 漆は塗り重ねるほど美しく発色し、また顔料や金銀で装飾が施されることも。

## 漆器を日常で使う、最初の1歩

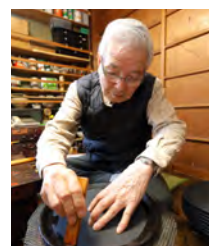
漆器というとお正月の重箱や、料亭で使う器のイメージを持つ人もいるのでは? 普段使いの木製の汁椀のなかには、化学塗料を塗ったものも多くあります。まずは、直接口を付ける汁椀や箸から使ってみてはいかがでしょうか。また、小皿を1つ買ってお饅頭をのせるだけでも、おやつ時間がちょっと贅沢に。抗菌性があるので弁当箱もおすすめです。

## お手入れは思ったより簡単

日常で使う漆器は中性洗剤で洗い、そのままフキンの上で乾かすだけでOK。その際、スポンジは柔らかい部分を使うように。ただし、年に1回登場する重箱などは、綿のフキンでしっかり拭き上げて、完全に乾かしてからしましましょう。電子レンジ、食洗機は使えません。



「漆工房あさい」「漆galleryあさい」創業100年を超す漆工房。現在二代目と三代目が漆工芸家として、漆器の製作・販売をはじめ、漆器の修理・陶磁器の金継ぎ・漆に関する相談を行う。本漆・金継ぎ教室も開催。https://owarisikki.jimdoofree.com



二代目  
浅井源一郎氏  
(塗師・木地師)

OTAYORI  
**01** 「時短!らくカジ生活」の記事を参考に、マンネリしがちな朝ごはんをブラッシュアップさせたいです。寒くなってきたので、身体を温めるメニューは最高! (ゆうちいさん)

OTAYORI  
**04** 着物の特集を楽しく読ませていただきました。着物の種類や紋のルール、柄の意味が分かりやすくまとめられており参考になりました。これをきっかけに「着物は得をする」と感じながら、お出かけしてみたいと思いました。(ともさん)

OTAYORI  
**02** 着物について、石田節子さんの記事を読みました。自分も着物を着たくて、20代の頃に着付けを習っていたことを思い出しました。(IKさん)

OTAYORI  
**05** 祖父からもらった着物、数年前に着て以来、押し入れにしまったままでした。「今年のお正月は着物にチャレンジ」の記事を見て、初詣に着物で出かけてみたいと思いました。(kemkemkemさん)

OTAYORI  
**03** 朝食が大事なことはわかりつつ、なかなか作って食べる時間が取れないのが現実でしたが、仕事の関係で少し遅く出勤する日々になり、起床から出かけるまで時間があるので、ゆっくり食べることができます。野菜はサラダばかりではなくとれないので、具沢山スープやみそ汁にしています。「パワフル朝ごはん」掲載の料理は、簡単にボリュームがあり、ぜひ取り入れてみたいと思います。マンネリになりがちメニューだったので嬉しいです。(ハイジさん)

PRESENT  
今回のプレゼント

応募  
締切

2022年4月20日(水)までのメール・封書の到着分

※プレゼントの当選発表は、賞品の発送をもって代えさせていただきます。

応募いただいた方の中から

中京大中京高校  
野球部  
伝統と革新の  
「真剣味」  
〈ベースボール・  
マガジン社(著)〉



抽選で  
5名様

応募いただいた方の中から

布団クリーナー  
レイコップ



抽選で  
1名様

漆工房あさい  
夫婦汁椀セット



抽選で  
1名様

メッセージ採用者全員プレゼント  
QUOカード1,000円分

皆さまのメッセージを大募集!

右ページのアンケート封書でお気軽にお送りください。「家事や住まいのお困りごと」「ご家族のエピソード」「『せきれい』へのご意見・ご感想」ほか、どんなことでもどうぞ。

発行

 名鉄不動産

<https://www.meitetsufudosan.co.jp>

発行/編集

 名鉄コミュニティライフ

<https://www.meitetsu-cl.co.jp>

社名変更と本店所在地変更のお知らせ

平素は格別のご高配を賜り、厚く御礼申し上げます。

このたび当社は、2022年4月1日をもちまして、名古屋鉄道株式会社の不動産事業の一部を会社分割により承継するとともに、社名を「名鉄都市開発株式会社」へ一新いたします。

また、あわせて本店所在地も変更いたします。これからも、まちの期待に応え、人の豊かな暮らしをつくることを通して、魅力的なまちづくりを目指すとともに、さらに良い商品やサービスをご提供してまいります。

どうぞよろしくお願い申し上げます。

新社名

名鉄都市開発株式会社

新所在地

名古屋市市中村区名駅四丁目 8-18 (名古屋三井ビルディング北館)

愛知県名古屋市中村区名駅南1-16-30

名鉄コミュニティライフ株式会社

名古屋支社内

【せきれい編集部】おたより係



山折り

メッセージ 大募集!

メッセージが採用された方全員へ、  
QUOカード1,000円分をプレゼント!

【郵送でのご応募】

左の「キリトリ線」でアンケート封書を  
切り取り、必要事項をご記入のうえ、  
お送りください。

【メールでのご応募】

sekirei@meitetsu-cl.co.jp

へお送りください。

<記入事項>氏名、ペンネーム(任意)、年代、  
性別、家族の人数、入居年数、住所、電話番号、  
メールアドレス、ご希望のプレゼント

【応募締切】

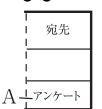
2022年4月20日(水)までの  
メール・封書の到着分

\*プレゼントの当選発表は、賞品の発送をもって代えさ  
せていただきます。

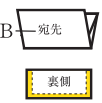
アンケート封書の作り方



①左のキリトリ線で  
封書を切り取る。



②A(アンケート)の  
部分を折る。



③B(宛先)を折り、  
裏側の点線部に沿って  
3辺をテープで接着する。

送り方に  
ご注意ください

せきれい 個人情報の取扱いについて

名鉄コミュニティライフ株式会社は、せきれいのアンケートで取得したお客様  
の個人情報を以下の目的で利用します。

【利用目的】①プレゼントの発送②本誌に関するご意見・ご感想の本誌及び  
本誌webサイトでの掲載③本誌内容の向上に向けたご意見の把握、統計  
利用等●取得したお客様の個人情報は、お客様の同意を得た場合及び  
法令に基づく場合を除き、第三者に提供しません。●上記利用目的への  
対応のため、業務委託先に対し、お客様の個人情報の取扱いを委託する  
ことがあります。この場合、弊社は、業務委託先と秘密保持契約を締結し、  
適正に管理します。●アンケートに個人情報をご記入いただくかどうかは、  
お客様の任意となりますが、個人情報をご提供いただけない場合は、プレ  
ゼントの発送ができない場合がありますので、予めご了承ください。●アン  
ケートにご記入いただいた名鉄不動産株式会社の商品やサービスに関  
するご意見・お問い合わせは、当該会社に連絡し、当該会社から回答をさ  
せていただくことがあります。●お客様は、ご投稿写真等の著作権につ  
いて、弊社に無償で利用(複製、複写、改変、第三者への再許諾その他のあ  
らゆる利用を含む)する権利を許諾するものとします。

\*上記の内容に同意のうえ、弊社へアンケート用紙を送付してください。

【せきれいに関する個人情報のお問い合わせ】せきれいに関するお客様  
の個人情報の開示・訂正・利用停止等につきましては、下記の窓口までご  
連絡ください。〒450-0003 名古屋市中村区名駅南1-16-30 東海ビルデ  
ィング4階 名鉄コミュニティライフ株式会社 名古屋支社 住生活サービス  
グループ

電話:052-589-0863 受付時間:10時00分~17時00分まで(但し、土曜  
日、日曜日、祝日、年末年始は除きます。)

弊社の個人情報保護方針の詳細は、弊社ホームページ上に掲載しており  
ます。

<https://www.meitetsu-cl.co.jp/privacy.html>

【お問い合わせ・ご質問】

名鉄コミュニティライフ株式会社  
名古屋支社内

【せきれい編集部】おたより係

TEL 052-589-0863

メール sekirei@meitetsu-cl.co.jp



テープで隙間の無いよう接着してください

山折り

●ご希望のプレゼントにチェックをお入れください。

- 中京大中京高校野球部 伝統と革新の「真剣味」
- 布団クリーナー レイコップ
- 漆工房あさい 夫婦汁椀セット

フリガナ お名前		ペンネーム※使用したい方	
年代	性別	家族構成	
<input type="checkbox"/> 20代 <input type="checkbox"/> 30代 <input type="checkbox"/> 40代 <input type="checkbox"/> 50代 <input type="checkbox"/> 60代 <input type="checkbox"/> 70代 <input type="checkbox"/> 80代~	男・女	人	
ご住所 〒		入居年数	
		年	
お電話番号 ( )			
メールアドレス			

●今号で面白かった、または良かった記事は?(複数回答可)

- <特集I> せきれいインタビュー 高橋 源一郎さん
- <特集II> 今、スタジアムが熱い!全国のドーム&球場へ出かけよう!
- <時短!らくカジ生活> どこでも食べられるバランス栄養食「おにぎり」を美味しく、楽しく
- <快適!暮らしアップ> サブスクリプションを取り入れて暮らしを合理化し快適に!
- <解決!すまいマイスター> 洗えないマットレス・敷き布団。ハウスダスト対策はどうすればいい?
- <知っとク!情報> 心も食卓も豊かになる。日本の伝統工芸品・漆器を日常的に

●メッセージ、「せきれい」に関するご意見・ご要望をご自由にお書きください。

採用者に  
QUOカード  
1,000円分  
プレゼント!

\*メッセージ欄が足りない場合は、お手持ちの紙をご使用の上、アンケート封書に同封ください。

テープで隙間の無いよう接着してください

テープで隙間の無いよう接着してください

MEITSU

メイツ 西白井

270家族の

しあわせ育む

駅前ランドマークへ。



おかげさまで  
190戸  
供給御礼

全区画  
平置き駐車場  
900円  
より  
(月額)



愛する、駅前。

ね、いいでしょ。西白井

いろいろな  
スポットが  
満載!!

大規模レジデンス

全270邸

全区画

先着順で駐車場確保可能

平置き駐車場

北総線 特急停車駅\*1

「西白井」駅

徒歩

3分

約240m

\*1.特急電車は朝夕通勤時のみ運行されます。

\*徒歩分数表示については地図上の概測距離を、80mを1分として算出(端数は切り上げ)したものです。

■「メイツ 西白井」全体概要 ●所在地/千葉県白井市清水口二丁目1691番1(地番) ●用途地域/第一種中高層住居専用地域 ●交通/北総線「西白井」駅より徒歩3分 ●総戸数/270戸 ●敷地面積/10,115.51㎡ ●構造及び階数/鉄筋コンクリート造地上15階建 ●建築確認番号/第TBTC19000678号(令和2年2月28日付)・第TBTC20000370号(令和2年9月9日付) ●設計・施工/株式会社長谷工コーポレーション ●管理会社/株式会社長谷工コミュニティ ●管理形態/区分所有者全員による管理組合を結成し、管理業務等は管理会社に委託(予定) ●分譲後の権利形態/敷地・各戸専有面積割合による所有権の共有、建物専有部分は区分所有権、共用部分は専有面積割合による所有権の共有 ●駐車場/平置き251台(うち身障者用駐車場1台、軽自動車用43台、来客用3台)(月額使用料:900円~5,500円) ●バイク置場/平置き15台(月額使用料:1,000円) ●自転車置場/平置き120台、ラック式420台(他レンタサイクル5台・ラック式)(月額使用料:平置き500円、ラック式200円・300円) ●インターネット利用料(月額)/495円 ●ケーブルテレビ利用料(月額)/690円 ●専有面積/60.00㎡~100.17㎡ ●間取り/2LDK~4LDK ●バルコニー面積/10.40㎡~20.69㎡ ●建物竣工時期/2021年11月24日 ●入居予定時期/2022年4月下旬(予定) ●売主/名鉄不動産株式会社 国土交通大臣(15)第337号、(一社)不動産協会会員、(公社)首都圏不動産公正取引協議会加盟 東京支社 〒107-0052 東京都港区赤坂二丁目2番12号 NBF赤坂山王スクエア4階 ●販売提携(代理)/株式会社長谷工アーベスト 国土交通大臣(10)第3175号、(一社)不動産協会会員、(一社)不動産流通経営協会会員、(公社)首都圏不動産公正取引協議会加盟 〒105-8545 東京都港区芝二丁目6番1号 ●先着順販売概要 ●販売戸数/8戸 ●販売価格(税込)/2,758万円~3,698万円 ●間取り/2LDK・3LDK ●専有面積/60.00㎡~76.98㎡ ●バルコニー面積/10.40㎡~12.30㎡ ●ポーチ面積/2.77㎡ ●管理費(月額)/11,700円~15,100円 ●修繕積立金(月額)/4,920円~6,320円 ●管理準備金(引渡時一括)/16,800円~21,600円 ●修繕積立一時金(引渡時一括)/360,000円~462,000円 ※表示されている価格には、建物に係わる消費税相当額が含まれております。 ●申込受付場所/「メイツ西白井」現地販売センター ※お申込の際は、ご印鑑(お認印)、本人確認資料(運転免許証、パスポート等)、ローンをご利用の方は保証証、収入証明書(給与収入のみの方は直近2年分の源泉徴収票、給与収入以外の方は直近3年分の確定申告書の写し)、償還表(既存のお借入のある方)、収入合算、ペアローンをご利用予定の方は、お相手さまの分もご持参ください。先着順受付につき、成約済みの場合はご了承ください。 ※表示されている価格には、建物に係わる消費税相当額が含まれております。 ●第3期予告概要 ●販売戸数/未定 ●予定販売価格帯/2,400万円台~3,600万円台 ※100万円単位 ●予定最多価格帯/3,400万円台 ※100万円単位 ●専有面積/60.00㎡~73.80㎡ ●間取り/2LDK・3LDK ●バルコニー面積/10.40㎡~12.62㎡ ●販売予定時期/2022年3月下旬 ※表示されている価格、専有面積、バルコニー面積等の数値は、第3期以降の全住戸を基礎としています。販売戸数、価格等は本広告におきましてお知らせいたします。

予告広告 本広告を行い取引を開始するまでは、契約または予約の申込みに一切応じられません。

また、申込みの順位の確保に関する措置は講じられません。予めご了承ください。(第3期販売開始予定時期/2022年3月下旬)

「メイツ西白井」現地販売センター

□営業時間/10:00~18:00  
□定休日/水・木曜日(祝日は営業いたします)

0120-244-613

最新の情報はホームページをご覧ください。

メイツ西白井

検索





# 実物 体感

※掲載の建物内モデルルーム(503号室・301号室)写真は、2021年8月・2022年1月に撮影したもので、一部CG合成・CG加工を加えています。また家具・備品等は販売価格に含まれておりません。

新築分譲マンション「メイツ京都唐橋」

建物内モデルルーム2TYPE公開中〈予約制〉

即入居可

(諸手続き完了後)

実際の建物をご覧いただけます

■「メイツ京都唐橋」全体概要 ●所在地/京都府京都市南区唐橋高田町36-2 ●交通/JR東海道本線「西大路」駅徒歩14分、近鉄京東線「東寺」駅徒歩13分、市バス「羅城門」停徒歩2分 ●地目/宅地 ●用途地域/第一種住居地域 ●建ぺい率/60%(角地緩和70%) ●敷地面積/2,261.64㎡(確認申請上の敷地面積:2,234.36㎡) ●構造・規模/鉄筋コンクリート造 地上7階建 ●総戸数/65戸 ●建築確認番号/BCJ19大建確058(2020年1月8日付) ●建築確認済証番号/BCJ21大建完017(2021年7月6日付) ●竣工時期/2021年7月竣工 ●入居時期/即入居可(諸手続き完了後) ●駐車場/26台(専用駐車場5台を含む、来客用1台)及びサービス用駐車場(1台)を除く(月額使用料・15,000円・16,000円) ●バイク置場/4台(月額使用料・1,500円) ●自転車置場/130台(2段ラック式)(月額使用料・100円・300円) ●分譲後の権利形態/敷地・共用部分は専有面積割合による所有権の共有、建物専有部分は区分所有 ●管理形態/区分所有者全員により管理組合を結成し、管理会社に業務委託(予定) ●事業主(売主)/名鉄不動産株式会社 国土交通大臣(15)第337号・(一社)不動産協会会員・(公社)首都圏不動産公正取引協議会加盟 〒530-0015 大阪市北区中崎西二丁目4番12号 梅田センタービル9階 TEL.06-6136-8211 ●販売提携(代理)/株式会社長谷工アーベスト 国土交通大臣(10)第3175号・(一社)不動産協会会員・(公社)近畿地区不動産公正取引協議会加盟 〒541-0047 大阪市中央区淡路町1丁目7番3号 TEL.06-6203-3650 ●管理会社/名鉄コミュニティライフ株式会社 ●設計・監理/株式会社長谷工コーポレーション 大阪エンジニアリング 事業部 ●施工/株式会社長谷工コーポレーション ■先着順販売概要 ●販売戸数/8戸 ●販売価格/3,788万円~4,998万円 ●間取り/1LDK+F(F=納戸)~3LDK ●住居専有面積/56.60㎡~75.02㎡ ●バルコニー面積/9.61㎡~11.16㎡ ●サービスバルコニー面積/3.59㎡~4.82㎡ ●アルコーブ面積/1.53㎡~2.78㎡ ●管理費(月額)/9,800円~12,450円 ●修繕積立金(月額)/3,960円~5,250円 ●修繕積立一時金(引渡し時一括払い)/340,000円~450,000円 ●管理準備金(引渡し時一括払い)/15,000円 ●広告有効期限/2022年3月末日 ※申込の際は印鑑と直近2年分の収入証明書、及び身分証明書等をお持ちください。 ■第4期予告広告概要 ●予定販売戸数/2戸 ●予定販売価格/3,798万円・4,598万円 ●間取り/3LDK ●住居専有面積/63.51㎡・72.60㎡ ●バルコニー面積/9.43㎡・10.44㎡ ●アルコーブ面積/1.58㎡・2.34㎡ ●サービスバルコニー面積/3.59㎡ ●管理費(月額)/10,800円・12,100円 ●修繕積立金(月額)/4,450円・5,080円 ●修繕積立一時金(引渡し時一括払い)/381,000円・436,000円 ●管理準備金(引渡し時一括払い)/15,000円 ●販売開始予定時期/2022年3月下旬

予告広告 | 本広告を行い、販売を開始するまでは契約や予約の申込及び申込の順位の確保等は出来ません。あらかじめご了承ください。(第4期販売開始予定時期/2022年3月下旬)

「メイツ京都唐橋」

□営業時間 / 10:00~18:00  
□休休日 / 水・木・曜日(祝日は営業いたします)

0120-360-312

最新の情報はホームページをご覧ください。

メイツ唐橋

検索



NAGOYA area

分譲住宅

M'sグランデ三好 ブランヴィラージュ

美しく、豊かな暮らしを  
応援する生活情報誌。

せきれい

2022.Spring:vol.107

通巻107号(2022年3月発行)年4回発行・無料 発行元/名鉄不動産株式会社・名鉄コミュニティライフ株式会社  
せきれい編集部/名鉄コミュニティライフ株式会社名古屋支社内〒450-0003 愛知県名古屋市中村区名駅南二丁目16番30号(東海ビルディング4F)  
☎(052)58910863

# 始動。いよいよ第2期分譲開始。

M'sグランデ三好 ブランヴィラージュ



トータルコーディネートされた  
家具付モデルハウスを  
そのまま分譲いたします。

イオン三好アイ・モール<sup>(約240m)</sup> 徒歩3分  
区画整理地内に誕生

※掲載の室内写真はNo.6モデルハウスを撮影したものです。※モデルハウス家具付分譲は、LD家具、LD縦型ブラインド、全居室照明器具が付き、インテリア小物は含みません。

## 土・日・祝 **見るだけOK!** 建物見学会開催

平日もご見学お待ちしております。感染予防対策の為、事前予約のご協力をお願いします。

■「M'sグランデ三好 ブランヴィラージュ」全体概要●所在地/三好中部特定土地区画整理事業地内 仮換地番号/三好中部特定土地区画整理事業 3街区11番他/敷地該当地番●交通/さんさんバス「アイモール・イオン三好店」停(三好在丘駅方面)徒歩6分、名鉄バス「イオン三好店アイモール前」停(豊田市駅方面)徒歩7分●総区画数/45区画●地目/仮換地:田(現況:宅地)、保留地:宅地●用途地域/第一種住居地域、第二種住居地域●その他制限事項/地区計画、特定都市河川浸水対策法●建ぺい率/60%●容積率/200%●道路幅員/6m●設備・施設/都市ガス・中部電力・公共下水道●売主/名鉄不動産株式会社  
■第2期物件概要●販売戸数/3戸●敷地面積/143.33㎡~160.69㎡●建物面積/108.49㎡~114.71㎡●販売価格(税込)/4,450万円~4,910万円●建物構造/木造スレート葺2階建●確認済証番号/第R03確認建築愛建住セ20221号他(令和3年4月20日)●建物完成時期/2021年11月●入居時期/2021年12月  
【申込受付のご案内】●申込受付日時/先着順申込受付中●申込受付場所/「M'sグランデ三好 ブランヴィラージュ」現地販売センター※お申込みの際は、ご印鑑(認印)、ご本人確認書類(運転免許証・健康保険証など)、直近の収入証明書(源泉徴収票など)をお持ちください。

「M'sグランデ三好 ブランヴィラージュ」

- 受付時間/10:00~18:00
- 定休日/水曜・木曜(祝日は営業いたします)
- 現地案内時間/10:30~17:00  
(土曜・日曜・祝日 営業いたします)

0120-789-221

最新の情報はホームページをご覧ください。

M'sグランデ三好 ブランヴィラージュ 検索

