

住まいと生活の情報誌

名鉄不動産

2005

秋季号

Vol-41

せきれい

特集
城下町の今昔

大垣城下



特集 城下町の今昔

大垣城下

水の都の水路をめぐれば、
豊潤な地下水に行きあたると。
白亜城の呼び名を持つ大垣城下にて。

水門川舟運の川湊としてにぎわった船町港。住吉灯台は県の史跡に指定されています。

安定した治世によって
育まれし城下町



岐阜県大垣は、日本列島のほぼ中央、濃尾平野北西端の、伊吹山地・養老山地と揖斐川に挟まれた平野部に位置しています。

JR大垣駅から駅前の大通りを南に歩くこと約500メートル、静かに佇む大垣城にたどり着きます。現在の天守閣は、戦災で焼失したものを、昭和34年に再建したものです。平城のため、眺望はよいとはいえませんが、天守閣からは、西に伊吹山、南西に養老山脈を見渡すことができます。

さて、大垣の名は暦応3年(1340)の東大寺文書に「大柿」とあり、当初は「大垣」と「大柿」が併用されていました。文安の頃(1444~1449)、大垣氏が砦を構えて東大寺城と称したものが、大垣城の前身で、天文4年(1535)、美濃の守護土岐氏の家臣が城郭を増強し、天正13年(1585)には豊臣秀吉の



天守西側に建つ戸田氏鉄の騎馬像



大垣市街地を望む天守。



大垣城の表門にあたる東門



水をくみ上げるための井戸やぐら(乾櫓)



本丸を取り巻く長櫓



戸田氏鉄入封350年を記念して復興された西門

また、大垣城下は
展していきました。
大の城下町として発
はその安定した治世
の治世は続き、大垣
は美濃国最
また、美濃国最
展していきました。

命で天守閣が築城されました。大垣が城
下町として形を整えはじめたものこのころ
からです。

関ヶ原の合戦で徳川方が勝利を治める
と、関ヶ原に代わって大垣が交通の要衝と
して地の利を得るよ
うになりました。寛
永12年(1635)、譜代の
戸田氏鉄が尼ヶ崎か
ら十萬石の大名とし
て移封されます。以降、
明治維新まで戸田家
の治世は続き、大垣
は美濃国最



公園を抜けてすぐ登城できるのも、平城ならではの。

水陸の交通の便がよく、美濃路の宿場町・
揖斐川水運の湊町としての機能も持ち、西
美濃の経済的中心としても機能していたの
です。

大垣城は、本の丸と二の丸を並郭式に配
置し、そのまわりを輪郭式に水郷を思い浮
かべるように、幾重にも水堀が巡らされて
いましたが、今ではほとんどの堀が埋め立て
られ、残念ながら本の丸(大垣公園)に
一部が残っているだけです。外堀のみ水門川
として残されています。本の丸には、四層四
階の天守の他、東門・多聞櫓・長櫓・乾櫓も
復元されています。

水害の歴史とともに
輪中に暮らす



初代藩主戸田氏鉄の整備した城下町で
は、城郭の南(京口)
から東(名古屋口)に
かけて貫通する美濃
路に添って町屋が、西
から北には城郭を囲
むように侍町が並ん
でいました。

昔からこの地域は
水害が多く、特に尾
張藩が160年代初頭に
造った美濃側の諸堤は、
「お囲い堤より低き
こと3尺たるべし」と
した差別により美濃側に水害が倍増。その
結果、輪中開発が進みました。輪中とは、
洪水から集落や耕地を守るため、周囲に堤



明治29年9月の大洪水。1階部分が水没した藤江町地内。



昭和13年7月の大垣公園。背後は国宝だった旧天守閣。

大垣を含む西美濃の輪中の歴史を紐解
くと、なかでも、慶安3年(1650)の「慶安寅年
の大洪水」は岐阜から養老まで一面の海と
なる洪水史上稀にみる大災害でした。さら
に明治29年(1896)にも大洪水に見
舞われ、そのときの水位を示すも
のが、大垣城天守閣石垣の北西
角に印されています。

大垣輪中のように輪中の中に
いくつもの小さい輪中が重なって
できたものを複合輪中といえます
が、小さな輪中の多くは、大垣藩
の低湿地の新田開発で排水路の
堤防や部分的な堤を造るなかで
成立していきました。明治33年
(1900)の木曾三川(木曾・長良・揖
斐)分流工事以降は水害も激減
し、大垣は、紡績会社が進出するなど近代
工業都市へと変貌しました。こうして、大
正7年(1918)には市制が施行されるに至って

防を巡らし
た地域のこ
とです。揖
斐川の流域
で主な輪中
が作られた
のは、1600
1700年ごろで、
まず、揖斐
川や杭瀬川
の出水から大垣を守るために大島堤・前田
堤・笠縫堤が造られ、その後、下流地帯へと
広がっていきました。



昭和13年7月の大洪水。市役所前の様子。

しかし、開発・整備が進んでからも洪水
による堤防の決壊が絶えることはなく、住
民の苦しみは昭和時代に至っても消えませ
んでした。昭和34年の伊勢湾台風、また昭
和36年の第2
室戸台風によ
り水門川が
決壊。大垣市
内の約3分の
2におよんで
浸水するなど
の大きな被害
を受けました。
大河の恩恵と
ともに禍害も
川と生きる街

の宿命なのでしょう。水害と闘った輪中
の暮らしぶりは、ふたつの民俗博物館「輪中
生活会館」と「輪中館」によって、今に伝え
られています。
※水害写真提供/大垣市役所

大垣市輪中生活会館(旧名和邸)

平成9年開館。輪中地域の地主建築の民
家を復元したもの。様式は、母屋・住居式
水屋1棟・土蔵式水屋1棟・納屋1棟・門・
防風林。玄関を入った土
間の上部には上げ舟、家
の上部には、水害時に家
具を引きあげるのに使
う滑車も見られます。

大垣市入方2-1-723
TEL 0584-899-6787
入館料 無料



四季の路を往く

城下外堀・水門川遊歩道



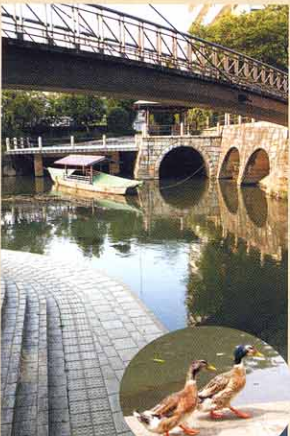
1 円通寺
ほなじ
大垣城主戸田氏の菩提寺。
寛永12年(1635)建立で、山門は、木造瓦葺で、天保年間(1830-44)の再建。



2 大垣市郷土館
戸田公入城350年を記念して建設した施設。
樹齢500年を超えるサツキの盆栽などが
展示。



3 奥の細道むすびの地記念館
記念館の中には芭蕉と大垣のかかわりを
資料や写真で紹介している。芭蕉と大垣
俳人の足跡をたどって、句碑を訪ねる句碑
マップは記念館にある。



4 四季の広場
自然の情景と歴史の景観を基調に整備
された広場。川には5万匹の錦鯉のほか、
合鴨や川鵜の姿も。



5 大垣観光案内所



5 大垣観光案内所の裏手にある公園
水路に落ちる木々の影が訪れる人を
ほっとさせる。



3 水門川のほとり
奥の細道むすびの地の緑道に静
かに佇む芭蕉。



6 船町道標
江戸と京への道しるべ。
6 京橋
水運で栄えた船町港の様子を描いた
レリーフが当時を偲ぼせる。



馬場町の古い町並

水のみ濃路を
芭蕉の足跡とともに。

大垣城の外堀であった水門川に沿う
「四季の路」、これはJR大垣駅から「奥
の細道むすびの地」までの2.2kmを散策路
として整備したもので、桜、コブシ、ハナミツ
キ、モクレン、サザンカ、アジサイ、サツキな
ど四季折々の花木も見られます。

大垣が歴史舞台に登場するのは、関ヶ
原の合戦で西軍石田三成の本拠地となっ
てからですが、大垣にはもう一つ、合戦で
はなく、文芸に歴史があります。それが松
尾芭蕉の足跡、「奥の細道むすびの地」で
す。元禄2年(1689)の3月末、松尾芭蕉は江
戸深川庵を出発し、約5ヶ月の漂白の旅を
して、この大垣で旅を終えました。市内の
あちらこちらに句碑があり、いにしえを偲
ぶ句碑巡りも一興。街中は車で回らず、水
のせせらぎを聞きながら、ゆつくり足で周っ
てみてはいかがでしょう。

大垣は、揖斐川・水門川・杭瀬川などの
河川を利用した舟運が盛んであり、大垣
城にもほど近い川湊は、物資の集散地とい
うだけでなく、舟で伊勢の桑名と直結し
ていました。街道も東海道と中山道を結
ぶ美濃路の宿場町で、日本のほぼ中央に位
置する大垣は、全国に通じる交通の要所。
戦災もあり、古い町並はあまり残ってはい
ませんが、それでも大垣市役所の南西あた
り、馬場町の路筋の家々に旧美濃路の
趣きを見ることが出来ます。

城下町の

おいしい休日

OGAKI JYOKA

名物女将の、菜めしでんがくと
とりかね

岐阜の豆腐屋
で特別に造って
もらっている富山
産エンレイ大豆
の豆腐に、八丁
味噌と白味噌を
両面に塗り香ば
しく仕上げた味
噌でんがく。風流
な城下町ならで
はの味わいです。



菜めしでんがく 1,200円。
ねぎまでんがく 2本で580円。

ほかに丁寧に手剥きした里いも、豚肉の口
ースを使ったねぎまのでんがくもあり、ど
ちらもヘルシーで食べ応えのある一品。定
食なら菜めしと季節の薫り豊かな吸い物
さっぱりした漬け物がセットに。大垣城下
の歴史に明るい名物女将、永田ひろ子さ
んの昔話に耳を傾けながら、懐かしい味
に舌鼓。郷土の和を感じ
るひとときです。



下町の今昔
大垣城下

■とりかね 大垣市竹島町2
TEL 0584-78-0000
営業時間 11時〜14時/17時〜20時
定休日 木曜日

焼きたてを頬張りたい、みぞせんべい
田中屋せんべい総本家

甘い味噌の香りに
誘われて思わず店
内に。みぞせんべ
い140年の老舗「田
中屋」です。秘伝
の糍味噌に香ば
しいゴマの味。原料



は、上白糖、きざら糖、小麦粉、糍味噌、ゴ
マ、水と非常にシンプル。しかし、そのシン
プルさゆえ、素材へのこだわりも人一倍。
味噌は創業当時から大垣市「丸山味噌
店」特製の味噌が使われています。また、
焼き型に菜種の白絞油を何層にも塗り
ながら乾燥することで生まれる艶も必見。



みぞ入りせんべい/店頭で食すなら
1枚80円。袋入りは4枚315円から。



店頭で煎餅を焼く姿に、
伝統と職人の仕事ぶりが。

焼きたても販売しており、1枚から購入
することができます。

■田中屋せんべい総本家 本店 大垣市本町2-16
TEL 0584-78-0000
営業時間 8時30分〜19時/月曜日は17時閉店
定休日 年中無休

大垣の柿を、和菓子で
柿羊羹本家 樋谷

大垣の秋の味覚とかければ柿羊羹。そ
の答えは名産大柿にあり。というわけで、
秋の味覚を求めて、「樋谷」へ。西美濃一帯



色合いも風流な柿羊羹1本竹容器入で、735円から。

は柿の産地。
柿羊羹の原
料である
堂上蜂屋
柿は、岐阜
県原産の洪
柿では最高品質
といわれ、昔から破格
の扱いで年貢の代わり
に納められていました。
柿羊羹は今から240余年前、
四代目右助が天保9年(1838)に、堂上蜂屋
柿の濃密な甘味に注目して、これを羊羹
にしたことに由来します。濃厚でありな



夏のお楽しみは、水まんじゅう
金蝶園総本家

水まんじゅうは夏だけの限定品なので
今は食べられませんが、大垣の水のよさを
伝える味覚として取材をしてきました。



金蝶園総本家は、江戸時代末期から続く
老舗の和菓子店。夏は店先で水まんじゅ
うを井戸水にくぐらせて販売しています。
小豆と抹茶餡は葛に包まれ涼やか。この
店では地下70mから汲み上げる井戸水を
仕様。ミネラル分が少ない軟水で、淡泊な
味が素材の持ち味を引き立ててくれると
か。良質な水があつてこそその銘菓。夏の甘
味として記憶しておきたい涼味です。

■金蝶園総本家 大垣市郭町2-10
TEL 0584-78-0000
営業時間 8時〜20時
定休日 年中無休



大垣の名水が生きた水まんじゅう
10個入り1,000円。





有限会社 大橋量器 代表取締役

大橋 博行さん

大垣の木枘づくりは明治からはじまりました。かつては木曾ひのきの集積地であった名古屋が枘の産地でしたが、名古屋で枘づくり技術を覚えた職人が大垣に移り住み、その親戚筋でその技法や技術が広まったそうです。時代とともに需要が減り、名古屋で製作されなくなると大垣が産地として浮上。現在、大垣の量器製作所は全部で5軒ですが、全国シェア8割を占め、大垣の守り次ぐべきモノづくりとして、見直されるようになりました。後継者不足が深刻になる中、新しい取り組みをはじめられた有限会社大橋量器の3代目社長にお話を伺いました。

曖昧な量りに
基準ができた太閤検地

木枘は、日本では量りとして使われていきました。一升枘や一合枘が一般的ですが、実はもともと豊富で、用途に応じていろいろな量の枘がありました。升や合といったきちんとしたものはなく、たとえば1.2合を量るとか、数字はあまり問題ではなく、量るものに依りて枘があつたわけです。量る対象物を基準に枘をつくるという発想でした。そもそも単位に対する

量が曖昧で、あるところでは1.2升が1升ですし、あるところでは0.8升が1升だった。だから量りたい人によって量そのものが異なる、なんとも都合のよい量りだったわけです。ただ、昔は米を量って年貢を決めていましたから、徴収する側にとっては都合が悪い。それを統一したのが豊臣秀吉の太閤検地で、米の収穫高(石高)によって土地を表示しました。そのとき秀吉が基準にした枘が京枘で、以来それが基準になりました。

**城下町で
技を継承する人**

木枘

kimasu

働く女性たちによって
支えられる伝統の技

機械化が進んでいるとはいえ、枘は人が手に持ち、口につけるもの、それだけに、ひとつひとつの工程には職人ならではの経験と勘が求められます。円盤式カンナ盤では、機械ではできない細かい部分の最終仕上げを行います。枘の側面は木殺しによって枠組みされますが、この木殺しは、材木の一部を

植などてたいたいて一回り小さくし、その部分を溝にはめ込んで、木の復元力を利用してぴたり接合する技法で、ひのきと日々向かい合っているからこそできる作業です。

大橋量器の職人さんは主に女性。伝統工芸の生産現場には、つねに地道に働く女性の姿が見られますが、女性ならではのひたむきさと細やかな気配りが製品の品質につながっているのかもしれない。さらに、大橋量器では、木枘の新しい可能性を求めて新しい取り組みを開始。そのひとつとしてこの秋、木枘の魅力を発信する店をオープンさせました。そこには、塗りを施した器やインテリア小物のような新しい商品も登場しています。大垣の郷土工芸品は新たな進化の時を迎えようとしています。

※取材協力 有限会社 大橋量器
大垣市西外側町2-1-8
TEL 0584-785468



大橋社長の奥様、有紀子さんも熟練。(本組みの工程) 女性が多い職場の雰囲気はアットホーム。

完成した美しい枘

ひのきの削粉をめぐい、製品を入念に検品をする小寺さん。

プレス工程の岡さん。長年使い込まれた機械で、枘組みされた枘が圧着される。

北村さんが扱うのは円盤式のカンナ盤が最終のカンナ仕上げによって手触りのよい木枘になる。

木材の状態によって、天日であるいは、乾燥場と呼ばれる窯の装置でいぶすなど、3~5日間をかけて乾燥。

ひのきの香りが充満する工場内で、カットして、組み目をつくる工程の村尾さん。

この秋、工場の隣にオープンした木枘ショップ「ますや」。店内には伝統の品とともに枘の新しい商品も並んでいます。



古い木造住宅の全焼跡（昨年10月 名古屋市北区）



【人と住まいの安心計画】
火災対策【前編】

建てておこころ!! 防火性能

毎日のように新聞やテレビで目にする火災の報道ですが、わが家だけは無関係と思っていませんか？最近では地震対策に関心が集まっていますが、火災も一大事。財産や人命を失う危険もありません。

そこで、今回は住まいの防火について、「建てた際に知っておこう防火性能」と「そなえた備品・設備対策」の2回に分けてご紹介します。

築年数の古い住宅は注意を。
建物火災のうちの約6割を占めているのが住宅や共同住宅での火災です。火災による死者数は年々少しずつ増加しています。その中で、高齢者の占める割合がさらに増えているのが近頃の状態です。身体機能が低下するため、発見が遅れたり、逃

げ遅れる場合があるためと考えられます。

地震対策は、建築基準法などで大幅に改正されてきましたが、火災については、台所以外には細かな規定が少なく、住宅メーカーの火災に対する自主努力や耐火性の建材の開発・採用によって、防火性能が高められていきました。残念ながら20年以上以前の古い住宅は、プリントベアをはじめとして燃えやすい建材が多く使用されているので、火の回りが早いのは否めません。

火災に強い家は、外からの火を寄せつけない、内部失火も被害を最小限にする家。

住宅火災で最も恐ろしいのが延焼です。阪神淡路大震災でも古い木造住宅の密集

地で火災が発生し、次々と延焼したために被害は大きくなりました。外からの火を寄せつけない家、延焼に強い安全な住まいは、万一内部から失火しても、燃え落ちない外周部によって隣家への延焼を遅らせ、火災の拡大を防ぎ、被害を抑制します。それでは、建物の具体的な防火性能について、「名鉄ホーム エクセル」の取り組みを例にご紹介します。

「名鉄ホーム エクセル」の場合

屋根

不燃の屋根材

屋根材には、瓦のほか、コロニアルやカラーベストと呼ばれるセメント系の屋根材、そのほか瓦風に仕上げた金属板などがあります。どれも不燃材となっています。



瓦



コロニアル (カラーベスト)

軒裏

隣家からの延焼を防ぐ珪酸カルシウム板

隣家の火が大きく上った場合に、燃え移りやすいのが軒裏。ベニヤなどを貼った軒裏は延焼しやすく、不燃材の珪酸カルシウム板を貼ることで、これを防ぎます。



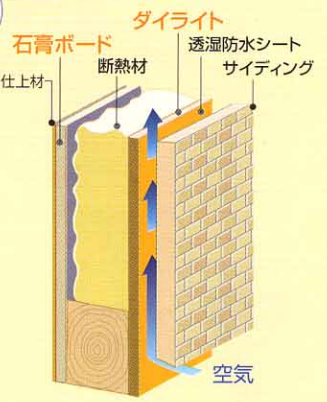
隣の火が燃え移る~!

外壁

熱に強い、ダイライト

ダイライトは、外壁を構成する耐力面材で、原材料に燃えにくい無機質原料（鉱物質繊維と火山性ガラス質材料）を使用しています。すぐれた耐火性能は公に認められ、準耐火構造や準不燃など数々の耐火認定を取得しています。さらに、不燃の防火サイディング等と組み合わせることにより、二重の防火性能を発揮します。

※そのほか耐震性・耐風性・耐久性に優れ、ダイライトを壁に用いることで、地震などの災害や白アリから家を守ります。



●耐火性能実験でも燃えにくいことが実証されています。

内装材

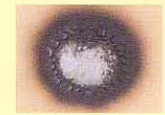
不燃材や準不燃材の石膏ボード

石膏ボードは、石膏を主材とする内装用板材料で、建築物の壁や天井などを構成する下地材として使われます。主成分は硫酸カルシウムで、水に溶ける性質があります。燃えにくいクロスと組み合わせて使うことでより安全になります。

窓

網入りガラスで飛散防止

開口部は、最も熱に弱いところです。1階は約6m、2階は約10m隣家と離れていれば延焼の危険は免れるとされていますが、住宅密集地では、網入りガラスなどで、熱によるガラス飛散を防止し、耐火時間を稼ぐ必要があります。また、夜間・不在時の火災に備え、防火シャッター（雨戸）を設置したいものです。



石膏ボード



ダイライト

知って助かった!!

※防火対策のご相談は、名鉄不動産・戸建住宅事業部で承っています。TEL (フリーダイヤル) 0120-811-209

取り組んでいますか? 「ペイオフ」対策

「ペイオフ」は、管理組合の預金も対象になります。

ペイオフとは、金融機関が万一破綻したときに預金者を保護するため、金融機関が加入している預金保険機構が、預金者に一定額の保険金を支払う制度のことです。日本では、個人や法人を問わず、1つの金融機関につき、預金者1人あたり1千万円を保証上限額としています。管理組合も対象となりますので、積立金の額や金融機関を確認して、早めに対策をとっておきたいものです。



ペイオフ対策の基本事項

- 預金保険制度の保護制度に加入している金融機関か?
- 預金保険制度により保護されている金融商品か?
- 格付け情報による金融機関の格付けは?
- 預けている金額が1,000万円以下かどうか。

- ① 預金保険制度により保護される金融商品へ変更する。
- ② 複数金融機関に預金を分散化する。
- ③ 格付け上位金融機関へ預入先を変更し、集中化する。
- ④ 国債・政府保証債など公共部門の発行する債券を購入する。
(証券類は換金性が高いので保管には注意が必要です。)
- ⑤ 法律により分別管理が義務づけられている投資信託関係へ運用先を変更する。

「おすすめ」ペイオフ対策はコレ! 住宅金融公庫 [マンションすまい・る債] (住宅宅地債券・マンション修繕コース)

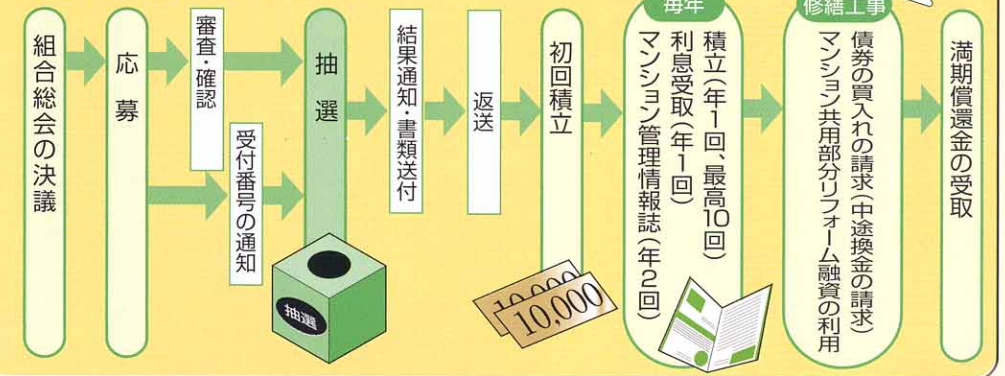
「マンションすまい・る債」とは、修繕積立金の計画的な積立で適切な管理をサポートするため、住宅金融公庫が発行する債券で、定期的に継続購入するものです。大きな特徴としては次の4つがあります。

- 安全確実で、年平均0.629% (満期時)の利率
- 計画的な積立が可能
- 元本割れなし ● 中途換金OK

※ 応募の際に組合総会の決議が必要で、募集開始前からの準備が必要です。
※ 応募手続きの詳細については、下記にお尋ねください。

- 住宅金融公庫 名古屋支店 TEL052-263-2904
- 住宅金融公庫 住宅債券募集センター TEL03-5800-9458

積立手続きの流れ (応募から満期まで)

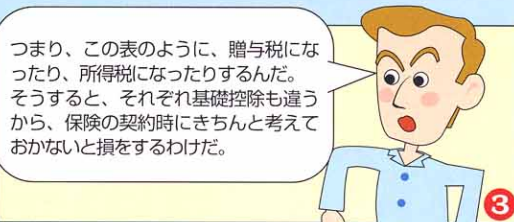


※ 名鉄不動産では、管理組合の業務の代行を行っています。また、管理業務のご相談も承っております。TEL 052-581-1222



もし、死亡保険金にいっぱい税金がかかったらどうしよう。基礎控除の計算は…

- 相続税 5,000万円 + 法定相続人 × 1,000万円
- 贈与税 110万円。
- 一時所得 $\frac{1}{2} \times ((\text{保険金} - \text{支払い保険料}) - 50\text{万円})$



夫婦の場合の保険の課税関係

区分	被保険者	負担者	受取人	保険事故等	課税関係
①	夫	夫	夫	満期	夫の一時所得 (所得税・住民税)
②	夫	夫	妻	満期	妻に贈与税
			妻	夫の死亡	妻に相続税
③	妻	夫	妻	夫の死亡	妻に相続税 (生命保険契約に関する権利)
④	妻	夫	夫	満期	夫の一時所得 (所得税・住民税)
			妻	妻の死亡	

暮らしの経済対策

生命保険金を受取る時の税金三三知識

保険加入時には、受取時の税金のことまで考えないもの。そこで「税金」にしばって、考えてみましょう。



専門家からのアドバイス

相続税が課税されるケースで、受取人が法定相続人の場合は、その死亡保険金から法定相続人1人あたり500万円の控除が認められますので、相続人が4人の場合2,000万円が控除されます。

仮に、3,000万円の保険金を受け取ったとしても、相続税の課税対象となるのは、1,000万円だけとなります。

また、一時所得として課税される場合は、受け取り保険金から支払い保険料を差し引き、さらに50万円を控除した残額の1/2が課税対象となります。

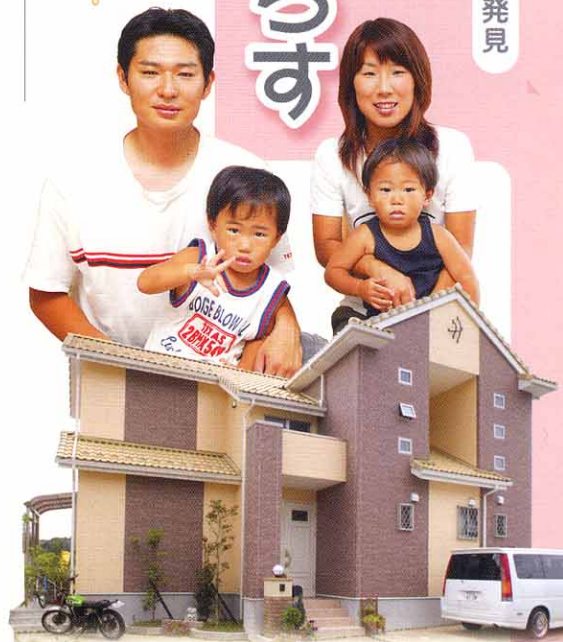
それじゃ、税金を味方にして賢く生きなくちゃね!!

頼りにしてます♪

※詳しくは、所轄税務署へお尋ねください。

快適動線で のびのび暮らす

今話題のセキユリテイタウン
「犬山もえぎヶ丘」にお住まいの
近藤さんご一家をお訪ねしました。



環境重視の戸建て指向

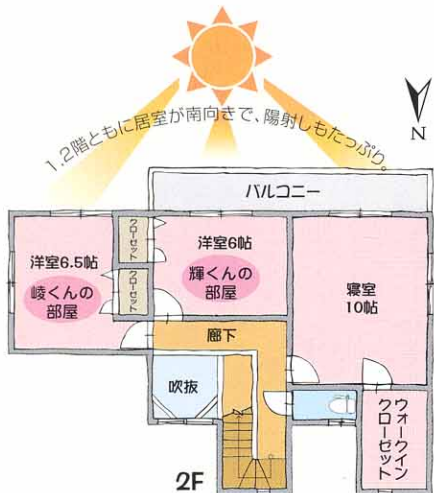
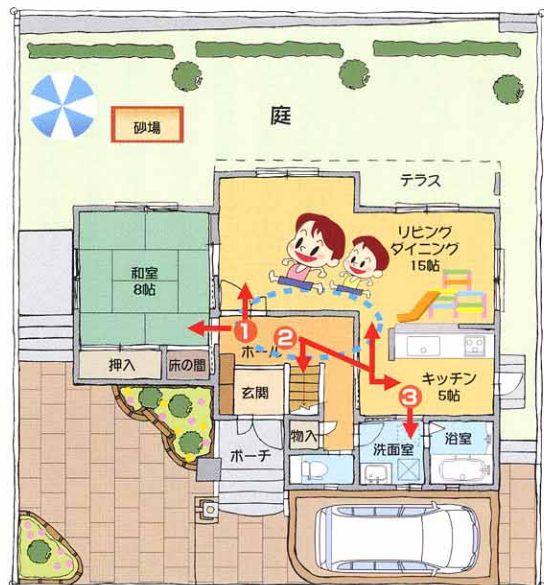
玄関のドアを開けると、軽快な足音とともにかわいい笑顔が飛び込んできました。2歳になる峻くん^{しゅんくん}と1歳の輝くん^{てるくん}です。近藤さんご夫妻は3年半前に結婚され、賃貸マンションに住んでいらっしやいましたが、今年1月に新居を購入。犬山もえぎヶ丘で新生活を始められました。

「もともと戸建て指向。便利さより、充分な広さの敷地と庭、それに自然を身近に感じられる暮らしがしたいと思っていました。また、以前は飛行機の通り道だったので、静かさも住まい選びのポイントでした。それに男の子といっ

ても、子どもたちだけで公園に遊びに行くようになる心配もありますから、町単位でのセキユリテイは安心できますね。」と奥様の夕子さん。



庭の砂場やビニールプール、バーベキュー、ガーデニング……四季を問わず自然といっしょ暮らし。



1,2階ともに居室が南向きで、陽射しもたっぷり。

快適動線が暮らしを楽しくする

近藤さんのお宅の特筆は、リビングの開放感と動線のよさ。LDKが20畳の上に続き間の和室を開放すれば28畳。しかも3面南面に並ぶ配置なので、明るさも抜



① 玄関ホールからリビング、和室、2階への階段、そしてキッチンと洗面室につながる快適な動線。1階の廊下スペースをコンパクトにすることで、広めにとった玄関ホールは、家の顔として住まいのゆとりを感じさせるだけでなく、機能的な動線の中心的な役割を担っています。また、動線をさらに快適にするのが、それをつなぐことによって生まれる、楕円形の回廊性です。凸凹の少ない動線で、子どもたちも走りやすい!ので、近藤家では、子どもたちの元気に拍車がかかっています。

② 家事動線についても快適で、2WAYのキッチンは、ダイニングへも水回りへの動きをスムーズに。「子どもたちの様子を見ながら、家事をこなせるので助かります。」と夕子さん。さらにキッチンと洗面室の足元には、便利な床下収納庫もあり、モノを取り出す、片づける動線にも工夫が見られます。

をキャッチできます。これからさらに活発になる男の子だけに、住まい動線の快適性と安全性はとても重要です。

男の子がワンパクできる住まい

近藤家の子育てはワンパクでもいいから自由のびのびが方針。だからオシャレなインテリアはしばらくおあずけで、代わりにジャングリズムをリビングに標準設置。室内でのかけっこもへっちゃらです。

「この辺りの公園には、カブトムシやクワガタもいて楽しいですよ。うちでもつがいカブトムシを飼っています。」と虫の話にうれしそうなご主人の宏樹さん。環境も住まいも開放的な毎日の中で、たくましく育つてというご夫婦の愛情があふれていました。



雨の日も子どもは元気いっぱい。広々としたリビングダイニングには、家具の代わりに子どもたちの玩具が。これも近藤家流です。

「名鉄犬山もえぎヶ丘」
第三期建売住宅 好評分譲中 お問い合わせは、
TEL(フリーダイヤル)0120-060266

住まいの新しい提案
高級注文住宅

名鉄ホーム わが家

新商品

名鉄不動産が開発した新商品の
特徴をレポートしましたので、
ご紹介します。

本物志向の団塊世代に贈る、
新商品「名鉄ホームわが家」。
豊かな人生にふさわしい住まい。

この10月に名鉄不動産から新しい注
文住宅が発表されます。その名も「名
鉄ホームわが家」。本物志向の団塊世
代に向けたこだわり仕様の住宅です。

「名鉄ホームわが家」の開発は、名鉄ホ
ームの主力商品「名鉄ホームエクセル」へ
のお客様の声から始まりました。「名鉄
ホームエクセル」は、広く優良な住宅を
リーズナブル価格で提供するという基
本精神から生まれた商品で、施工費用
を坪単価25万円からとし、ご要望に応
じた設備仕様にランクアップできる融通
性が大きな特徴として好評を得ました。
これとは別に、住まいをライフスタイル
実現の場と考え、意匠性やこだわりの
仕様を求める方が増えてきました。注
文住宅ですから、いかようにも造ること
はできますが、それではコストの面で
お客様がいくらかの必要なかわかり
づらくなります。そこで、ハイグレード仕
様がある程度、規格標準化することでコ
ストパフォーマンスの向上を図り、「誇らし
く愛着のわが家を実現したいだこ
う」という思いから、「名鉄ホームわが家」
の商品化が実現しました。

「名鉄ホームわが家」は、
”安心で安全な剛い家”
住まいのすべてにこだわりを追求。

「名鉄ホームわが家」のコンセプトは、
「安心安全な剛い家」。その品質の高さを
いろいろな方向から検証してみました。

○安心安全

戸建て住宅では、中部屋で初めて、指紋
照合セキュリティシステム(セコム)を標準
設置。防犯ガラスなども採用し、次世代の
防犯に対応しています。

○便利安全

バリアフリーはもとより、火災に対する
感知器など、家庭における事故を未然に
防ぐ設備仕様です。

○剛い家

ベタ基礎構造に併せ、軸組に特殊な接
合金物「パワービルド」を使った新工法を
採用。新しい接合方法により、建物の最
も大切な構造となる柱梁の断面欠損を
最小限にとどめ、信頼性を向上。頑丈な
フレームを造り上げています。

○長寿命化

省エネを実現するとともに、建物およ
び基礎構造の湿気を防止し、建物の長寿
命化を実現しています。

○健康志向

VOCを減らす吸い取る建材
を使用し、シックハウスはもとよ
り人体への影響に配慮。珪藻
土の塗り壁、無垢材の床・建
具などによって、健康指向の
長期安定性能の家”を実現
しています。

○意匠性を追求

本物・愛着を追求す
るため、美濃から東濃ヒ
ノキ、三河から三州瓦など、
内外装とも素材選びの幅
を広げ、地域に根づく伝
統を住まいづくりに反映し
ています。

※新商品「名鉄ホームわが家」は、今後
3回に分けて「せきらい」で詳しくご
紹介します。

名鉄瀬戸線「印場」駅東に、
モデルハウスオープン
尾張旭市印場北山4404-1
定休日 火・水曜日



お問い合わせは 名鉄不動産・戸建住宅事業部
TEL(フリーダイヤル)0120-811-209





多治見緑台で

未来計画

暮らしやすさが魅力、1,065区画の壮大な街。

名古屋まで高速バスで約50分!

平日21便 土・日・祝15便。乗り換えなしで便利です。

中央自動車道「多治見IC」まで約3分!

名古屋市内・豊田市方面へのアクセスも快活な高速すぐ近く。

大型スーパーが周辺に多数あり!

パロー、ユニー、プレミアムアウトレットモールが至近の快適生活環境。

団地内「緑台中央」停より多治見駅へ8分!

JR中央線「多治見」駅から「大曾根」駅へ直通25分(快速利用)。
通勤・通学にも便利!



快適アクセス

直道の
高速バス利用で
栄駅まで約**41分!**

東鉄バス&
JR中央線利用で
千種駅まで約**36分!**

※掲載の空撮は 平成16年10月1日撮影のものです。

宅地・建売住宅好評分譲中

その先をゆくイメージーション。

(土地売主) 免許番号 愛知県知事(9) 第8146号

名鉄不動産 名古屋鉄道

お問い合わせお申し込み
名鉄多治見緑台販売センター

☎0120-740-271
TEL0572-25-0271

〒507-0051 多治見市西坂町5丁目110番
営業時間/午前10時~午後8時 定休日/毎週火・水曜日
※土・日曜・夜日も営業しています。

Home Page / <http://www.meitetsufudosan.co.jp/>
E-mail / tajimi@meitetsufudosan.co.jp/

新発表

総戸数 **122戸**の
ビッグプロジェクト

4段階の
セキュリティシステム

全戸 **南向き**

自走式駐車場
設置率 **100%超**

名鉄犬山線
「西春」駅へ
徒歩9分

「名鉄名古屋」駅へ10分。 ビッグプロジェクト 「エムズシティ北名古屋」誕生!



※外観完成予想CG/図面をもとに描いたもので実際とは異なります。

◎2LDK/68㎡超 ◎3LDK/80㎡超~74㎡超 ◎4LDK/117㎡超~89㎡超 **今秋モデルルームオープン** 予定

■エムズシティ北名古屋 物件概要 ●所在地/愛知県西春日井郡西春日大字西之保字三町地1番・2番 ●交通/名鉄犬山線「西春」駅徒歩9分 ●地目/宅地 ●用途地域/第1種中高層住居専用地域 ●建ぺい率/60% ●容積率/200% ●敷地面積/(公簿)6,293.55㎡(実測)6,280.70㎡ ●延床面積/14,911.01㎡(容積対象外共用部分含) ●建築面積/3,070.93㎡ ●建築確認番号/第EPI05020471号(平成17年7月6日付) ●構造・規模/ノースタワー:鉄筋コンクリート造地上12階建、サウススクエア:鉄筋コンクリート造地上9階建 ●総戸数/122戸(ノースタワー-44戸、サウススクエア-78戸) ●販売戸数/未定(本広告時に記載) ●住専有面積(トランクルーム面積含)/68.87㎡~117.49㎡ ●バルコニー面積/11.80㎡~31.42㎡ ●ルーフバルコニー面積/10.50㎡~44.34㎡ ●アルコーブ面積/2.16㎡~8.47㎡ ●専用庭面積(サウススクエア)/22.05㎡~34.07㎡ ●間取り/ノースタワー-2LDK~4LDK、サウススクエア-3LDK~4LDK ●駐車場/163台 ●サイクルポート/122区画(1.4m×2.0m) ●バイク置場/5台 ●竣工予定日/ノースタワー:平成19年1月下旬、サウススクエア:平成18年9月下旬 ●入居予定日/ノースタワー:平成19年2月下旬、サウススクエア:平成18年10月下旬 ●管理形態/区分所有者全員で管理組合を結成し管理会社へ委託 ●分譲後の権利形態/専有部分:区分所有権、共用部分:専有面積による所有権の共有 ●事業主・売主/名鉄不動産株式会社 ●設計・監理/東し建設株式会社(予定) ●施工/東し建設株式会社(予定) ●設計図書閲覧場所/名鉄不動産株式会社 ●販売開始予定/平成17年11月下旬 ●広告有効期限/平成17年10月末日 ※この広告は予告広告です。分譲を開始するまでは予約の申し込み又は契約には応じられませんので、あらかじめ御了承ください。 ※改良のため図面等は一部変更する場合があります。 ※掲載の写真は平成17年9月撮影の航空写真にCG処理を施したもので、実際とは異なります。

M-S-CITY.com

お問い合わせは
エムズシティ北名古屋プロジェクト室
営業時間:10:00~18:00(本館定休)

☎0120-122-595

(売主) **名鉄不動産**

「名鉄不動産」がお届けする信頼と安心の複合型介護ホーム

メイライフあじま

平成17年 10月
名古屋市北区にオープン予定

介護付有料老人ホーム 54室

デイサービス 25名

訪問介護

※パワーリハビリ機器サービスもあります。詳しくは、お問い合わせ下さい。

愛知県指定 特定施設入所者生活介護
オープン時取得予定

入居者
募集



※完成予想図

新しい家族の暮らし、はじめませんか？

◎対象者：65歳以上の方で、要介護1～5を認定された方。
(身体状況や性格に合わせて、やさしく、さりげなくお手伝いしていきます。)

●要支援の方はご相談下さい。

お一人様ご入居費用

保証金

50万円

※退去時に居室の原状回復費用、未払い費用を差し引き返金

ホーム利用料(月額)

1ヶ月30日の場合

159,500円

※消費税込
※介護保険を利用されている場合、月額費用の他に別途自己負担金が必要になります。

内訳：●家賃65,000円 ●食費47,250円(1ヶ月30日の場合)

●管理費42,000円 ●水光熱費5,250円

※個人的に使われた医療費・日用品・おむつ代等は別途実費負担となります。

●ご相談・お問い合わせはお気軽に...

メイライフあじま開業準備室

☎(052)901-2511 受付時間

FAX(052)581-1915

http://www.mei-life.jp

平日9:00～18:00

名鉄不動産

本社/〒450-0002 名古屋市中村区
名駅四丁目4番8号(第二中経ビル6階)

【ホーム概要】

●交通/名鉄小牧線味鋺駅徒歩1分●類型/介護付有料老人ホーム●所在地/名古屋市北区東味鋺2丁目123-1●敷地面積/1,257.39㎡●延床面積/2,498.87㎡●構造・規模/鉄筋コンクリート造4階建て●開設/平成17年10月OPEN予定●建物所有者/名鉄不動産株式会社●土地/名古屋鉄道株式会社より賃借(平成17年より30年間、更新有り)●全室個室/18㎡●居住権利形態/賃貸方式●入居時の要件/要介護/入居一時金/なし●定員/54名●募集床数/54床●協力医療機関/青空クリニック(内科・外科・消化器科・整形外科)＜訪問による健康相談や健康診断の実施、定期健康診断の実施＞、名春中央病院(内科・外科・耳鼻咽喉科)、名鉄病院(内科・整形外科・耳鼻咽喉科・眼科)

都心からすぐ、ご家族の方にも便利な立地です。

栄より電車で14分

名鉄小牧線「味鋺」駅 徒歩1分



名鉄の仲介

※※ 転勤等でご転居予定の皆さまへ ※※

売りたい方

買いたい方

買い替えたい方

事業用不動産

気軽にお電話
ください。

賃貸される方はおまかせください!!
賃貸人の募集、賃料の回収、苦情対策等を行います!!

マンション・戸建てなど住まいのことなら何でもご相談ください。

事業用地・物件の売却ご相談承ります。

神宮前仲介センター

☎(052)882-0770

〒456-0032
名古屋市中村区三本松町18-1
(名鉄神宮前駅東口ビル1F)
FAX (052) 882-2626

名駅仲介センター

☎0120-210-328

〒450-0002
名古屋市中村区名駅四丁目4番8号
名鉄第二中経ビル5階
FAX (052) 561-8336

法人営業担当

☎(052)581-1222

〒450-0002
名古屋市中村区名駅四丁目4番8号
名鉄第二中経ビル5階
FAX (052) 561-8336

人にやさしい住宅

名鉄不動産株式会社

名古屋市中村区名駅四丁目4番8号 名鉄第二中経ビル6階 〒450-0002

総務部・せきれい担当 ☎(052)581-1221

ホームページアドレス http://www.meitetsufudosan.co.jp/

メールアドレス soumu@meitetsufudosan.co.jp