

# せきれい

住まいと生活の情報誌

[www.meitetsufudosan.co.jp](http://www.meitetsufudosan.co.jp)

名鉄不動産

検索

名鉄不動産  
2014  
春季号  
Vol.75

メイツ栄生

[www.sako72.jp](http://www.sako72.jp)

メイツ栄生

検索

日本の“モノづくり”を支えた地

名古屋市西区

# 栄生 界限

SAKO



トヨタテクノミュージアム

## 産業技術記念館

近代を支えたモノづくりの博物館

日本の十大発明家にも選ばれている豊田佐吉が、織機の研究開発のために試験工場「豊田自働織布工場」を明治44年(1911)に設立したが、こゝ栄生。この「産業技術記念館」は、平成6年(1994)にその場所と建物を活用して建てられた施設です。近代日本の発展を支えたモノづくり。ここでは、豊田佐吉・喜一郎親子の尽力による自動織機と国産自動車生産の技術発展と、モノづくりにかける人々の熱意を、スケールの大きな展示や実演で見ることができます。

国内外の歴史的な織機がずらり

糸を紡いだり、布を織るといった技術の基本と、繊維機械技術の移り変わりが紹介されている「繊維機械館」。大正時代に建てられた広大な紡織工場の建物内には、初期の紡機や織機から、産業革命直後にイギリスで発明された繊維機械の数々や、コンピュータと連動した最新の織機までが系統だてて実物展示されています。それらの多くは実演を伴って解説してもらえするため、一つひとつの

モノづくり王国・愛知県。ここ栄生界限は、そのモノづくりの歴史を支えた場所でもあります。現在その地に建つ二つの見学施設を訪ね、赤レンガ工場の時代に思いを馳せながら、世界に羽ばたいたモノづくりの粋に触れてみませんか。

技術開発にどのような意味や価値があったのかを実感することが出来ます。豊田佐吉が一生を捧げた織機開発史。規則的なリズムを刻みながら大量の織物を生産していく織機からは、その発明への情熱と偉大さが伝わってきます。

クルマづくりへの情熱と進歩を体感

「自動車館」では、豊田佐吉の息子・トヨタ自動車工業の創業者豊田喜一郎が情熱を注いだ国産自動車製造の技術の変遷を見ることが出来ます。今年一月に二部をリニューアルした館内では、日本の自動車産業の歴史と技術を知ることができると同時に、失敗を恐れず挑戦しつづけ国産自動車生産の第一歩を積み上げていった、その情熱を感じ取ることが出来ます。

昭和11年(1936)に完成したトヨタ初の乗用車「トヨタスタンダードセタンA A型」ほか、館内には希少な展示物が豊富。繊維、織物、自動車などに関する7万冊の蔵書を誇る「図書室」も一般利用が可能です(閲覧のみ)。子どもたちは、「テクノランド」で遊びながら体験や学習ができるほか、毎週開催される「創造工房」での週末ワークショップでも、モノづくり体験をすることが出来ます(要予約)。



「身近なモノづくりの技術に、気軽に触れていただけます」  
テクノアテンダント 小松さん



トヨタテクノミュージアム 産業技術記念館

- 住所/名古屋市西区則武新町4-1-35
- 電話/052-551-6115
- 休日/月曜日(祝日の場合は翌日)年末年始
- 営業時間/9:30~17:00(入場受付は16:30まで)
- 入場料/大人500円 中・高生300円 小学生200円 65歳以上無料

<http://www.tcm.it.org/>





# 文化と出会い、森に憩う ノリタケの森

## ノリタケブランド誕生の地



森村 市左衛門

今では世界中にそのファンがいる「ノリタケ」ブランド。その第一歩は明治37年(1904)、福沢諭吉のアドバイスを受けて海外貿易を手がけていた森村市左衛門が、当時の愛知県鷹場村大字則武に陶磁器の工場を建てたことから始まりました。その近代陶業発祥の地に平成13年(2001)年にオープンしたのが、この「ノリタケの森」。見る、つくる、買う、食べる、散策するなど、さまざまに楽しめる施設として、県外・海外からも観光客が訪れる人気のスポットです。



## 観て、つくって知るノリタケ

世界に知られるノリタケ製品。「クラフトセンター」では、そのノリタケ製品の「原型制作」から「釉焼き」までの生地製造工程や絵付けの工程を、間近で見ることが出来ます。



「明治期から戦前にかけて欧米に輸出された製品は「オールドノリタケ」と呼ばれています。さまざまな技法を駆使し、手間をかけて作られた陶磁器の数々は、技術や意匠、美術的なセンスだけでなく、社会背景、デザイン史など、多くを語ってくれます」



ノリタケの森 中井さん



また「絵付け体験コーナー」ではお皿やマグカップへの絵付け体験ができるなど、自分で行う楽しみも味わうことができます。一方、階上にある「ノリタケミュージアム」は、まさにオールドノリタケの美術館。豪華な「オールドノリタケ」や「画帳」など、デザインの変遷、時代の流れを語る展示の数々は、まさに圧巻です。

## お散歩感覚でも楽しめる「森」

豊富な品揃えのショップで買い物を楽しめるのも、ここならではの4つのコンセプトショップでは、豊富な商品群の中から、ギフトを選んだりアウトレットで掘り出しもの探しを楽しむことができます。

「近代陶業発祥の地」として、赤レンガ造りの建物を残すノリタケの森。レストランやカフェなどもあり、憩いの場としてもおすすめです。また、巨大な煙突のミニチュアが目印の「煙突ひろば」は、広い芝生やビオトープが整備されていて子ども連れにも嬉しいスペース。眼を養い、心癒わせる一日を楽しんでみてはいかがでしょうか。



プレゼントにも喜ばれるノリタケの森オリジナルグッズ。名古屋をモチーフにしたマグカップや歳時記をあしらったマスコットなど、コレクターもいるほどの人気アイテム。

## 2つの施設を、もっと楽しくお得に巡る 名古屋観光におすすめ 名古屋観光ルートバス 「メーグル」& 2施設共通入場券

名古屋観光ルートバス「メーグル」は、名古屋駅を起点にした周遊に便利。入場料の割引特典があるほか、この2施設を皮切りに、名古屋城や徳川美術館といった市内の名所を周遊できます。また、1日で産業技術記念館とノリタケの森の両施設を楽しみたいなら、共通券の購入もおすすめ。どちらの施設でも購入することができます。

### 【名古屋観光ルートバス「メーグル」】

- 料金 1乗車 大人200円 小児100円  
1DAYチケット 大人500円 小児250円
- 平日は30分～1時間に1本運行。
- 土・日・休日は20～30分に1本運行、月曜および年末年始運休。



### 【産業技術記念館・ノリタケの森(クラフトセンター)共通券】

- 料金 800円(大人のみ)。中高生・小学生の共通券はナシ)
- 両施設の入場券売場にて販売。



**ノリタケの森**

- 住所 名古屋市区則武新町3-1-36
- 電話 052-562-7290
- 休日/月曜日(祝日の場合は翌日) 年末年始
- 営業時間/クラフトセンター 10:00～17:00、ショップ 10:00～18:00、ノリタケの森ギャラリー 10:00～18:00、レストランキルン(※本誌P4の紹介記事をご参照ください)
- 入場料/入園無料、クラフトセンター・ノリタケミュージアム/大人500円 高校生300円 中学生以下・65歳以上無料

<http://www.noritake.co.jp/mori/>

※ご紹介する金額は、平成26年3月の消費税込みの金額です。4月以降変更になる場合もあります。

細井延行  
病院長に訊く、

# 「名鉄病院」



制ですが、「予防接種センター」の後に続けと言わなければに頑張りをもせたのが救急医療部門でした。昼夜を問わない救急外来体制の充実を、と。この取り組みは実績に表

# 栄生で“カラダづくり”を考える



これからは、私たち病院も外へ出て行く時代であると思います。医師、看護師ほか医療スタッフも、地域を中心とした医療に強い思いがある者ばかり。西区あるいは西名

す。「地域ぐるみでの在宅ケア」が進められる今後の高齢者医療に先駆け、それを支える存在になつてくれると思います。



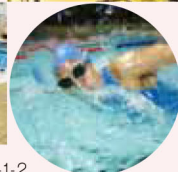
名鉄病院と枇杷島スポーツセンター。  
元気なカラダづくりをサポートするこの二つの施設と、  
地域の方おすすめの“医食同源”の美味しいお店を紹介します。

低料金で利用できるのがうれしい！  
トレーニングスペースも充実の内容。

## 枇杷島スポーツセンター



各種競技場に加え、個人利用のできるトレーニング室と屋内プールを備えている総合スポーツセンター。広さ348㎡のトレーニング室には、36種類89点ものアスレチックマシンがずらりと並んでいます。マシンの使い方や練習メニューに不安がある場合も大丈夫。インストラクターに一声かければ、丁寧にサポートをしてくれます。プールは25m×6コースのほか、水深0.5mの幼児用プールを1コース併設。トレーニング室、プールともに会員登録などは不要。1回ごとに低料金で利用できるので、気軽にトレーニング習慣をスタートさせることができます。



トレーニングルームやプールの個人利用のほか、各種レッスンもあり。サークルの会員募集情報なども多数張り出されている掲示板にも要注目。

- 住所/名古屋市西区枇杷島1-1-2
- 電話/052-532-4121
- 休日/金曜日(祝休日の場合は開館)、年末年始
- 営業時間/(トレーニング室・屋内プール)平日・土曜日 10:00~21:30、日曜日・祝休日 10:00~18:00
- 料金/トレーニング室:大人300円、中学生100円(小学生以下の利用不可)、プール:大人500円、小人200円

※トレーニング室・プールとも、回数券・定期券あり。  
[http://www.nespa.or.jp/shisetsu/biwajima\\_sc/index.html](http://www.nespa.or.jp/shisetsu/biwajima_sc/index.html)  
※軽運動室など、館内の他施設の利用についてはホームページまたは直接ご確認ください。



当院は西区では唯一の急性期の総合病院です。小さなお子さまから認知症を含めた高齢者まで、産科以外のすべての医療を手がけている病院であると同時に、他の病院で断られても当院では断らない、それが私たちの基本的なスタンスです。へ

## 「西区唯一の急性期総合病院として地域とともに、健康」を考えています。

それと同時に当院は、西区のクリニックや医院とも密接な連携関係をとっています。「軽度の病気は、通いやすいかりつけのクリニックで。なにかあったら、名鉄病院へ」この流れがスムーズであることも、地域の方々の信頼につながっているのではないかと思います。

高齢化が進んでいる現代。病院の機能もそれに合わせてどんどん変わってきています。オールラウンドな医療を行っていると同時に、最近では専門性を重視した医療にも取り組んでいます。

その第一歩は「予防接種センター」です。子どもさんの予防接種から渡航ワクチンまで、名古屋だけではなく中部圏内でも最先端の体制を整え、非常に優れた専門性を発揮しています。

「予防接種センター」の成功は、この大きな病院内でも各科に刺激を与える結果となりました。現在は社会問題にもなっている救急医療体

れており、平成24年度には名古屋から表彰を受けています。

これからの病院は「何かあった時に」だけでなく、「何も無いように」という医療も進めなければいけません。いわゆる予防医療を含めた早期医療です。「予防接種センター」のへ

ような専門性をもった外来窓口は現在6つありますが、その多くに、予防医療あるいは早期医療的な取り組みが含まれています。

たとえば女性泌尿器科から派生した「ウロギネセンター」。加齢に伴って発生してくる女性泌尿器のさまざまな問題に取り組んでいます。また、近年注目が集まっているのは「認知症センター」。軽症の時期に早期診断、早期治療をするという、精神科ではなく一般病院としての試みで

## 病院で体操教室!?

### ウロギネセンター「骨盤底筋体操」

インタビューの中にも出てきた女性泌尿器科が運営する「ウロギネセンター」。この春から、ウロギネセンター主催の「骨盤底筋体操」教室が開催予定となっているそうです。誰でも気軽にできるこの体操プログラムは、骨盤底筋という筋肉を鍛え、排尿障害や老化による生活の質の低下を予防する効果があります。当初は中高年の女性が対象となりますが、出産後に備えての妊産婦向けプログラムや、男性向けのプログラムも予定されているとか。日時や開催場所、申し込み方法など、詳しくは名鉄病院までお問い合わせください。

注!  
最新ニュース

- 住所 / 名古屋市西区栄生2-26-11
- 電話 / 052-551-6121
- 診察受付時間 / 8:30~11:00  
(内科・小児科・外科は11:30まで)
- 診療開始時間 / 9:00~(リハビリは8:30~)
- http://www.meitetsu-hospital.jp/



新1号館完成予想図

古屋全体との連携をとりながら、地域ぐるみでの健康づくりに貢献したいというのが私たちの目指すところです。

ハードの面では、来る平成27年9月には新しく新1号館が完成します。病院の建物自体が「栄生駅」になりますので、今以上に交通と直結した建物になります。機能性、移動性も格段にあがるのが期待されます。ますます頼りがいのある病院として利用されることを願っています。



食事パンからおやつパンまで  
イトインもあるパン屋さん

## ドンチャバラ

中はふんわりもちり、外は香ばしくパリッと感のある、栄生ではお馴染みの石窯焼きパンのお店。うま味と香りが生きているあったかみのあるパンの数々には、思わず笑顔がこぼれてしまうことうけあい。大きめのテーブルが並ぶ居心地の良いイトインコーナーもあり、トレーニング後のパンランチにはおすすめ。



- 住所 / 名古屋市西区栄生3-9-3
- 電話 / 052-551-6335
- 休日 / 月曜・第1日曜日・第3日曜日
- 営業時間 / 7:00~18:30
- ※押切店  
(名古屋市西区新道1-20-19)もあり

カラダに美味しい、おすすめランチスポット。

枇杷島スポーツセンターで  
ロコミゲット!

医食同源



## アスリートにも好評のごほうびランチ レストラン キルン

トレーニングのごほうびランチにおすすめのレストラン。リタケ食器を愛でながら楽しむことができる欧風創作料理には、柳橋市場で選ばれた旬の地元産の食材がたっぷり使われているのだそう。ランチは2,400円~。ゆっくりと食事を味わうひとときも、カラダに良いことうけあい。



- 住所 / 名古屋市西区則武新町3-1-36
- 電話 / 052-561-7304(予約受付)
- 休日 / 月曜日(祝日の場合は翌日) 年末年始
- 営業時間 / ランチ 11:30~14:30  
ティータイム 15:00~16:00  
ディナータイム 17:30~22:00(L.O.21:00)
- ※事前予約は電話で(1日50名まで)  
当日予約は10:00~店頭にて受付
- http://www.noritake.co.jp/mori/eat/kieln/



**① 白山神社**  
織田信長が木下藤吉郎らをひきつれ桶狭間の戦いに出征する際、戦勝祈願をした白山神社。境内には白山神社の神木である榎があったことから、榎白山神社、あるいは榎権現の別名でも親しまれている。

**⑤ 庄内川枇杷島橋**  
かつて「枇杷島河原」と呼ばれた一角に残る、枇杷島橋のモニュメント。庄内川は信長や秀吉が遊んだといわれる。

**美濃路風景**  
桶狭間の戦いに勝った織田信長が凱旋した「出世街道」。さらに美濃路になって後は、数多の大名も東へ西へと往來した。



**② 屋根神様**  
疫病除け、火難除け、武運長久などを願って祀られた屋根神様は、名古屋を中心に広まった尾張独特の信仰。



「史跡説明板や屋根神様をみつけながら、美濃路散策をお楽しみ下さい。」美濃路まちづくり推進協議会会長の臼井さん。

現在、姿をとどめる旧跡などは少ないものの、街道沿いにはその名残や伝承を伝える史跡説明板が点在。往時に思いを巡らせながらの「美濃路ウォーキング」を楽しむことができます。栄生から歩くなら①「江川一里塚」

名古屋市熱田(東海道宮宿)から岐阜県垂井町(中山道垂井宿)までをつなぐ美濃路。古くは織田信長が、今川義元を迎え撃つため木下藤吉郎らをひきつれて東へと走り抜け、また後の時代には、関ヶ原の合戦で勝利した徳川家康が凱旋した、「出世街道」としても知られています。ことに慶長7年(1602)に美濃路として開かれてからは、東海道と中山道をつなぐ脇往還として、大いに賑わったと伝えられています。

# 美濃路

古の名残をみて歩き



# 栄生から足を延ばして

歴史を刻んだモノづくりの舞台で、じっくりと見聞を楽しむことができる「栄生」。カラダづくりへのサポートも受けやすく、暮らしを豊かにする要素盛りだくさんのエリアです。その栄生からもう一歩、北へ足を延ばして歴史散策、南へ向かって都心ウォーク。「栄生」ならではのロケーションの魅力を、歩いて味わってみませんか。



# 名駅界限

「栄生で都心に接して暮らす」というヨロコビ

「名古屋」駅を中心に広がる名駅エリア。栄生は、その「名古屋」駅から名鉄線で1駅2分です。名駅までは徒歩でも20〜25分程度、自転車ならおよそ10分でアクセスでき、思い立ったらすぐに名駅あたりへ足をのばして、買い物やお茶と楽しみが身近です。名駅と言えば、東海地区最大のターミナルタウン。新幹線を含むJR線、名鉄線など、各社鉄道、バスで市内外と交通網を形成する交通拠点となっています。ジェイアール名古屋タカシマヤや名鉄百貨店をはじめとする大規模百貨店、各種有名ブランドショップが一同に集まる複合商業施設、全国有数の地下モールなどが集まる一大商業エリアであると同時に、リニア新幹線計画や駅前超高層ビル再開発計画など、未来にわたって更なる発展が期待されているエリアでもあります。

その名駅エリアが目と鼻の先にありながらも、名駅地区とは一味違い、喧騒や雑踏とは無縁なのが栄生エリアの特長。静けさと落ち着いた空気が流れるこのエリアで、肩の力を抜いて、ゆったりとした暮らしを楽しみつつ、アクティビティとリラクゼーションを使い分け、有意義な毎日を生きる、そこそが、栄生エリアに暮らす大きな魅力の一つです。

**「名鉄レジャック」**  
名古屋っ子には馴染みのアミューズメントビル。グルメから、ボウリングやサウナなどまで、店舗は多種多様。



**「ナナちゃん」**  
名鉄百貨店【メンズ館】1階エントランス前に立つ身長6m10cmの巨大人形。待ち合わせ場所としても定番。



**「名古屋スパイラルタワース」**  
三角形のガラス窓がらせん状に貼られているような外観がひととき目をひく斬新なデザインの複合ビル。





日本三大市場の一つ「下小田井の市」の創始者の一人と言われる山田九左衛門家の住居を移築復元した建物。当時の青物問屋の生活や、住居の様式をみることができる。

●開館時間10:00~16:00(入場は~15:30)/月曜・祝日の翌日:12月28日~1月4日休館(月曜日、祝日の翌日が休日の場合は近日の開館日)

あたりを起点にするのがおすすめ。熱田宿から二丁目一里塚(約8km)となる①「江川一里塚」のような史跡地点や、街道沿いにくつか残る屋根神様などを一つひとつ見ながら、一路西へ向かいます。道の突き当たりは庄内川。逸話を伝える説明板とともに、旧枇杷島橋欄干のモニュメントが置かれています。

枇杷島橋で庄内川を渡り、美濃路と岩倉街道の道標や「にしびの夢大根」モニュメントに沿って西へ。ここから先には、昔の風情を残す町家や、約二百年の歴史をもつ「尾張西枇杷島まつり」の山車蔵なども点在しています。栄生からのウォーキングにほどよい距離の目的地は、「問屋記念館」(清須市西枇杷島町西六軒20番地)。日本三大市場の一つ「下小田井の市」の創始者の一人・山田九左衛門家の住居を移築復元した建物で、当時の青物問屋の生活や、住居の様式を見学することができます。

④ 清音寺  
治承3(1179)年、平清盛によって尾張国井戸田に流された藤原師長に寵愛され、別れを悲しんで川に身を投じた娘の菩提を弔うために建てられた清音寺。師長が娘に白菊の琵琶を残したことから、この地に琵琶島という名がついたという。



LDイメージ



寝室イメージ

## メイツ栄生 meitsu

動きやすく、暮らしやすい新都心のライフステージ

名駅約1.5km圏内に建つ、都心型マンション「メイツ栄生」。スーパーや商業施設も自転車圏内にあり、利便性に優れた立地に注目が集まっています。最寄りの名鉄「栄生」駅まで徒歩3分の近さでありながら、線路からは離れており、幹線道路ともほどよく距離があるため、暮らしのスペースとしての落ち着きも確保。床暖房、複層ガラスを標準装備するなど、過ごしやすい空間づくりがなされています。

13タイプ24バリエーションの豊富な間取りに加え、フローリングや建具などのカラーコーディネートパターンは4タイプから自由に選択。個性を活かして居住空間をクリエイティブできるたのしみがあります(申込期限があります)。

名古屋駅前の再開発計画という大きな期待の話題に加え、徒歩圏内には大規模商業施設の建設も予定されているなど、華や話題続々の名駅エリアに建つ「メイツ栄生」。新鮮で便利な環境のもと、新しい都心生活が約束されています。

### モデルルーム公開中

※携帯電話・PHSからご利用できます。

0120-072-350

※予約制でご案内を予定しています。「せきれいを見た」とお申し付けください。

●営業時間/10:00~18:00 ●定休日/毎週火曜日・水曜

### メイツ栄生



外観パースをCG合成した夜景イメージ。

外観完成予想図は図面に描き起こしたもので、実際とは異なります。

# リフォームで、 家族の毎日をもっとフレッシュに。



毎日暮らしを営んでいる住まい。  
その住空間、ちょっとほころんできていたり、  
家族のライフスタイルとちょっとズレてしまっている  
ところはありませんか…？

- ① 間取りや設備の使い勝手は？
- ② 内外装の見た目と劣化は？
- ③ 耐震性や防犯性を含めた安全性は？
- ④ 冷暖房効率や衛生面は？



## リフォームチェック 4つのポイント

時間を経ると、家も道具などと同じように古くなり、故障もおきてきます。また、家族の動き方やライフスタイルも刻々と変化するもの。住まいの不具合を直したり、もっと住みやすくするリフォームで、愛着のある家はさらに住み心地の良いものになります。

ところで、「リフォーム＝大きな工事」というイメージはありませんか？「リフォームは時間や手間やお金のかかるもの」と思って避けていると、つい不具合が起きてしまってからその場しのぎのリフォームをすることになってしまいがちです。不具合が起きていないときに、定期的な住まいのチェックを行う。これが、ムダや無理のないリフォームのコツです。

住まいのチェックは、お正月や年度替わりを前にした春休みなど、生活時間にゆとりがあり忘れにくい時期に、家族の恒例行事として気軽に行うことをおすすめします。近い将来のライフス

タイルの変化も考えながら、家族それぞれに感じているリフォームのニーズを出し合ってみましょう。

出てきた不具合や不都合、家族の希望には優先順位をつけながら、10年以内「3年以内」「1年以内」というようにリフォームの実施時期を考えてみます。その一方で、それぞれのリフォームが自分でできるものなのか、プロに頼む必要があるものかも検討してみましよう。

自分の住まいにDIYで手を加えたり、メンテナンスするのも楽しいものです。例えば短期間のみ間取りを変えたい場合は、カーテンや家具を使った間仕切りで、動線や空間を変えることができます。また、庭や外構部分はガーデニングと合わせてプランニングすれば、育てる楽しみもいっしょに味わうことができます。空気の流れや防犯対策、手入れや掃除のしやすさなども考え合わせながら、過ごし方に合わせた空間づくりに家族で取り組むのも面白いものです。

一方不具合を補修するようなりリフォームは、早めの計画が必要です。保証期間を確認したり、プロによる、目に見えないところのチェックも参考に



ます。リフォーム作業をプロに依頼する場合は、時間や費用の無駄を省くこともあるため、周辺のリフォームも同時に相談・検討することをおすすめします。

## リフォームの一般的な流れ

- ← ご相談
- ← 現場調査
- ← プランニング・見積金額のご提案
- ← プランの検討
- ← ご発注／工期日程の検討
- ← (必要な場合) 引っ越しの準備
- ← ご近所さまへのあいさつ
- ← リフォーム工事
- ← 竣工検査
- ← 工事終了後のチェック。  
リフォームの不備・不具合、  
工事によるキズ・汚れなど
- ← 保証書などの受取
- ← 引き渡し
- ← アフターサービス





まずは  
ハガキまたはFAXで

秘 密 無 料  
藏 守 査 定

# リフォーム無料お見積

名鉄不動産のリフォーム

名鉄リメディ

Meitetsu Remedy

リフォームのご相談は安心の  
名鉄不動産におまかせください。

FAXの方は、そのままご送信ください。

FAX **052-581-1247**

切取り線

料金受取人払郵便

名古屋支店  
承認

3155

差出有効期間  
平成26年9月  
30日まで  
●切手不要●

4 5 0 - 8 7 9 0

631

名古屋市中村区名駅四丁目26番25号  
(メイフィス名駅ビル11階)

**名鉄不動産** 株式会社

名古屋住宅事業本部  
開発部・住宅サービスグループ行



該当する項目に☑印をおつけください。

- 戸建て (築年数 年)     マンション (築年数 年)
- **リフォームのご予定は**  
 すぐにも     半年以内     1年以内     2年以内     未定
- **お考えになっているリフォームは**
- 内装     床     壁     天井     その他
- 外壁塗装
- 設備の更新     システムキッチン     洗面化粧台  
 シャワートイレ     冷暖房     床暖房     給湯器     その他
- 外構工事     カーポート     テラス工事     造園     その他
- 耐震改修     耐震診断を希望     耐震改修の見積を希望     その他
- オール電化
- 太陽光発電
- その他 [ \_\_\_\_\_ ]

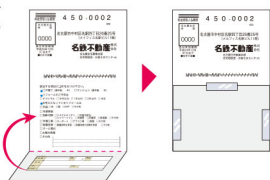
〈折り返し線〉

フリガナ		年齢		ご職業	
お名前		才			
ご住所	〒				
TEL		FAX			
E-mail					

当社からのご連絡方法     訪問     E-mail     TEL     FAX

※お客様から、お預かりした情報は、当社の住宅事業で取り扱っている商品やサービスに関する情報の提供のみに利用させていただきます。

個人情報保護のため、お手数ですが、点線の部分を折り返して右記のようにセロハンテープまたは、のりで接着してください。



本誌タイトル  
「せきれい」に、  
想いをこめて



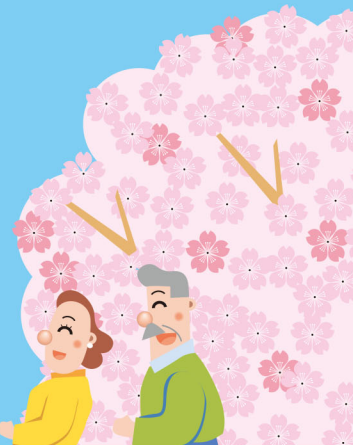
セキレイ

尾をまるで叩くように上下左右させながら、地上を小刻みなステップで走るさまが特徴的な鳥、セキレイ。ほっそりした体つき、細いくちばし、そして長く伸びた尾。この優美な小鳥は水辺を好み、河原や溪流といった場所に生息します。岩や草の間、木の穴といった場所を選び、そこに枯れ草やコケ、草の根などを運んで、丁寧に巣づくりをするそのさまに、私たちは「良い環境での住まいづくり」というイメージを重ね合わせました。セキレイの名前を冠したこの情報誌が、少しでもみなさまの「良い環境での住まいづくり」をお手伝いできたらと願っております。

切取り線



Piyo  
Piyo



**せきれいの“眼”**  
～リフォーム～

大きく分けると、リフォームは二つの目的から行われます。一つは経年劣化に伴うもの。もう一つは、家族のライフスタイルの変化によるものです。いずれにしても大切なのは「住まいをもっと過ごしやすい環境にしよう、家族の暮らしをもっと快適にしよう」という気持ち。規模の大小にかかわらず、その気持ちがリフォームの良し悪しを左右すると言っても過言ではありません。

逆に言うと、リフォームは住空間や暮らしそのものを大事に思っている証し。住空間に愛着があるからこそ、あるいは大切にしたい暮らしがあるからこそ、より良くしたいと思うのではないのでしょうか。

家族の毎日を含み込む住空間は、いつも家族に寄りそっているもう一つの家族のような存在です。家族がお互いを思いあうのと同じように、時折家族で、住空間の“老化”や“暮らしとの相性”を見直してみたいかがでしょうか。

●お問い合わせ／名鉄不動産 開発部 住宅サービスグループ  
TEL:フリーダイヤル 0120-581-587(担当直通 052-581-1276)  
営業時間 9:00～18:00(土・日・祝日定休)

マンションをお届けしています。

東京支社 TEL.03-3583-8491  
〒107-0052 東京都港区赤坂三丁目2番6号(赤坂中央ビル)

# NEXT UP! TOKYO

— 新発表 — その先の東京へ、未来へ輝く辰巳から。



辰巳の森海浜公園  
※掲載の写真は現地より約700m、地上25mより撮影した写真を基に一部CG処理を施し、外観完成予想CGを合成したもので実際の見え方とは異なります。  
外観完成予想CGは計画段階の図面を基に描き起こしたもので実際とは異なります。

予告広告

本広告を行い取引を開始するまでは、契約又は予約の申込みは一切心づけられません。また申込みの順位の確保に関する措置は行われません。予めご了承ください。(販売開始予定時期/平成26年3月中旬)

都営辰巳一丁目団地建替事業をはじめ大きく動き始めた「辰巳」で、未来を楽しむためのレジデンス、誕生。

## 〈グランソシア辰巳の森海浜公園〉モデルルームオープン!

予定販売価格帯(100万円単位)

南向き 3LDK **65㎡ 3,500**万円台～

南向き 3LDK **76㎡角住戸 4,200**万円台～

角住戸 4LDK **83㎡ 4,700**万円台～

【土・日・祝日】 ■〈ピピッとコンロ〉(ミストサウナ)体験会  
開催中! ■建築中オプション相談会(予約制)

東京メトロ有楽町線  
「銀座一丁目」駅へ直通 9分「辰巳の森海浜公園」へ徒歩 3分



「グランソシア辰巳の森海浜公園」予告概要●所在地/東京都江東区辰巳一丁目5番2外(地番)●交通/東京メトロ有楽町線「辰巳」駅徒歩10分●敷地面積/4,399.53㎡●構造・階数/鉄筋コンクリート造、地上12階建●用途地域/準工業地域●建築確認番号/第UHEC建確25284号(平成25年9月3日付)●総戸数/185戸●販売戸数/未定●予定販売価格帯/3,200万円台～5,200万円台●予定最多販売価格帯/3,900万円台●専有面積/65.02㎡～84.50㎡●バルコニー面積/10.08㎡～14.26㎡●テラス面積/10.50㎡～12.00㎡●サービスバルコニー面積/1.85㎡・3.37㎡●ルーフバルコニー面積/8.65㎡～45.20㎡●専用庭面積/25.80㎡～32.93㎡●間取り/3LDK・4LDK●駐車場/敷地内93台●自転車置き場/370台●バイク置き場/3台●ミニバイク置き場/16台●(売主)名鉄不動産株式会社国土交通大臣免許(14)第337号(一社)不動産協会会員(公社)首都圏不動産公正取引協議会加盟東京支社:〒107-0052 東京都港区赤坂3-2-6●(販売提携(代理))株式会社長谷工アーベスト国土交通大臣免許(9)第3175号(一社)不動産協会会員(一社)不動産流通経営協会会員(公社)首都圏不動産公正取引協議会加盟〒105-8545 東京都港区芝2-32-1●設計・監理/株式会社長谷工コーポレーション●施工/株式会社長谷工コーポレーション●分譲後の権利の形態/敷地:専有面積割合による所有権の共有、建物:専有部分は区分所有権、共有部分は専有面積割合による所有権の共有●管理形態/区分所有者全員により管理組合を結成し、管理会社に委託していただきます。●管理会社/名鉄不動産株式会社●建物完成予定/平成27年2月下旬●入居予定/平成27年3月下旬●販売開始予定時期/平成26年3月中旬※表示されている価格、専有面積、バルコニー面積等の数値は全住戸を基礎としています。販売住戸を一括して販売するか又は数期に分けて販売するか確定しておりません。第1章の販売戸数、価格、専有面積等は本広告におきましてお知らせいたします。詳しくは物件ホームページをご確認ください。

Next Up

検索

0120-185-512

名鉄不動産

長谷工 アーベスト

HASEKO

### 「せきれい」の読者モデルとして誌面を飾ってみませんか?

#### ■読者モデル

- 取材・撮影の際に、取材先(愛知県内)までお越しいただける方。
- 応募方法 / 以下をご用意いただき封書かメールで、ご応募ください。
- 1. 郵便番号 2. 住所 3. 氏名 4. 年齢 5. 職業 6. 電話番号(携帯電話でも可)
- 7. 写真 / 2点以上(写りが鮮明なものでお願いします)
- ※採用された方には、薄謝を差し上げます。
- ※なお、応募書類、写真等は返却できませんのでご了承ください。

#### ■応募方法

- 封書 〒450-0002 名古屋市市中村区名駅四丁目26番25号 メイフェイス名駅ビル11階 名鉄不動産(株) 名古屋住宅事業本部 企画管理グループ「ご趣味拝見」等募集係宛 mansyon1@meitetsufudosan.co.jp
- メール mansyon1@meitetsufudosan.co.jp
- ※ご応募いただいた個人情報につきましては、募集の選考にのみ利用させていただきます。
- なお、応募いただいた書類・写真等は返却できませんのでご了承ください。
- ※採用された場合、取材スタッフから直接お電話をさせていただきます場合があります。
- ※「ご趣味拝見」等並びに「読者モデル」募集の可否について、編集担当者へのお問い合わせはお受けできません。



新しい暮らしの都、  
はじまります。

1230  
PROJECT

MEITSUBRAN  
NAGAOKAKYO  
メイツブラン長岡京

新 / 発 / 表

長岡京217 検索

MEITSUBRAN  
NAGAOKAKYO  
メイツブラン長岡京

フレッシュバザール長岡京店  
—2014年春開業予定—

新築分譲  
マンション

# メイツブラン長岡京 資料請求受付中

広さと価格に  
こだわりました。

3LDK 75㎡台 南向き住戸 2,700万円台～  
4LDK 91㎡台 南東角住戸 3,800万円台～  
※予定販売価格(税込)



■物件概要 ●名称/メイツブラン長岡京 ●所在地/京都府長岡京市神足大張20番1(地番) ●交通/JR東海道本線〔JR京都線〕長岡京駅徒歩8分 ●地域・地区/工業地域 ●地目/宅地 ●建ぺい率/30.75%(指定建ぺい率60%) ●容積率/199.67%(指定容積率200%) ●構造・規模/鉄筋コンクリート造、地上11階建 ●総戸数/217戸 ●販売戸数/未定 ●予定販売価格帯(税込)/2,600万円台～4,200万円台 ●予定最多販売価格帯(税込)/2,900万円台 ●敷地面積/8,562.62㎡ ●建築面積/2,632.76㎡ ●建築延床面積/18,231.29㎡ ●建築確認番号/BC113大建確061(平成25年12月20日付) ●間取り/2LDK+S・3LDK・4LDK ●住居専有面積/70.56㎡～91.78㎡ ●バルコニー面積/11.31㎡～21.92㎡(サービスバルコニー面積及びテラス面積は含まれません) ●駐車場/167台(平面) ●バイク置場/45台(大型10台、ミニバイク35台) ●自転車置場/606台 ●竣工予定/平成27年3月上旬 ●入居予定/平成27年3月下旬 ●事業主(売主)/名鉄不動産株式会社〔国土交通大臣(14)第337号、(一社)不動産協会会員、(公社)首都圏不動産公正取引協議会加盟〕〒530-0015大阪市北区中崎西二丁目4番12号梅田センタービル9階TEL.06-6136-8211 ●事業主(売主)/株式会社長谷工コーポレーション〔国土交通大臣(14)第68号、国土交通大臣許可(特-22)第3792号、(一社)不動産協会会員、(公社)首都圏不動産公正取引協議会加盟〕〒541-0046大阪市中央区平野町1丁目5番7号TEL.06-6203-3288 ●販売提携(代理)/株式会社長谷工アーベスト〔国土交通大臣(9)第3175号、(一社)不動産協会会員、(公社)近畿地区不動産公正取引協議会加盟〕〒541-0046大阪市中央区平野町1丁目5番7号TEL.06-6203-3650 ●設計・監理/株式会社長谷工コーポレーション 大阪エンジニアリング事業部 ●施工/株式会社長谷工コーポレーション ●管理形態/区分所有者全員により管理組合を結成し、管理組合より管理会社に業務を委託 ●管理会社/名鉄不動産株式会社、株式会社長谷工コミュニティ ●分譲後の権利形態/敷地は所有権共有、建物は区分所有 ●販売開始予定時期/平成26年4月中旬※全体で販売するか数期に分けて販売するか確定していないため、販売戸数は未定です。本概要は全販売対象住戸のものを表示しております。確定情報に関しては本広告にて明示いたします。

お問い合わせ・資料請求は「メイツブラン長岡京」準備室  
0120-015-704 営業時間:AM10:00～PM6:00 (水・木曜日定休) 携帯電話・PHSからも通話できます。 詳しくはWEBへ 長岡京217 検索

事業主(売主) 名鉄不動産 事業主(売主) 長谷工 コーポレーション 販売提携(代理) 長谷工 アーベスト



ご趣味やコレクションを「せきれい」誌面で自慢してみませんか?

- ご趣味&コレクション拝見
- 「せきれい」をご愛読(ご家族を含む)の方。
  - お住まいに取材班が訪問、取材・撮影をお受けいただける方。

応募方法/以下をご用意いただき封書かメールで、ご応募ください。  
1.郵便番号 2.住所 3.氏名 4.年齢 5.職業 6.電話番号(携帯電話でも可)  
7.写真/ご趣味やコレクションの分かる写真数点、住まいやご本人の写真等。  
※採用された方には、薄謝を差し上げます。  
※なお、応募書類、写真等は返却できませんのでご了承ください。

この広告は予告広告です。販売開始までは、契約または予約の申込みや申込み順位の確保はできません。(平成26年5月上旬販売開始予定)

NAGOYA  
新都心  
LIFE構想



メイツ栄生

検索

# メイツ栄生、いよいよ誕生。

NAGOYA新\*都心レジデンス全72邸

# BLOOMING TOMORROW

## あした、咲こう。

想像してみてください。まったく新しい都心生活を、ステキに楽しむ「あなた」自身を。  
流行もニュースも、最先端が集まる都心に暮らす……。  
あと少しで、実現します。花開きます。あなたも一緒に、あした、咲こう。\*

名駅約1.5km圏内

名古屋駅前を再開発  
進行中の3大プロジェクト

- 大名古屋ビルヂング
- JRゲートタワー
- JPタワー名古屋

リニア中央新幹線  
2027年開業予定

名鉄「栄生」駅 徒歩3分

名古屋近の都心で  
平面駐車場設置率  
100%

生活利便性の高い  
暮らせる都心  
名駅生活圏

資料請求受付中

詳しい資料を差し上げます。webまたはお電話でお申し込みください。

# モデルルーム先行案内会開催 (予定)

名鉄「栄生」駅 徒歩3分【「栄生」駅から「名鉄名古屋」駅まで1駅・2分】

全邸分平面駐車場完備

※掲載の写真は現地周辺の航空写真にCG加工を加えたものです。(平成25年9月撮影) ※外観完成予定図は図面を基に描き起こしたもので実際とは異なります。植栽は、特定の季節やご入居時の状態を想定して描かれたものではありません。※印刷上、実物と質感・色等の見え方が異なる場合があります。

「メイツ栄生」物件概要 ■所在地/愛知県名古屋市中区栄生一丁目2805番 ■交通/名鉄名古屋本線「栄生」駅徒歩3分 ■総戸数/72戸 ■販売戸数/未定 ■用途地域/地区 ■第2種住居地域 ■地目/宅地 ■建ぺい率/60% ■容積率/200% ■敷地面積/3,528.32㎡ ■建築面積/1,216.70㎡ ■延べ面積/6,490.68㎡ ■構造・規模/鉄筋コンクリート造地上10階建(南棟)地上6階建(東棟) ■建築確認番号/第ER113054880号(平成25年12月13日) ■間取り/3LDK~4LDK ■住戸専有面積/72.00㎡~92.79㎡ ■バルコニー面積/3.49㎡~17.17㎡ ■サービスバルコニー面積/1.53㎡~2.05㎡ ■ルーフバルコニー面積/20.18㎡~40.02㎡ ■専用庭面積/7.51㎡~31.98㎡ ■テラス面積/11.80㎡~27.69㎡ ■室外機置場面積/1.73㎡ ■駐車場台数/74台(来客用2台含む) ■駐車場使用料(月額)/未定 ■マルチポート/72区画 ■マルチポート使用料(月額)/未定 ■バイク置場台数/4台 ■バイク置場使用料(月額)/未定 ■専用庭使用料(月額)/未定 ■ルーフバルコニー使用料(月額)/未定 ■分譲後の権利形態/建物は区分所有権、土地は所有権の共有 ■管理形態/区分所有者全員により管理組合を設立し、管理会社との間で管理委託契約を締結していただきます ■管理会社/名鉄不動産株式会社 ■定成年月/平成27年3月下旬予定 ■入居(引渡)予定日/平成27年3月下旬予定 ■販売価格/未定 ■管理費(月額)/未定 ■修繕積立金(月額)/未定 ■管理準備金/未定 ■修繕立一金/未定 ■名鉄不動産株式会社と国土交通大臣(14)第377号(一社)不動産協会会員(一社)中部不動産協会会員 東海不動産公正取引協議会加盟(50,000)名古屋市中区名駅四丁目26番25号 TEL(052)381-1222 ■販売/株式会社澤田建築事務所 ■施工/鉄道建設株式会社 名古屋支店 [予告広告]販売を開始するまでは、契約または予約の受付は一切お受けできませんので予めご了承ください。また、申込みの順位に関する措置は講じられません。販売住戸につきましては、一括して販売するかまたは数回に分けて販売するかが未確定のため、本広告において表示させていただきます。また、物件概要は全販売住戸を対象としております。 ■販売開始予定時期/平成26年5月上旬

名鉄不動産

お問い合わせ先  
(メイツ栄生)販売準備室

0120-072-350

営業時間/10:00~18:00 定休日/火曜 本曜/日曜 緊急連絡先/052-656-1111(利用)の2です。

最新情報は  
ホームページでも  
ご覧いただけます。

メイツ栄生

検索

www.sako72.jp

※スマートフォンからもご覧いただけます。