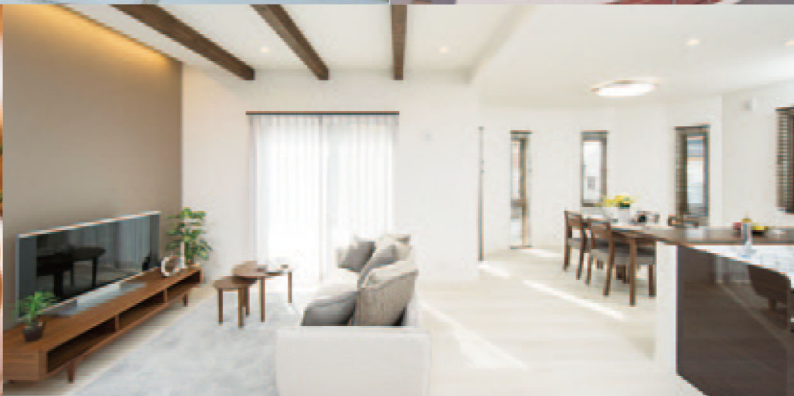


# せきれい

住まいと生活の情報誌

名鉄不動産  
2017  
春季号  
Vol. 87

特集 阿久比町 名鉄 陽なたの丘



陽なたの丘 検索

# 新しいこの街で暮らそう

## 阿久比町「名鉄陽なたの丘」

「名鉄陽なたの丘」は、  
成熟のみらい、てらす街。

四季を通じて、穏やかな自然の変化を楽しめる阿久比町は、ホタル飛びかうまち、菊づくりのまち、米どころのまちとして知られ、自然の恵みがいっぱい。また徳川家康の生母「於大の方」が暮らした場所や「阿久比谷虫供養」の伝承など、歴史あるふる里としてもよく知られています。そんな豊かな自然の中で七年前に生まれた新しい街、「名鉄陽なたの丘」では、21期分譲住宅の販売が始まっています。すでに七七〇組のファミリーが、この地の住民として地域に根ざして生活をしている「名鉄陽なたの丘」は、タウン内にスーパー「ヤマナカ」もオープンし、まさに成熟の時期を迎え、暮らしやすさは抜群。街全体でご家族の安全を守るセキュリティを導入するなど、工夫もたくさんあります。安心して子育てのできる環境の中で、新しい暮らしを始めましょう。

毎年7月1日は、「あぐいほたるの日」  
養殖場夜間無料開放で、  
ホタルとふれあえます。



ふれあいの森

町ぐるみで子どもたちの  
成長をサポート。

豊かな自然の中、心も体もすくすく育つことを願って、阿久比町では幼保小中一貫教育を実践しています。乳幼児から思春期を迎える年齢になるまで、町ぐるみで子育てをサポート。大人たちがしっかりと声をかけあって、子どもたちの成長を見守っています。また気軽に子育てに関する相談のできる子育て支援センター「あぐびっぴ」の設置や、子どもの健やかな成長を支えるため中学校卒業までの医療費負担をゼロにするなど、さまざまな子育て支援策を行なっています。



アピタ阿久比店



ユナイテッド・シネマ  
阿久比

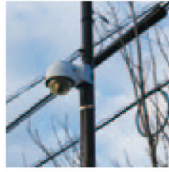


# セキュリティシステムの導入で、子育ても安心な「名鉄陽なたの丘」

阿久比町という美しい自然に恵まれたロケーションにあって、「名鉄 陽なたの丘」がめざしているものは、安心して暮らせる子育てに優しい街づくり。子どもたちが無事に健やかに育つように、そしてここに住むすべての人たちが安全に暮らせるように、セキュリティシステムを導入。ゆったりくつろげる豊かな時間と空間を提供することで、街全体が明るく開放的な雰囲気になります。「名鉄陽なたの丘」は、ご家族の幸せな笑顔にあふれています。

## 街区に録画機能付き監視カメラを設置

街の出入り口に三カ所、公園にも六カ所の監視カメラを設置。高度な録画機能を持つカメラがあることで、犯罪抑止にもつながり、安心できます。



## 三六五日巡回パトロール

昼間と夜間、警備会社による一日二回の巡回パトロールを行っています。不審者、不審物、火災などがあれば、迅速に対応。二十四時間、安心して暮らせる街づくりをめざしています。



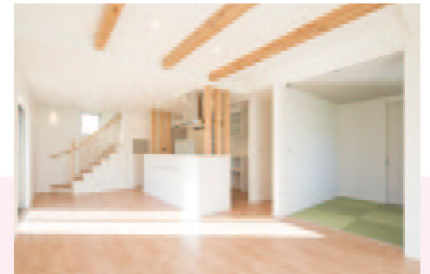
陽なたの丘中央公園



防災バーゴラ



防災時かまどになるイス



センターキッチンとリビングイン階段のある家(38-3)

## 同世代ファミリーで、新たなコミュニティづくり

大規模分譲住宅地である「名鉄陽なたの丘」は、二十代後半〜三十代のファミリー層が多く、初めて家を購入するご家族がほとんどといってもいいでしょう。世代、家族構成、ライフスタイルなど、共通点も多いので、お子様の保育園や幼稚園選びから、子育てに関する悩みなど、シェアできる話題も豊富。同じ街の住人として、お互いをサポートし合える関係を築くのも楽しいものです。良い隣人関係を育み、若い世代の新たなコミュニティを一緒に創造していきますか。

# 「名鉄 陽なたの丘」、いよいよ最終章へ。



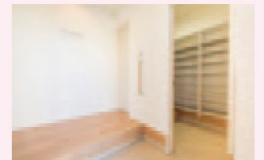
陽なたの丘中心にある「ヤマナカ陽なたの丘店」  
営業時間/9:30~21:00(無休)

物件に関するお問い合わせは、最初に販売センターまで

## 一戸建て住宅 好評分譲中



キッチン収納(38-3)



シューズクローク(38-3)



ウッドデッキ(38-3)



インナーバルコニー(38-3)

## 「耐震」プラス「制振」の安心設計

名鉄不動産の家では最高等級の「耐震等級3」の設計に加え、耐震ダンパー「evolts(エヴォルツ)」の標準装備をスタートさせました。このシステムをすべての分譲住宅で標準装備とすることは愛知県初。「耐震」に「制振」もプラスすることで、繰り返される余震の振動エネルギーを何度でも吸収、地震の衝撃を二分の一に軽減することで住宅を守ります。住む人のさらなる安全を確保し、安心してお住まいいただける最新のセーフティシステムを実現しています。

●所在地/知多郡阿久比町陽なたの丘3丁目119番他 ●交通/名鉄河和線 特急停車駅「阿久比」駅徒歩17分 ●総区画数/764区画(地権者区画含む、地権者区画については2009年9月時点での区画数となります) ●第1・2工区445区画、第3工区[蒼空の街]319区画) ●造成工事完了時期/完了済 ●地目/宅地 ●用途地域/第一種低層住居専用地域・第一種住居地域 ●建ぺい率/60% ●容積率/100%・200% ●道路/18m、12m、10m、6m、4m 私道負担なし ●設備/電気(中部電力(株))・水道(公営上下水道)・都市ガス(東邦ガス(株)) ●第21期1次分譲住宅概要 ●所在地/知多郡阿久比町陽なたの丘9丁目5-46 ●販売戸数/1戸 ●販売価格(税込)/3,630万円 ●敷地面積/186.53㎡(56.42坪) ●建物面積/115.12㎡(34.82坪) ●建物構造/木造・スレート葺2階建 ●建築確認番号/第H28確認建築受建住宅22819号(平成28年9月29日付)他 ●建築完成時期/竣工済(平成29年1月31日) ●入居時期/即入居可 ●第21期2次分譲住宅概要 ●所在地/知多郡阿久比町陽なたの丘9丁目3-2 ●販売戸数/1戸 ●販売価格(税込)/3,880万円 ●敷地面積/289.67㎡(87.62坪) ●建物面積/116.77㎡(35.32坪) ●建物構造/木造・スレート葺2階建 ●建築確認番号/第H28確認建築受建住宅23578号(平成28年11月11日付) ●建築完成予定時期/平成29年3月上旬予定 ●入居予定時期/平成29年3月下旬予定 ●売主/名鉄不動産株式会社[宅建業免許番号:国土交通大臣(14)第337号、(一社)不動産協会会員、(一社)中部不動産協会会員、東海不動産公正取引協議会加盟] 〒450-0002名古屋市中村区名駅四丁目26番25号(メイフェイス名駅ビル) TEL.052-581-1223 ●広告制作年月日/平成29年3月13日

※先着順申込受付の為、ご希望の住戸が売却済み場合がございます。予めご了承ください。※徒歩時間は80mを1分で換算したものです。

### 〈センターキッチンとリビングイン階段プラン〉

38-3

(価格)3,630万円  
(敷地面積)186.53㎡(56.42坪)  
(建物面積)115.12㎡(34.82坪)

### 〈広々敷地87坪超の駐車場5台プラン〉

93-2

(価格)3,880万円  
(敷地面積)289.67㎡(87.62坪)  
(建物面積)116.77㎡(35.32坪)

### 《全邸標準装備》

ウォークインクローゼット

駐車場3台以上

ウッドデッキ

問い合わせは「名鉄 陽なたの丘」販売センター

☎ 0120-172-301

営業時間/10:00~18:00

定休日/毎週火・水曜日(祝日は営業いたします)

最新情報はホームページをご覧ください。

陽なたの丘

検索

大人も子どもも  
いきいき、のびのび暮らす

# 阿久比町は 健康とスポーツの街



毎年恒例の「健康づくりマラソン大会」や「阿久比町近郊リレーカーニバル」、「健康まつり」など、町をあげてスポーツと健康づくりを推進している阿久比町には、いきいきライフを満喫している人たちがたくさん住んでいます。

スポーツを日常的に取り入れることで、子どもたちの健全な成長にも大きく貢献。「阿久比スポーツ村」をはじめ、テニスコートや野球場を併設した各グラウンドなど、子育てファミリーにうれしいスポーツ施設も整っていますので、上手に活用すれば、家族そろっての健康づくりに大きく役立ちます。

また「スポーツ医・科学研究所」は、阿久比町の健全な暮らしをサポートしてくれる頼れる施設。全国的にも知られる「スポーツ医・科学研究所」の活動をご紹介します。

スポーツと健康に貢献する

## 「スポーツ医・科学研究所」



住所：知多郡阿久比町卯坂浅間裏49-9  
TEL：0569-48-7383

「スポーツ医・科学研究所」は、スポーツ医学に関する国内初の総合研究機関として一九八八年に開設。以来、プロや世界レベルの一流アスリートから、地元の学生やスポーツ愛好者まで幅広い人たちのスポーツライフを

新しいことにチャレンジする姿勢を  
忘れず、スポーツ医療をレベルアップ  
させていきたいですね



スポーツ医・科学研究所  
代表理事  
スポーツ整形外科医師  
熊澤 雅樹さん

赴任して今年で四年目を迎えますが、その間、さまざまなスポーツをしている人たちの治療をしてきました。陸上、競泳、体操、バレーボール、ハンドボール、バスケットボール、柔道など、種目は多岐にわたりますが、どの種目であつても、当研究所には設立以来の豊富な経験とノウハウ、データ蓄積がありますので、それぞれ適切な処置や治療法を実践できていると思います。ただ私たちが患者さんに対して気を配らなくてはならないことは、実際の治療はもちろんです。それ以上にスポーツに取り組む姿勢や意識を変えてい

くための提案、またはアドバイスもさせていただくことだと考えています。

たいていのスポーツ選手は体の酷使、つまり投げすぎや走りすぎなどが原因で、ケガや故障をします。そのことをしっかりと自覚していただくことがとても重要で、そこをおさなりにしてしまつと、治つてもまた再発するケースが圧倒的に多いのです。特にまだ成長段階にある小中学生は、自分の筋力や身体の特徴をしっかりと把握していない場合が多いので、そのあたりをいねいに指導していく必要を感じています。また一方で高齢者の方々には、加齢による筋力の低下や骨の変形など、体の現状を説明しながら、どのようにスポーツに取り組んでいくかを選択していただけるような提案を心がけています。

スポーツ専門医療に特化しているというところで、当研究所には治療の選択に伴って、今後どのようにスポーツと向き合っていけばいいのかを相談される方も多いので患者さんとじっくりお話をしながら、一人ひとりのスポーツライフ

をサポートしていただけると思っています。

日本で最初に設立されたスポーツ医療の専門機関として、一流アスリートやプロ選手の高度なケアももちろん大切な仕事ですが、今後は地域住民のための頼れるスポーツ専門医療機関としても、存在意義を高めていきたいです。

市民ランナーのための「ランナースェミナー」や子ども向けの各種スポーツ教室、また将来介護されないような人生をおくるための「ロコモティブシンドローム予防教室」など、多彩なセミナーも開催し、地域とのコミュニケーションも図っています。



実業団トップチームを講師に迎えて行う  
ジュニアラグビークリニック

二〇二〇年には東京オリンピック・パラリンピックも開催されます。新たなスポーツ医療機関や施設も増えていくと思いますが、お互いに切磋琢磨し、日本のスポーツ医療のレベルアップに役立っていかれたらと思います。

をサポートしてきました。今でこそ、診察から手術、入院にいたる医療とリハビリテーションが一体となった治療は少なくありませんが、同研究所がオープンした当時は、一貫治療体制を備えた医療機関はここだけ。これまで蓄積してきた実績とノウハウは大きな財産として、日本のスポーツ専門医療に貢献しています。

## 地元のスポーツ医療施設としても

同研究所に通ってくる人たちは実にさまざま。全国から評判を聞きつけて通ってくる一流アスリートや実業団選手・チームをはじめ、部活でケガをした生徒たち、ウォーキングやジョギングの愛好者たち、あるいはダンスやエアロ

ピクスといった習い事で体を痛めた女性たちなど、なんらかのスポーツをすることで治療が必要となった人たちが数多く利用しています。

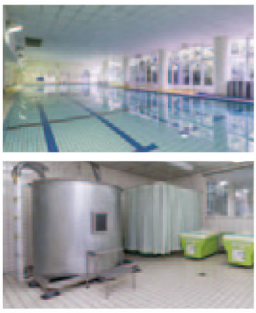
「スポーツ医・科学研究所」というと、スポーツを専門にしている選手のための医療機関というイメージを持つ人も少なくなく、なんとなく敷居が高いような気もしますが、実際はそんなことはなく、地元の人たちも気軽に訪れています。

膨大なデータと技術を駆使しながら、スポーツ整形外科の専門医が適切な診断をし、リハビリテーション部門と連携した最良の治療法を提供。これによりスポーツ復帰はもちろんのこと、再発防止のための指導もしてくれるので、その後のスポーツ活動の質も上がります。

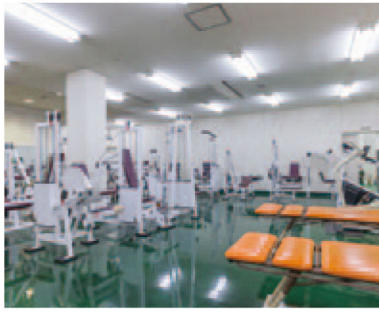
## スポーツを愛する人のための四つの活動

一・スポーツ外傷・障害の診断・治療。二・再発予防、パフォーマンスの向上を目標としたリハビリテーション。三・スポーツ外傷・障害の予防・治療に関する研究活動。四・スポーツ医学情報の発信(研修会の開催、講師の派遣)。

同研究所では、この四つの活動を柱に、スポーツを愛するすべての人たちのため、スポーツ復帰を実現させるだけでなく、QOL(クオリティ・オブ・ライフ、人生や生活の質)をアップさせるお手伝いをしています。



水中体重計(下の写真、左側)を用いて正確な体脂肪率を測定



さまざまなマシンや測定器を活用できるリハビリテーションルーム

## 早く治す。再発させない。 これがスポーツリハビリテーションの大切なこと



スポーツ医・科学研究所  
理学療法士  
佐藤 真樹さん

を感じています。

リハビリテーションの意義は早く治す・再発させないという二点に尽きます。そのために、私たちはドクターからの指示をしっかりとし、リハビリテーション・プログラムに生かし、いかに早く治してもらいか、そしていかに再発させないかに心を砕いています。

野球に打ち込んでいた高校時代、使いすぎで肩を壊してしまい、その時初めて理学療法士という職業を知りました。理学療法士は、スポーツ選手にとつて、非常にありがたい存在。私自身も心身ともに落ち込んでいた時にとてもお世話になったので、将来この仕事



今今、ひざの筋力を測定中

前のリハビリテーションもとても大切で、ひざの曲げ伸ばしの可動域を戻したり、筋力を衰えさせないようなプログラムをつくることで、術後の回復速度を早めるのです。適切なリハビリテーションを行うかどうかで、選手生命にもかかわってきますので、とても重要な役割を担っていると考えています。実際に復帰していく人たちの姿を見届けられた時は、何にも代えがた

に就こうと考え、大学も理学療法学科を専攻しました。当研究所では二〇一三年から働いています。ここは医学・科学両面における研究機関でもあるので、治験をすぐに社会還元できるという、ほかのクリニックでは味わえないやりがい



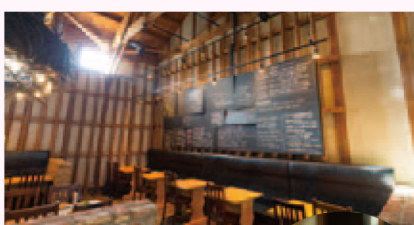
筋力や動作などをチェックする設備を備えた体育館

い喜びを感じますね。

またケガをする選手は、その部分に負荷をかけがちな動作の特徴を持っていても言えますので、ケガの再発防止のためにも、動作の特徴をしつかりと見極め、修正するサポートも行っています。動作を分析するための設備が整った体育館で測定し、それらのデータを元にスポーツトレーナーやコーチとも連携してアドバイスをを行っています。

私は昨年のリオ・オリンピックの際には、日本選手団の総合的なケアを図る「ハイパフォーマンスサポートセンター」に理学療法士として派遣されました。リオで多くの専門家たちの選手への接し方や施術を見ることができ、視野がとてま広がりました。与えてもらった良い経験を生かし、実業団やプロのアスリートだけでなく、地元のアスリート少年・少女たちのリハビリテーションにも貢献していきたいです。

# 阿久比界隈の 気になるお店



●トラットリア・ラ・ピアンタ  
 知多郡阿久比町草木中島14-1 オーナーシェフの新美さん  
 ★Tel./ 0569-47-0078  
 ★営業時間/ランチタイム/11:00~15:00(L.O14:30)  
 ディナータイム/18:00~22:00(L.O21:00)  
 ★定休日/木曜日  
 ※金額は2017年3月現在のものです。  
 ※金額は消費税を含んでいません。

地元の新鮮食材をふんだんに使った、  
 アットホームなイタリアンレストラン  
**「トラットリア・ラ・ピアンタ」**

「ランチセットは、本日の前菜盛り合わせ、パン、本日のパスタ、飲み物が付いた「Aランチ」(1300円)と、「Aランチ」にメインディッシュ、ドルチェが付いた「Bランチ」(写真・2600円)の2種類。供しています。

「オーナーシェフの新美宗利さんは、「地元出身の料理人が地元の食材をふんだんに使って、地元のお客様に愛される店を目指しています」と語る地元愛にあふれた人。使用する野菜も特にオーガニックとか無農薬にこだわっているわけではありませんが、「私が子どものころからおつきあいさせてもらっている近所の農家さんとか、友人が栽培するものを仕入れていまして、信頼関係はしっかりあります。新鮮で安心して食べられる野菜はかりです」と自信を持って提供しています。

「おいしい旬の味を使ったアラカルト料理もたくさんあって、ランチもディナーもそれぞれ楽しい時間を過ごせる「トラットリア・ラ・ピアンタ」。「肩ひじ張らずに気楽にお越しいただき、ゆったりとお食事を楽しんでいただきたいです」とのことでした。

「農業の町・阿久比には、おいしい食材がたくさんあります。阿久比産をふんだんに使うことで、少しでも阿久比の町をアピールできるお手伝いができたらうれしいですね」  
 同店のおすすめ料理「リゾット」も、すべて阿久比米を使用し、新美さん独自の工夫で仕上げられています。

二〇一〇年七月にオープンした「トラットリア・ラ・ピアンタ」は、ランチタイムなどはいつも満席の人気レストラン。築八十年という米蔵を改装した店内は、歴史を感じさせる木造建築を生かしつつも、スタイリッシュなデザインで、おしゃやかな雰囲気。また吹き抜け天井が気持ちよく、開放感に満ちています。

撮影時のBランチのメインディッシュは「メカシキのパン粉焼きカボナータソース」で、ポリウムたっぷり。また各料理にはプロッコリーや菜の花、キャベツ、ほうれん草、ジャガイモなど、地元野菜も使い、季節感もいっぱいです。

「ワインソース」「タコとレタスのペペロンチーノ」など、地元産の旬の食材をたっぷり使い、素材の味をしっかりと感じさせてくれます。

旬のおいしさを詰め込んだ、  
夢のあるスイーツを召し上げ  
パティスリー「Salut」  
サリュュー

「その方のお話を聴いているうちに、自身、それまで本気で細工菓子に向き合っていたことなかつたという事実が気がついてしまいました。心機一転、工芸菓子に挑戦してみたいです」

仕事が終わった後、日々、工芸菓子のア  
メ細工に取り組み、数々のコンテストで入  
賞。十年前に愛知県に戻り、「サリュュー」を  
オープンさせました。

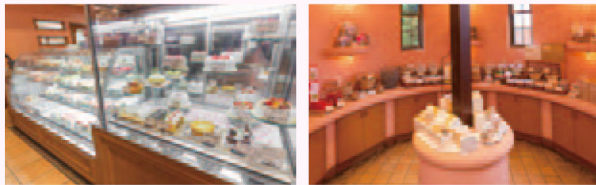
「今、振り返ると石川県のお店で修行しているときに、ある人の講習会に出席したのが人生の分岐点だったと思います」

ある人とはフランスで二年に一度開催される世界的なパティスリーのコンテスト「クープ・デュ・モンド」でトップクラスの成績を収めた「エスモンテ（工芸菓子）出場者の一人」。

土の温もりを感じさせる外観のパティスリー「サリュュー」は、季節のフルーツや旬の素材をふんだんに使ったケーキと焼き菓子、そしてパンや雑貨も販売している素敵な雰囲気のお店。オーナーシェフの酒井政和さんは専門学校を卒業後、全国のケーキショップで修行。



きのこのこ(下右)、もっしろくまちゃん(下左)、アイスクリームとれんげ米ロール(上)



●パティスリー「サリュュー」  
知多郡阿久比町大字横松水39-1  
★Tel/0569-48-7990  
★営業時間/10:00~20:00  
★定休日/水曜日 第3火曜日  
※金額は消費税を含んでいません。



オーナーシェフの酒井さん

「地元産の食材を使うこと。そして旬のものをふんだんに使って季節の味をたっぷり楽しんでいたことを心がけています」

その季節にしか出回らないフレッシュフルーツも多用しているので、同店のケーキは早いサイクルで変化しています。

またイトインコーナーでケーキとドリンクを注文すると、なんとアイスクリームとケーキや焼き菓子がもれなく付いてくるという太っ腹なサービスも。いろいろな「サリュュー」の味を知っていただきたいので、お試しいただく機会を少しでも多く設けています」

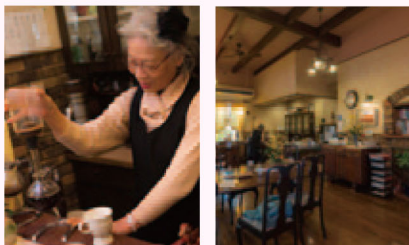
焼き菓子やパンも含めて、午後になると売り切れてしまうものもあるので、ぜひお早めに、「サリュュー」のおいしい世界をお楽しみください。

技術力の高い酒井さんの作るスイーツは、繊細で楽しいアイデアいっぱい。ショウウィンドウに並ぶケーキも、凝ったデザインのもが多く、おしゃれでキーンとした雰囲気にも包まれています。

酒井さんおすすめの「きのこのこ」(4300円)は、植木鉢のような素焼きの器にきのこが「ヨキッ」と生えている感じが印象的。笠の部分はラッセ、軸の部分はホワイトチョコをコーティングしたババロア、下の土の部分はチョコクリームなどを使用。舌と目で味わえる「二重においしいケーキ」です。

またお餅を使った新食感の「もっしろくまちゃん」(4400円)や地元産れんげ米の米粉を使った「れんげ米ロール」(ホール1280円)も素材の味を生かしたおいしさです。

「地元の食材を使うこと。そして旬のものをふんだんに使って季節の味をたっぷり楽しんでいたことを心がけています」



●喫茶室アルーテ  
知多郡阿久比町大字卯坂字川木75  
★Tel/0569-48-8939  
★営業時間/10:00~17:00  
★定休日/火・水曜日  
※金額は消費税込みの料金です。



オーナーの西脇さんご夫妻

「焼き菓子やパンも含めて、午後になると売り切れてしまうものもあるので、ぜひお早めに、「サリュュー」のおいしい世界をお楽しみください。」

以来日本画も陶芸も本格的に習い、日展にも入選したほどの腕前。また70歳の時には「第二の人生はない」という自分史も出版。養蜂家としての顔も持ち、採蜜したハチミツを販売するなど、まさに好きなことに打ち込む人生を楽しんでいます。

取材に伺った時もちょうど二階のアートギャラリーで西脇さんの作品展が開催されていました。



イア。

クラシカルな雰囲気のある素敵なコーヒータイム

喫茶室「アルーテ」  
(「アートギャラリーあぐい」内)

阿久比町の「オアシス大橋東」交差点から北へ少し行ったところに、緑の三角屋根と茶色のレンガの昭和の香り漂う建物を見。「アートギャラリーあぐい」のサインと共に「喫茶室アルーテ」と表示されています。さっそく入ってみると、オーナーご夫妻の西脇隆道さんと米子さんが、にこやかに出迎えてくれました。ご主人の西脇さんは今年81歳。かつては帽子会社を経営していたそうですが、「晩年は日本画や陶芸に挑戦して、好きなことに打ち込みたい」という思いから57歳の時にリタイア。

「これまでも、いろいろな作家さんの個展を開きましたよ。アートを愛する方たちの発表の場になればと思って作ったギャラリーです。お気軽に問い合わせてください」と語ります。同ギャラリーでは、展示室のほかにも、絵や書、陶芸教室も開催。アート発信地として、作家さんたちにとって心強い拠点となっているようです。

また二階の喫茶室「アルーテ」では、米子さんが、おいしいサイフォン・コーヒーを淹れています。

「お客様がゆったりくつろいでくださっていると、私まで気持ちや和みますね。ケーキもサンドイッチも、一つ一つ丁寧に作ることを心がけています」

香り高いブレンドコーヒー(400円)に「手作りロールケーキ」や「チーズケーキ」(コーヒーとセットで700円)がとってもマッチして、午後のひとときにぴったり。

またタマゴ二個で作ったオムレットとベーコン、レタスとトマトをサンドした「アルーテサンド」(650円)やタマネギ、ベーコンを練りこんだ「ベグル」にベーコンと野菜をサンドした「ベグルサンド」(写真・ポテトサラダ&プリン付きで550円)も、ボリュームたっぷりで大人数です。

お花がいっぱい飾られた喫茶室「アルーテ」で、アートの香りを楽しみながら、素敵なひとときを過ごしませんか。

袋に詰めて宅配便で送るだけ！  
次の衣替えまで、預けて保管！  
これですっきり、わが家のクローゼット  
名鉄リビングアシスタント



# 衣類のクリーニングは、 宅配&保管付きの時代です。



タグをチェックしながら検品

のついでにものなどに分類していくところからスタート。洗濯ものは、ドライクリーニングか、水洗いかに分けられ、運ばれていきます。ドライクリーニングとは、水を使わないクリーニング法ということですが、実際には有機溶剤で洗濯されることを初めて見させてい

「名鉄コミュニケーションライフ(株)」から登場した家事の宅配サービス「スゴカジ」の「保管付宅配クリーニングバック」をご存じですか。最近よく耳にするこの「保管付宅配クリーニング」とは、衣服をクリーニングに出すと、そのまま、次のシーズンまで保管してくれるというサービス。衣替えのシーズンまで預かってくれるので、その間、クローゼットもすっきり。利用する人もふえていくようですが、具体的にはどんな手順で、どのように保管してくれるのか。

今回は「名鉄スゴカジ」の協力企業である「(株)カジタク」のクリーニング工場と保管倉庫を訪ね、実際のクリーニングと保管状況を見学させていただきました。

きれいな溶剤で、最高のドライクリーニング

最初にお邪魔したのが、カジタクのクリーニング工場。お客様が宅配便で送った衣類は、まず保管倉庫に到着し、そこで間違いないようにきちんと仕分けされた後、クリーニング工場へと送られてきます。見学は、衣類を色の濃いもの、薄いもの、飾りのついでにものなどに分類していくところからスタート。洗濯ものは、ドライクリーニングか、水洗いかに分けられ、運ばれていきます。ドライクリーニングとは、水を使わないクリーニング法ということですが、実際には有機溶剤で洗濯されることを初めて見させてい



最高のドライクリーニングを提供するために溶剤はきれいに保たれています

たできました。カジタクの厳しい基準をクリアしたこの工場では、溶剤もきれいな無色透明。溶剤は、環境的にも価格的にも簡単に使い捨てできるものではありませんので、フィルターでろ過しながらリサイクルしていますが、それでも何回も使っていると汚れが生じて、衣類を再汚染させる可能性が出てきます。私どもでは、常に無色透明なきれいな溶剤の使用を心がけ、最高のクリーニングを目指します」と担当の方は胸を張って語っていました。

またドライクリーニングする前に、一つの衣類をチェックし、汚れを浮かせる熟練の技にもびっくり。ひと目見れば、どんな種類の汚れかわかるそうで、それぞれに合った洗剤を使って下処理していくそうです。

## 最新テクノロジと職人のスゴ技を駆使

ドライクリーニングされた衣類は、静止乾燥機という大きな機械に入れられ、乾燥されます。ハンガーにかけられた形で止まったまま、適温で乾燥していくので、摩擦による衣類の傷みや型崩れ、ボタン割れもなく、衣類へのダメージがありません。また一旦蒸発した溶剤を液化させ、回収再利用できる機能も付いているとか。最新鋭のテクノロジを導入しつつ、エコ対策にも力を入れているところが印象的です。同工場では、しっかりと乾燥させることによって、衣類の



静止乾燥機

溶剤臭を除去し、高品質の仕上がりを実現しています。



人体プレス機

さて、乾燥の後にはプレス工程。ここで「人体プレス」というおもしろいものを見せていただきます。立体型のいわゆる

るマネキン状のものに衣類を着せて中からスチームと熱風が出る仕組み。これで複雑な部分のシワもきれいに伸ばすことができます。もちろん、衣類の種類によってベテランの職人さんによるアイロンプレス工程も。スチームと圧力の微妙な調整によって、テカリもなく仕上がるということですよ。

そして最終的な検品は、人の目と手で行います。糸くずやチリなどが付着してないか、細かいところまでチェックし、保管倉庫へと輸送します。



自動包装機で包装された後、保管倉庫へ

## 最高のサービスを提供するための工夫がいっぱい

お客様から届いた衣類を管理するきめ細かいチェックシステム

クリーニング工場の後には、保管倉庫へと移動。ここにお客様の送った宅配便の衣類が、一旦集約されます。届いた衣類専用集荷袋の封を開けるとところから見せていただきました。中に入っている申告書と照合し、点数を確認した後、PCにお届け日を登録し、保管ありと保管なしのものに仕分けしていきます。

一点一点の衣類のポケットの中や、ボタンが取れないかなどをチェックし、写真を撮り、PCにデータとして取り込んだ後、細かく色分





# せきれいの眼

まとまと結構重くてかさばる衣類…。それをクリーニング屋さんを持って行って、数日後にまた引き取りに行き、自宅の狭いクローゼットに収納。しかもシワにならないように工夫し、また虫食いやカビにやられないように、防虫剤や湿気取りグッズなども入れて…。今まで衣替えのたびに大変な思いをしてきたことが、クリーニングに宅配と保管というサービスが付いたことで、いっきに解消。これは画期的な新しい習慣として、広まるはずだと感じました。収納スペースに限りのある都会に住む人たちだけでなく、一人暮らしの高齢者や子育て中のママ、介護などで時間がとれない人など、さまざまな事情をかかえる人たちにとっても本当にありがたいサービス。一着分のクリーニング料金とサービス内容を考えれば、お値段もかなり安価で、経済的です。気の利いたプレゼントとしても喜ばれるのではないのでしょうか。

## 本誌タイトル「せきれい」に、想いをこめて

尾をまるで叩くように上下左右させながら、地上を小刻みなステップで走るさまが特徴的な鳥、セキレイ。ほっそりした体つき、細いくちばし、そして長く伸びた尾。この優美な小鳥は水辺を好み、河原や溪流といった場所に生息します。岩や草の間、木の穴といった場所を選び、そこに枯れ草やコケ、草の根などを運んで、丁寧に巣づくりをするそのさまに、私たちは「良い環境での住まいづくり」というイメージを重ね合わせました。セキレイの名前を冠したこの情報誌が、少しでもみなさまの「良い環境での住まいづくり」をお手伝いできたらと願っております。



一点一点チェックし、データ化

お客様の希望保管期間に応じ、適切な温度と湿度に衛生管理された倉庫内で保管します。  
お客様の宅配ご希望日となった衣類は、段ボールに入れられ、発送されます。段ボール

ていねいに仕上げられ、クリーニング工場から戻ってきた衣類は、写真やタグを見ながら、お客様ごとの衣類に分類。アッセンブリシートと呼ばれるものに入れられ、仕分けを完了させます。その後はお客様の希望保管期間に応じ、適切な温度と湿度に衛生管理された倉庫内で保管します。

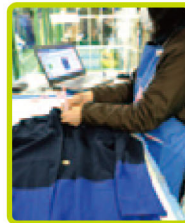
### クリーニングされた衣類の保管・宅配は最高の状態で

衣類はクリーニング工場へ  
クリーニング工場へ、高品質なクリーニングで仕上げられます。

「このように一点一点データ化しておけば、万が一問題が生じた時も、すばやく的確に対応できます」とのこと。膨大な量の衣類を間違いないお客様様の元にお返しするには、二重にも三重にもチェックシステムにも必要なんだというところがよく理解できます。



一点一点チェックし、データ化



お客様が結束バンドで封をした集荷袋が倉庫に届きます

けされたタグを付け、その後再度、点検の確認をさせていただきます。  
こうしてクリーニング工場へと送り出される衣類は、行き先の工場別に出庫登録されます。

## 保管



お客様の希望保管期間によって保管

は、スーツなどもたたまずに送れるようなサイズになつており、輸送中に衣類が動いてシワにならないように工夫されています。まさにかゆいところに手が届く、きめ細かなサービスに脱帽です。  
こうして、最終的にきれいにクリーニングされた衣類がお客様のお手元に届きます。

## 本当に喜ばれるサービスとは何かを追求する姿勢



今回の見学を通じて、「スゴカジ」の保管付宅配クリーニングが、いかに試行錯誤を重ね、工夫を凝らしているか、理解できました。保管の手順も、合理的かつ間違いないようにするために、写真データ化や色分けタグなど、きめ細かい配慮とチェックシステムが機能しており、また宅配システムも何度もテストを繰り返した結果、現在の方法にたどり着いたとのこと。  
「また次回もスゴカジに頼もう」とお客様に選んでいただくために、高品質のクリーニングと快適なサービスを実現していることを目の当たりにし、サービスの内容は企業努力によって進化していくものだと思えることができました。

## 宅配

衣類のサイズに合わせていかに梱包



## 名鉄コミュニティライフ

名鉄コミュニティライフ(株)は、名鉄不動産グループの不動産管理会社として、皆様のお住まいに関するさまざまなご相談にお応えするとともに、皆様の日々のライフサポートの一環として「名鉄リビングアシスタント」という住まいや生活に関する多彩なサービスを提供しております。「名鉄リビングアシスタント」のサービスメニューには、お住まいのお困りごとにお応えする「お困りサポート」、暮らしのさまざまなニーズにお応えする「リビングケアサービス」、「家事代行サービス」、「リフォームコンサルティング」、「資産運用サポート」などがあります。

今回ご紹介した「保管付宅配クリーニング」は、イオングループの「(株)カジタク」と協力して行っている生活支援サービス「名鉄のスゴカジ」のサービスメニューの一部です。きめ細かいサービスでプロの仕事ぶりでおお客様の大切な衣類を守ります。

「名鉄のスゴカジ」「名鉄リビングアシスタント」のお申し込み・お問い合わせは、リビングアシスタントコールセンターまたはホームページまで。

### ●コールセンター

☎0120-456-381 (受付時間/24時間365日)

●名鉄のスゴカジHP / スゴカジ で 検索

●保管付宅配クリーニングバック (6点) 7,560円

●保管付宅配クリーニングバック (10点) 10,584円

●保管付宅配クリーニングバック (15点) 12,960円

※金額は2017年5月2日からの新価格で税込価格です。

# マンションをお届けしています。

東京支社 TEL.03-3583-8491(代)  
〒107-0052 東京都港区赤坂二丁目2番12号(NBF 赤坂山王スクエア4階)

ガーデンソシア メイツ新所沢  
GARDEN SOCIA MEITSU SHIN-TOKorozAWA

第1期新発売

「新所沢」駅徒歩7分

南に大きく広がる眺望が心地よい、  
閑静な住宅街に誕生する  
大規模プロジェクト。

外観完成予想CG

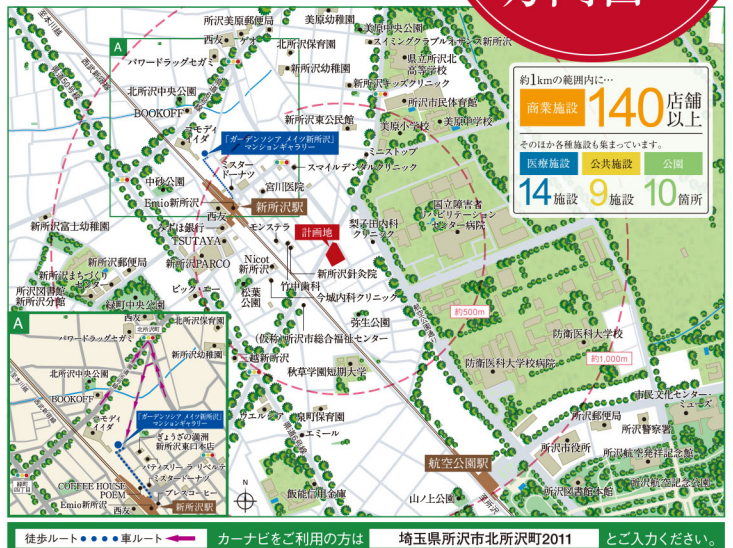
※掲載の完成予想CGは計画段階の図面を基に描き起こしたもので、実際とは多少異なります。周辺建物、電線、植栽等は一部省略してあります。また、植栽は特定の季節あるいはご入居時期を想定したものではありません。

あらゆる魅力が身近に詰まった、「新所沢」駅徒歩7分の地に誕生する、名鉄不動産が贈る総106戸の大規模ガーデンレジデンス、はじまります。

## ガーデンソシア メイツ新所沢 モデルルーム公開中

第1期2次予定  
販売価格  
2,800  
万円台～

■「ガーデンソシア メイツ新所沢」全体物件概要 ●所在地/埼玉県所沢市弥生町2901番16(地番) ●交通/西武新所沢「新所沢」駅徒歩7分 ●用途地域/第二種住居地域、第一種中高層住居専用地域 ●地目/宅地 ●総戸数/106戸 ●敷地面積/3,651.56㎡ ●建築面積/1,355.77㎡ ●建築延床面積/8,019.19㎡ ●構造・規模/鉄筋コンクリート造、地上10階建て ●駐車場/64台(平置:39台、機械:25台)(月額使用料:未定) ●自転車置場/212台(ラック式:48台、二一式:164台)(月額使用料:未定) ●バイク置場/10台(平置)(月額使用料:未定) ●建築確認番号/第TBTC16000184号(平成28年9月27日付) ●管理形態/区分所有者全員で管理組合を結成し、管理業務等は管理会社(株式会社長谷工コミュニティ)へ委託 ●分譲後の権利形態/敷地:各専有面積割合による所有権の共有 建物:[専有部分]区分所有権、[共有部分]専有面積割合による所有権の共有 ●売主/名鉄不動産株式会社国土交通大臣(14)第337号(一社)不動産協会会員(公社)首都圏不動産公正取引協議会加盟 東京支社 〒107-0052 東京都港区赤坂2-2-12 NBF赤坂山王スクエア4階 ●販売提携(代理)/株式会社長谷工アーベスト(国土交通大臣(9)第3175号(一社)不動産協会会員(公社)首都圏不動産公正取引協議会加盟) 〒105-8545 東京都港区芝二丁目7番17号住友芝園ビル10F、11F ●施工会社/株式会社長谷工コーポレーション ●管理会社/株式会社長谷工コミュニティ ●建物竣工予定/平成30年2月下旬 ●入居予定時期/平成30年3月下旬 ●第1期2次予告概要 ●販売戸数/未定 ●間取り/2LDK~4LDK ●専有面積/55.91㎡~80.31㎡ ●テラス面積/10.64㎡~11.40㎡ ●バルコニー面積/10.07㎡~14.06㎡ ●サービスバルコニー面積/1.60㎡~3.52㎡ ●専用庭面積/11.32㎡~24.60㎡(月額使用料:340円~740円) ●予定販売価格/2,800万円台~5,000万円台※100万円単位 ●予定最高価格帯/3,900万円台※100万円単位 ●管理費(月額)/9,700円~13,900円 ●修繕積立金(月額)/5,090円~7,310円 ●管理準備金(引渡時一括)/16,800円~24,100円 ●修繕積立基金(引渡時一括)/308,000円~442,000円 ●インターネット利用料(月額)/746円 ●販売開始予定時期/平成29年3月下旬※販売を開始するまでは、契約又は予約の申込みはお受け出来ませんのでご了承下さい。又、申込みの順位の確保に関する措置は講じられませんので予めご了承下さい。 ※表示の住戸専有面積等は販売戸数が未定のため、第1期2次以降の住戸を基にしております。 ※販売戸数決定後の本広告にて、戸数及びそれに対応する住戸専有面積等をお知らせ致します。 ●先着順概要 ●販売戸数/8戸 ●間取り/2LDK~4LDK ●専有面積/55.91㎡~85.67㎡ ●テラス面積/10.07㎡~11.40㎡ ●バルコニー面積/3.04㎡~20.91㎡ ●サービスバルコニー面積/1.60㎡~3.52㎡ ●ラーフバルコニー面積/8.94㎡~34.95㎡(月額使用料:870円~1,050円) ●専用庭面積/9.60㎡~26.78㎡(月額使用料:290円~810円) ●販売価格/2,998万円(1戸)~5,968万円(1戸) ●管理費(月額)/9,700円~14,900円 ●修繕積立金(月額)/5,090円~7,800円 ●管理準備金(引渡時一括)/16,800円~25,800円 ●修繕積立基金(引渡時一括)/308,000円~472,000円 ●インターネット利用料(月額)/746円 ●先着順申込受付中 ●申込受付場所/「ガーデンソシア メイツ新所沢」マンションギャラリー ※お申込の際は、平成27年、28年分の収入証明書、お認印、ご本人確認資料(運転免許証、健康保険証、パスポート等)をお持ち下さい。販売価格には建物に係る消費税8%相当額を含みます。詳しくは販売係員にお尋ねください。 ※先着順受付につき、成約済みの際はご容赦下さい。 ●広告有効期限/平成29年4月末日 ※上記概要については平成29年3月2日現在のものです。



「ガーデンソシア メイツ新所沢」マンションギャラリー

ガーデンソシア メイツ新所沢



0120-198-512

営業時間/平 日:午前11時~午後6時  
土日祝:午前10時~午後6時  
(毎週水・木曜日定休)

(売主) 名鉄不動産

(販売提携(代理)) 長谷工 アーベスト

として、人気も上昇中。また新鮮な状態を保つために玄米で販売されている阿久比直売コーナーでは、コシヒカリやあいちのかおりなど、各種銘柄をそろえて販売しています。精米したい場合はお店のコイン精米機をご利用できます。

- 知多郡阿久比町板山字川向110-4 ● TEL:0569-48-2033
- 営業時間/AM9:00~PM4:00
- 定休日/日曜日



いちごデザート  
セット(季節限定)



おにぎりランチセット





最終街区  
プロジェクト発表会  
来場  
予約 **200組**  
突破!

2016年  
南大阪エリア  
成約戸数  
**No.1**

おかげ様で、御堂筋沿線をご利用の方々に  
大変ご好評いただきました。

ご契約の約半数が  
大阪市内勤務の方々です!



※なかもずALLZ(オールズ)第一工区2016年6月~10月までの5ヵ月間で274戸を完売したのは、2016年南大阪エリア(大和川以南の大阪府下行政区)の分譲マンションにおいて成約戸数No.1となります。(2016年12月現在 MRC調べ)

市営地下鉄 御堂筋線  
始発駅「なかもず」駅 徒歩 **8分** (約640m)

南海高野線  
「白鷺」駅 徒歩 **4分** (約300m)

※掲載の完成予想図は設計図を基に描いたもので、形状・仕様・植栽・色彩等は実際とは異なる場合があります。また、植栽は特定の季節の状態を描いたものではありません。高、竣工時には完成予想図程度には成長しておりません。また、周辺の建物等は省略してあります。あらかじめご了承ください。

□予定販売価格(税込)

3LDK 72.50㎡ **2,600**万円台

4LDK 80.91㎡ **2,900**万円台

堺市最大級  
総531邸のランドマークレジデンス

※ 堺市の現在分譲中の新築マンションでは最大規模、最大戸数  
(2016年12月現在/不動産経済研究所調べ)

■物件概要(全体概要)【I区・II区】●名称/なかもずALLZ(オールズ)●所在地(地番)/大阪府堺市北区全岡町1423番3、1423番14、1423番15、1439番4●交通/南海高野線(白鷺)駅徒歩4分、地下鉄御堂筋線(なかもず)駅徒歩8分●地域・地区/都市計画区域内、市街化区域、第一種中高層住居専用地域、第二種住居地域、準防火地域、第二種高度地区●土地/宅地●総戸数/531戸●全体敷地面積/16,662.35㎡●容積率/257.19%【許容容積率200%(一団地総合設計)により291.62%】●建ぺい率/41.19%【許容建ぺい率60%(角地緩和)により62.63%】●駐車場/536台【自走式駐車場266台(来客用2台含む)、機械式駐車場265台、平面式駐車場5台(来客用2台含む)、月額使用料:4,500円~13,000円●自転車庫/1,062台、月額使用料:150円~300円●バイク庫/バイク置場30台、ミニバイク置場78台、月額使用料:500円~1,500円●竣工予定/2018年2月下旬【I区】、2019年3月下旬【II区】、2019年3月下旬【I区】、2019年3月下旬【II区】●分譲後の権利形態/敷地:専有面積割合による所有権の共有建物:専有部分は区分所有権、共有部分は共有面積割合による所有権の共有●管理形態/区分所有者全員により管理組合を結成し管理会社に委託●管理会社/株式会社大京アステック●設計・監理/株式会社長谷工コーポレーション大阪エコーエンジニアリング事業部●施工/株式会社長谷工コーポレーション●専業主(売主)/オリックス不動産株式会社〒550-0005大阪府西区西本町1-4-1オリックス本ビルTEL06-6578-1810(代表)宅地建物取引業/国土交通大臣(4)第5903号(一社)不動産協会会員(公社)首都圏不動産公正取引協議会加盟●専業主(売主)/関西不動産開発株式会社〒530-0005大阪府北区中之島3-2-23中之島ダイヤビルTEL06-6446-8826宅地建物取引業/国土交通大臣(3)第6379号(一社)不動産協会会員(社)大阪土地協会会員(公社)首都圏不動産公正取引協議会加盟●専業主(売主)/各鉄不動産株式会社〒530-0015大阪府北区中崎西2-4-12TEL06-6136-8211宅地建物取引業/国土交通大臣(14)第337号(一社)不動産協会会員(公社)首都圏不動産公正取引協議会加盟●専業主(売主)/南海電気鉄道株式会社〒556-8503大阪府浪速区津東2-14-11TEL06-6644-7016宅地建物取引業/大阪府知事(15)第3442号(一社)大阪府宅地建物取引業協会会員(公社)近畿地区不動産公正取引協議会加盟●専業主(売主)/株式会社長谷工コーポレーション〒105-8507東京都港区芝2-32-3TEL06-6203-3288宅地建物取引業/国土交通大臣(15)第68号(一社)不動産協会会員(公社)首都圏不動産公正取引協議会加盟●販売提携(代理)/株式会社ジェイワイ〒550-0003大阪府西区京町堀1-4-9京町堀八千代ビル9FTEL06-6443-9000宅地建物取引業/大阪府知事(3)52141号(公社)全日本不動産協会会員(公社)近畿地区不動産公正取引協議会加盟●販売提携(代理)/株式会社長谷工コーポレーション〒541-0047大阪府中央区淡路町1-7-3TEL06-6203-3650宅地建物取引業/国土交通大臣(9)第3175号(一社)不動産協会会員(公社)近畿地区不動産公正取引協議会加盟●販売提携(代理)/カンパニートラスト株式会社〒541-0047大阪府中央区淡路町3-6-14TEL06-6221-5252宅地建物取引業/大阪府知事(2)第56036号(公社)全日本不動産協会会員(公社)近畿地区不動産公正取引協議会加盟【I区(グランコート・ディアコート・テラスコート)概要】●敷地面積/12,271.49㎡●建築面積/4,980.44㎡●建ぺい率/40.59%【許容建ぺい率60%(角地緩和)により62.63%】●建築延床面積/30,280.94㎡(容積対象面積23,622.66㎡)●容積率/192.51%(一団地総合設計)により257.19%【許容容積率200%(一団地総合設計)により291.56%】●構造・規模/グランコート:鉄筋コンクリート造、地上12階建、ディアコート:鉄筋コンクリート造、地上15階建、テラスコート:鉄筋コンクリート造、地上10階建●建築確認番号/BCJ15大建確087号(平成28年3月25日)●総戸数/274戸(グランコート111戸、ディアコート109戸、テラスコート54戸)【II区(ウズコート)概要】●敷地面積/4,390.86㎡●建築面積/1,882.34㎡●建ぺい率/42.87%【許容建ぺい率60%(角地緩和)により62.63%】●建築延床面積/21,297.18㎡(容積対象面積20,355.10㎡)●容積率/463.58%(一団地総合設計)により257.19%【許容容積率200%(一団地総合設計)により291.62%】●総戸数/257戸●構造・規模/鉄筋コンクリート造、地上15階建●建築確認番号/BCJ15大建確088号(平成28年3月25日)【II区(ウズコート)】予告概要●予定販売戸数/未定(予定販売戸数一括して販売するか、数期に分けて販売するかは確定していません。未定)●予定販売価格(税込)/2,600万円台~5,500万円台●100坪単位●予定最多販売価格(税込)/3,200万円台(39坪)●間取り/2LDK+S~4LDK●住居専有面積/68.70㎡~101.87㎡●バルコニー面積/1.75㎡~5.38㎡●バルコニー面積/9.88㎡~19.26㎡●ルーフトバルコニー面積/4.50㎡~40.52㎡●サビズスペース面積/4.38㎡~5.78㎡●管理費(月額)/未定●修繕積立金(月額)/未定●修繕積立一時金(引渡し時一括払い)/未定●管理準備金(引渡し時一括払い)/未定●ルーフバルコニー月額使用料/未定●販売開始予定時期/平成29年3月中旬●広告作成年月日/平成29年2月28日



なかもずオールズ 検索 **0120-531-252** 予告広告

www.allz531.com

営業時間/平日10:00~19:00【土・日・祝】10:00~20:00(水曜日定休)  
※携帯電話からもご利用いただけます。

本広告を行うまでは、契約又は予約の申込みは一切行われません。また申込みの順位の確保に関する措置は行いません。あらかじめご了承ください。(販売予定時期/平成29年3月中旬)

- 事業主(売主) **オリックス不動産**
- 事業主(売主) **関西不動産開発**
- 事業主(売主) **名鉄不動産**
- 事業主(売主) **南海電鉄**
- 事業主(売主) **長谷工 コーポレーション**
- 販売提携(代理) **株式会社ジェイワイ**
- 販売提携(代理) **長谷工 アーベスト**
- 販売提携(代理) **カンパニートラスト**

【編集後記】  
阿久比で見つけた  
ここだけの  
お話

地元産「阿久比米」を堪能したいなら「おにぎり茶屋 ほたる」へ!

肥沃な土壌と良質な水に恵まれた阿久比町は、古くから米の産地として知られ、地元産の「阿久比米」のおいしさには定評があります。その阿久比米で作った握りたてのおにぎりが食べられるお店が「おにぎり茶屋ほたる」。一つでもおなかいっぱいになりそうな特大おにぎりが一個190円(税別)で販売されています。またランチタイムには、おにぎり2個とトン汁、お惣菜3品の付いたランチセット(630円・税別)もあり、大好評です。おにぎりの具の一つである梅やデザートの一いちごも阿久比産、のりは常滑鬼崎産など、まさに地産地消の和カフェ

# 名鉄不動産の新築分譲マンション 「プライムメイツ知多半田 雁宿テラス」全72邸、誕生。

## PRIME MEITSU

プライムメイツ知多半田 雁宿テラス

### 駅前テラスの輝席へ、ようこそ。

新 / 発 / 表



## KARIYADO TERRACE



※外観完成予想図は図面に基に描き起こしたもので、名鉄知多半田駅ホームより現地周辺を撮影(平成28年3月)した写真に外観完成予想図を合成したものを、一部CG加工をしています。

# 建物内モデルルームオープン

実際のお部屋、マンション内のエントランスなど完成前の建物内をご覧ください。

名鉄河和線

# 「知多半田」駅徒歩 2分 (約160m)



「プライムメイツ知多半田」全体物件概要 ●所在地/愛知県半田市雁宿町一丁目43番1他●交通/名鉄河和線「知多半田」駅徒歩2分、JR武豊線「半田」駅徒歩9分●用途地域/近隣商業地域●敷地面積/2,053.79㎡●建築面積/682.58㎡●延べ面積/6,860.53㎡●構造・規模/鉄筋コンクリート造、地上15階建●建蔽率/33.24%●容積率/299.19%●竣工後の権利形態/敷地・建物共有部分は専有床面積割合による所有権の共有、建物専有部分は区分所有●確認済証番号/第ERI15038896号(平成27年11月25日)●総戸数/72戸●竣工日/平成29年8月末日(予定)●入居開始日/平成29年9月下旬(予定)●管理形態/区分所有者全員で管理組合を結成し、管理会社へ委託。管理員巡回方式。●駐車場/73台(平面23台※来客用1台含む、機械式50台)(月額使用料:2,000円~10,000円)●バイク置場/5台(月額使用料:1,500円)●自転車置場/108台(月額使用料:200円)●売主/名鉄不動産株式会社 〒450-0002名古屋市中村区名駅四丁目26番25号 TEL(052)-581-1223 国土交通大臣免許(14)第337号、(一社)不動産協会会員、(一社)中部不動産協会会員、東海不動産公正取引協議会加盟●販売提携(代理)/株式会社長谷工アーベスト名古屋支店 〒460-0008名古屋市中区栄四丁目1番8号栄サンシティビル15階 TEL(052)-238-3725 国土交通大臣免許(9)第3175号、(一社)不動産協会会員、(一社)不動産流通経営協会会員、(公社)首都圏不動産公正取引協議会加盟●設計・監理/株式会社澤田建築事務所●施工会社/中村建設株式会社名古屋支店●管理会社/名鉄コミュニケーションライフ株式会社【第1期(2次)先着順申込受付概要】●販売戸数/12戸●販売価格/3,350万円~4,340万円(税込)●間取り/3LDK・4LDK●専有面積/75.79㎡~96.08㎡(トランクルーム面積0.57㎡含む)●バルコニー面積/13.18㎡~14.38㎡●サービスバルコニー面積/3.73㎡・5.22㎡●ポーチ面積/7.56㎡・8.33㎡●管理費(月額)/8,700円~11,000円●修繕積立金(月額)/6,800円~8,600円●修繕積立一時金(引き渡し時一括)/409,000円~518,000円●管理準備金(引き渡し時一括)/5,000円●先着順申込受付場所/「プライムメイツ知多半田 雁宿テラス」マンションギャラリー※お申し込みの際には、印鑑(認印可)、運転免許証、健康保険証、平成28年分の収入証明書、または直近3期分の確定申告書(写)をご持参ください。※取引条件の有効期限/平成29年4月末日

【第2期先着順受付概要】●販売戸数/9戸●販売価格/3,690万円~4,230万円(税込)●間取り/3LDK・4LDK●専有面積/78.81㎡~86.59㎡(トランクルーム面積0.57㎡含む)●バルコニー面積/13.18㎡~14.00㎡●サービスバルコニー面積/5.22㎡●ポーチ面積/8.33㎡●管理費(月額)/9,000円~9,900円●修繕積立金(月額)/7,000円~7,700円●修繕積立一時金(引き渡し時一括)/425,000円~467,000円●管理準備金(引き渡し時一括)/5,000円●申込受付場所/「プライムメイツ知多半田 雁宿テラス」マンションギャラリー※お申し込みの際には、印鑑(認印可)、運転免許証、健康保険証、平成28年分の収入証明書、または直近3期分の確定申告書(写)をご持参ください。※表示価格は消費税を含みます。※広告制作年月日/平成29年3月6日※取引条件の有効期限/平成29年4月末日※先着順受付のためご希望に添えない場合もございます。予めご了承ください。

お問い合わせ先「プライムメイツ知多半田 雁宿テラス」マンションギャラリー

詳細はWEB上でもご覧いただけます

〈売主〉

〈販売提携(代理)〉

# 0120-072-080

営業時間/  
10:00~18:00  
(水・水・水休日※祝日は除く)

知多半田72

検索

名鉄不動産

HASEKO

長谷工 アーベスト